

FESTIVAL du FÉMININ

Un voyage initiatique créé par des femmes pour des femmes

7^e édition

PARIS

11, 12 et 13 mars 2016

Programme &
bulletin d'inscription

www.festivaldufeminin.com

LE TEMPS DE LA MÉTAMORPHOSE

Nous sommes ravies de vous présenter la 7^e édition du Festival du féminin à Paris et la 17^e édition, tous épiphénomènes confondus.

Whaouh, Quelle aventure !

Un festival coorganisé par le Centre Tao Paris et Génération Tao cette année encore et consacré une nouvelle fois aux femmes.

Alors, prête à rejoindre votre tribu de femmes ? Prête à plonger dans le grand chaudron initiatique ? À vivre votre métamorphose ? Car il est bien question de cela ici. En vous inscrivant, en franchissant ce premier pas, vous entrez dans un magnifique processus alchimique. Nous en sommes convaincues, tant de femmes aujourd'hui nous le confirment, des quatre coins de l'hexagone et au-delà des frontières.

Place donc aux partages, aux échanges, aux expériences, aux surprises, aux découvertes, aux retrouvailles avec soi-même, avec la femme. Place aux changements de perspective, aux interrogations. Aux recentrages, aux réparations, aux guérisons et autres transformations.

Ici, priorité aux ateliers pratiques et à l'expérimentation. De l'introspection intime à la mise en mouvement célébrante. Repartez avec des outils, des clés, des sens plus grands, un esprit plus large, une connexion à vous-même et au sacré restaurée, une corporalité libérée, pour poursuivre votre épanouissement à votre retour chez vous. Pour cette 7^e édition, vous découvrirez deux invitations en particulier : plonger dans les arcanes du désir et de la sexualité féminine, regarder nos parts d'ombre et les relations qui nous réunissent et/ou nous séparent entre femmes.

Découvrez à présent le programme de cette édition que nous vous avons concocté avec amour. Réservez votre place en bénéficiant d'un PASS à 110 € pour 3 jours au lieu de 160 € si vous vous inscrivez AVANT le 1^{er} février 2016 inclus en nous retournant le bulletin d'inscription ou en vous connectant sur le site www.centre-tao-paris.com (p. 19) ! Ou bénéficiez d'un tarif spécial en venant à 2 pendant 3 jours en vous inscrivant APRÈS le 1^{er} février 2016. Dépêchez-vous, car il n'y aura pas de place pour tout le monde, le nombre de places étant limité.

Retrouvez-nous sur le site du Centre Tao Paris pour vous inscrire et sur le site du Festival du Féminin pour découvrir toutes les infos : www.festivaldufeminin.com

Et maintenant, que la fête commence !

Un grand merci à Imanou Risselard, Pol Charoy, Marie-Aliette Delaneau, Sandrine Toutard, Arnaud Mattlinger, l'ensemble des intervenantes, l'équipe de bénévoles (les Abeilles et les Bourdons), les organisatrices des épiphénomènes et à tous nos partenaires.



Rejoignez l'événement sur Facebook.



Delphine
Lhuillier



Cécile
Bercegeay



Christine
Gatineau

**« Une expérience à vivre ! »
« Incontournable pour une femme. »**

VENDREDI 11 MARS 2016

■ L'espace Mieux-être du Centre sera mis à disposition des DOULAS de FRANCE pour animer des **TENTES ROUGES** (durée : 2h30) vend. / sam. / dim. Pré-inscriptions nécessaires car les places sont limitées. Avec la participation exceptionnelle de Nathanaëlle BOUHIER-CHARLES, Yaël CATHERINET et Isabelle CHALLUT.

Ouverture des portes à 13h30. Accueil salle ROUGE.

De 14h à 15h15

- Salle JAUNE / ENTRONS DANS LE TEMPLE SACRÉ avec Efféa AGUILERA
- Salle BLEUE / TOUTES CES FEMMES EN MOI avec Johanna DERMI

De 15h30 à 16h45

- Salle JAUNE / COMMENT SE RÉAPPROPRIER NOTRE SEXE ? avec Danièle FLAUMENBAUM
- Salle BLEUE / HYMNE À LA JOIE UTÉRINE avec Line BLOUIN (Québec)

De 16h45 à 17h15 / Pause salle ROUGE : salon de thé, échanges, stands, librairie.

De 17h15 à 18h30

- Salle JAUNE / RÉVEILLER LA DOUCE PUISSANCE DE NOTRE ONDE ORGASTIQUE avec Imanou RISSELARD
- Salle BLEUE / MAGIE ET RITUEL DU FÉMININ SACRÉ avec Yaël CATHERINET

De 18h30 à 19h30 / Rencontres et échanges libres dans la salle ROUGE. Possibilité de dîner sur place avec les Marmites Volantes. Savoureux !

De 19h30 à 20h15 (salle JAUNE)

- Sketch « LE BONHEUR EST DANS LE VAGIN » avec Stéphanie JARROUX extrait de son spectacle « ON T'AI ME COMME TU ES »
- CERCLE DE FEMMES : LA VOIX DU CŒUR avec Dominique OWEN (Québec)

SAMEDI 12 MARS 2016

Ouverture des portes à 9h. Accueil salle ROUGE.

De 9h30 à 10h45

- Salle JAUNE / LA FEMME CHEVALIER avec Julie GILLE
- Salle BLEUE / VOIR, SENTIR ET GOÛTER LA PUISSANCE DE VOTRE FEMME PAPILLON avec Rita PAYEUR (Québec)

De 11h à 12h15

- Salle JAUNE / APPRIVOISER NOS OMBRES avec Antoinette LAYOUN (Québec)
- Salle BLEUE / CONFÉRENCE « ÉTREINTES DIVINES » avec Miriam GABLIER

De 12h15 à 13h45 / Pause déjeuner. Possibilité de déjeuner sur place avec les Marmites Volantes salle ROUGE. Délicieux !

De 13h45 à 15h

- Salle JAUNE / L'AUTONOMIE AMOUREUSE : BIEN S'AUTO-ACCOMPAGNER avec Arouna LIPSCHITZ
- Salle BLEUE / CERCLE DE PAROLES : L'HOMOSEXUALITÉ FÉMININE, CHEMIN INITIATIQUE ? animé par Christine (Gatineau) et Delphine (Lhuillier) GATILIER avec la participation de Nathalie Yamina BELKHIRI-VALLS, Nathanaëlle BOUHIER-CHARLES, Yaël CATHERINET, Isabelle CHALLUT, Élise FERRAN, Clémentine MARCH, Keo MEAS, Marisa ORTOLAN, Imanou RISSELARD et Loli Laurence VIALARD

De 15h15 à 16h30

- Salle JAUNE / « LA LOBA », CONTACTER NOTRE FEMME SAUVAGE avec Dominique OWEN (Québec)
- Salle BLEUE / COMMENT RÉVEILLER NOTRE DÉSIR ? avec Julie VAN ROMPAEY (Belgique)

De 16h30 à 17h / Pause salle ROUGE : salon de thé, échanges, stands, librairie.

De 17h à 18h15

- Salle JAUNE / ÉCOUTE TON ÂME ET DANSE LA DANSE DES CHAKRAS avec Catherine OBERLÉ
- Salle BLEUE / KOMUNIKADO, L'ART DE LA COMMUNICATION INTIME avec Caroline VON BIBIKOW (Belgique)

De 18h30 à 19h15 (salle JAUNE)

- L'AVENTURE DU FESTIVAL DU FÉMININ : PARTICIPEZ À LA LÉGENDE ! présenté par l'équipe fondatrice du Festival du féminin et les organisatrices des épiphénomènes

De 19h15 à 20h15 / Rencontres et échanges libres dans la salle ROUGE. Possibilité de dîner sur place avec les Marmites Volantes. Succulent !

De 20h15 à 21h30 (salle JAUNE)

- Spectacle EXCEPTIONNEL « FEMMES JAILLISSANTES » avec RUFUS

DIMANCHE 13 MARS 2016

Ouverture des portes à 9h. Accueil salle ROUGE.

De 9h30 à 10h45

- Salle JAUNE / CE QUE VEULENT LES FEMMES avec Monique GRANDE
- Salle BLEUE / MON CORPS EST UN TEMPLE SACRÉ avec Sylvie BÉRUBÉ et Nathalie PICARD (Québec)

De 11h à 12h15

- Salle JAUNE / RITUALISER NOTRE TRANSFORMATION avec Nathanëlle BOUHIER-CHARLES
- Salle BLEUE / TABLE RONDE : « NOUS NE SOMMES PAS DES ANGES » animée par Nathalie LEFÈVRE, responsable d'antenne de RADIO MÉDECINE DOUCE, avec Monique GRANDE, Antoinette LAYOUN, Delphine LHUILLIER, Marisa ORTOLAN et Imanou RISSELARD

De 12h15 à 13h45 / Pause déjeuner. Possibilité de déjeuner sur place avec les Marmites Volantes salle ROUGE.

De 13h45 à 15h

- Salle JAUNE / LA VOIE DE LA SORORITÉ avec Marisa ORTOLAN
- Salle BLEUE / ALLER-RETOUR VERS L'AU-DELÀ avec Isabelle CHALLUT (Québec)

De 15h15 à 16h30

- Salle JAUNE / VOIX DE FEMME, CHŒUR DE FEMMES avec Maéva MICHEL
- Salle BLEUE / JE SUIS CELLE QUI TISSE LES MOTS DE L'INSTANT avec Loli Laurence VIALLARD et Christine CARSTENSEN

De 16h45 à 17h15

- Clôture de la rencontre pour partager un dernier moment ensemble.



© Gaïa Orion - www.artbygaia.com - « Free »

Les RENDEZ-VOUS du FÉMININ

ATELIERS RÉGULIERS JEUDI & VENDREDI

Cercle de femmes, sexualité féminine, fécondité
graines d'héroïnes, rituels, transmission...



Avec Sylvie Bérubé, Nathalie Picard, Nirmala Gustave,
Catherine Oberlé, Efféa Aguilera, Sandrine Toutard,
Christine Gatineau, Delphine Lhuillier,
Lila Verdi, Estelle Phelippeau Métrot,
Loli Laurence Viallard, Isabelle Challut,
Dominique Owen...



www.centre-tao-paris.com
www.festivaldufeminin.com

VENDREDI 11 MARS 2016

Ouverture des portes à 13h30. Accueil salle ROUGE.

De 14h à 15h15

■ Salle JAUNE / ENTRONS DANS LE TEMPLE SACRÉ avec Efféa AGUILÉRA : Efféa vous invite à un rituel de femmes pour entrer dans votre espace intérieur, votre temple sacré, un rendez-vous de soi à soi, une rencontre en cercle de femmes. Pendant ce temps privilégié que nous nous « consacrons » (rendons sacrés), temps de reliance et d'ouverture, Efféa vous entraînera dans un voyage vers le sensible et le sacré tout en favorisant l'ancrage à la Terre et à nos cœurs de femmes. Elle nous fera cheminer ainsi par le ressenti et la profondeur vers notre temple intérieur afin de créer ensemble un temple du féminin en ouverture de ce Festival de mars 2016.



Efféa AGUILÉRA est thérapeute corporelle et psychocorporelle, danse thérapeute en Expression Sensitive®, chorégraphe de danse sacrée et Moon Mother avancée. Spécialiste de l'anatomie-physiologie vivante et appliquée, elle a créé une approche du périnée féminin passant par le corps et la relation à la Terre, le cœur et la relation entre femmes, l'esprit et la dimension spirituelle. Efféa met plus de 30 ans d'expérience au service de cette approche Corps-Cœur-Conscience. Elle est l'auteure du livre « Rituels de Femmes pour découvrir le potentiel du périnée ». www.effeaaguilera.com

■ Salle BLEUE / TOUTES CES FEMMES EN MOI avec Johanna DERMI : comment incarner à la fois une femme moderne, une vieille femme sage et une jeune fille amoureuse ? Comment être une mère pour soi-même ? Devenir une femme hors-norme ? À travers, un atelier ludique, drôle, puissant et impliquant, jouez à toutes ces femmes, tour à tour, pas à pas. En vous guidant respectueusement vers votre famille intérieure.



Johanna DERMI est naturopathe, praticienne certifiée méthode NAET et TIPI, créatrice du concept « Luna-Femme »®, animatrice de groupes de paroles de femmes depuis 2004, psycho-praticienne corporelle, formée par Isabelle Filliozat et Monique Grande, créatrice des élixirs floraux « Les Théranessences » (selon la méthode d'E. Bach). Moon Mother Avancée. www.johanna-dermi.com

De 15h30 à 16h45

■ Salle JAUNE / COMMENT SE RÉAPPROPRIER NOTRE SEXE ? : avec Danièle FLAUMENBAUM : bénéficiez d'une femme dont l'expérience unique est née de nombreuses années d'engagement et de consultations. Dans cet atelier, Danièle Flaumenbaum offrira un tour de paroles sur la sexualité de chacune, et proposera des exercices énergétiques pour permettre à notre sexe de faire partie de nous et ainsi pouvoir nous sentir entière.



Danièle FLAUMENBAUM est gynécologue depuis 1972. Elle s'engage activement au mouvement d'émancipation de la femme et milite particulièrement au Planning Familial. Après 12 années de pratique de la gynécologie, elle étudie la médecine chinoise et l'alchimie sexuelle taoïste et devient gynécologue acupunctrice. Au même moment, elle découvre la psychanalyse transgénérationnelle. Ces nouveaux outils transforment sa vie de femme et sa clinique. Elle est l'auteure de « Femme désirée, Femme désirante » (Payot) et « Passeuses d'Histoires » (Payot). www.danieleflaumenbaum.com

■ Salle BLEUE / HYMNE À LA JOIE UTÉRINE avec Line BLOUIN (Québec) : l'activité créatrice se moque des schémas de pensée, elle va à l'essentiel de l'être et vibre dans l'instant présent. Quelle que soit votre relation avec les arts et le dessin, cet atelier ouvre grand les bras à votre enfant créateur pour une activité qui favorise un renouvellement avec la joie pure qui se love au cœur de chacune de nos cellules : la joie utérine, puissance essentielle de vie.



Line BLOUIN est artiste peintre, animatrice, enseignante et conférencière. Suite à des études universitaires où elle a enseigné les arts en milieu scolaire et privé, elle crée des stages d'éveil et d'expression de soi par les arts. Depuis le milieu des années 80, le féminin se dresse au cœur de sa production qui fut l'objet d'expositions au Canada. Elle chérit les invitations à peindre dans des rassemblements qui honorent le féminin sacré et œuvre actuellement sur un projet d'écriture. www.lineblouin.com

PAUSE de 16h45 à 17h15. Reprise des ATELIERS de 17h15 à 18h30

■ Salle JAUNE / RÉVEILLER LA DOUCE PUISSANCE DE L'ONDE ORGASTIQUE avec Imanou RISSELARD : à l'origine du mouvement, une onde. Elle nous accompagne depuis notre conception, mais en grandissant, nous la perdons. Elle nous échappe. Notre chemin est donc de la retrouver, de nous y reconnecter, comme si l'on se reconnectait à l'univers. À la vie. Wilhelm Reich l'appelait « onde orgastique ». Elle nourrit l'ouverture du cœur et épanouit notre mental. Cette alchimie mise en mouvement, l'âme fleurit. La pratique du Wutao libère naturellement notre bassin et l'onde qui se déploie à travers toute notre colonne vertébrale. Sans effort. Sans heurt.

© François Lollichon



Imanou RISSELARD suit un cheminement artistique, notamment dans le Théâtre mouvement, avant de rencontrer Pol Charoy à la fin des années 1980. Ensemble, ils fondent la revue Génération Tao, puis le Centre Tao Paris. Ils cocréent également le Wutao® et l'art de la Trans-analyse®. Co-auteure de l'ouvrage « Wutao, pratiquer l'écologie corporelle » aux éditions Le Courrier du Livre, elle se consacre aujourd'hui à la transmission du Wutao et de l'art de la Trans-analyse.
www.wutao.fr / www.trans-analyse.fr

■ Salle BLEUE / MAGIE ET RITUEL DU FÉMININ SACRÉ avec Yaël CATHERINET : voyagez au cœur du féminin. Laissez votre cœur suivre vos pas. Laissez le son du chœur des femmes battre comme le grand tambour et son appel. Autour du tarot « Chœur des femmes » qu'elle a créé, Yaël vous invite à cette rencontre, cette reliance vers vous, vers nous. Découvrez à travers vos tirages quel rituel mettre en place en utilisant pierres, plantes, huiles essentielles et musique au centre du cercle, comme un mandala, pour trouver réponse à votre chemin.



Yaël CATHERINET anime des cercles de femmes et des stages dans la région de Nîmes. Elle a créé un blog : <http://lechantdesarbres.over-blog.com> et a réuni des femmes pour écrire un ouvrage collectif : « Terres de femmes ». Depuis 2013, elle organise un salon à Nîmes : « Autour du féminin ». Elle est l'auteure de « Chœur de femmes » (Le Souffle d'Or).

**PAUSE DÎNER de 18h30 à 19h30. Possibilité de dîner sur place.
De 19h30 à 20h : sketch de Stéphanie JARROUX**

Crédit photo : Thomas Graindorge



**« Le bonheur est dans le vagin »
écrit et joué par Stéphanie JARROUX**

extrait du One woman show « On t'aime comme tu es »
Mis en selle par René-Marc Guedj

Stéphanie JARROUX est à la tête d'une famille nombreuse, mange bio (mais pas que), a des cheveux bouclés (sauf après un brushing) et a changé de vie en passant de FemininBio à la scène (et en plus c'est vrai). Pétilante et clownesque, Stéphanie se raconte dans un seule en scène positif où elle évoque avec beaucoup d'autodérision, de tendresse et de poésie son enfance, son ancienne vie professionnelle, sa marmaille, ses angoisses, ses galères capillaires, les algues klamath et les ours polaires ! Pour le Festival du féminin, elle nous propose un extrait de son spectacle. Rien que pour nous. Décoiffant !

Retrouvez-la à Lyon en juillet et août 2016 au Boui-Boui.

De 20h à 20h30

**CERCLE DE FEMMES :
LA VOIX DU CŒUR
avec Dominique OWEN (Québec)**

Comme nous aimons à jouer avec l'art du décalage et le mélange des genres, après le sketch ébouriffant de Stéphanie Jarroux, pour boucler cette journée tout en douceur, délicatesse et en simplicité, un espace de communauté pour célébrer ce qui est là, dans la présence, à travers des danses et des chants, avec **Dominique OWEN** de HO Rites de passage.



FESTIVAL DU FÉMININ

tél. : 01 42 40 48 30 • contact@centre-tao-paris.com • www.festivaldufeminin.com

SAMEDI 12 MARS 2016

Ouverture des portes à 9h.

De 9h30 à 10h45

■ Salle JAUNE / LA FEMME CHEVALIER avec Julie GILLE : venez explorer votre relation à l'homme, au masculin en l'homme et surtout à cette énergie masculine présente en chacune de nous. Dépassez vos peurs, vos attentes, vos colères et vos séductions. Apprenez à accueillir ce masculin chez l'autre, chez l'homme et en vous. Devenez femmes chevalières, gardiennes de vos besoins, protectrices vaillantes de votre douce vulnérabilité. Réunissez vos polarités, équilibrées et en paix.



Julie GILLE est psychologue et sophro-analyste, formée en hypnose et en constellations familiales. Passionnée de mythologie et des traditions chamaniques, elle s'inspire également des contes et des rites psycho magiques pour accompagner les femmes dans l'exploration de leur psyché et la découverte de leurs territoires intérieurs. Elle anime des ateliers et des séjours réservés aux femmes dans les Vosges et y organisera le Festival du féminin en 2017. www.sophro88.com

■ Salle BLEUE / VOIR, SENTIR ET GOÛTER LA PUISSANCE DE VOTRE FEMME PAPILLON avec Rita PAYEUR (Québec) : nous portons toutes dans notre matrice la semence d'une magnifique Femme Papillon qui attend d'être découverte pour entamer son processus de transformation à la mi-temps de notre vie. Dans cet atelier, vous explorerez les 3 phases essentielles à intégrer pour préparer l'émergence de votre Femme Papillon. Vous découvrirez le chemin à parcourir pour atteindre votre vibrante et lumineuse Mature Essence par le biais d'histoires, de visualisations et d'une connexion intime et enjôlée avec votre Femme Papillon.



Rita PAYEUR est fondatrice de Maturescence et travailleuse sociale. Elle guide les femmes à vivre l'étape de la ménopause comme une phase naturelle de transformation, comme un temps pour fleurir et non flétrir. Elle a navigué à travers les défis de la ménopause en découvrant comment accueillir consciemment cette transition de vie comme une étape sacrée qui permet d'accoucher de notre véritable essence. www.maturescence.org

De 11h à 12h15

■ Salle JAUNE / APPRIVOISER NOS OMBRES avec Antoinette LAYOUN (Québec) : est-il possible que dans l'ombre on découvre la lumière ? Fuir ou rejeter notre ombre nous maintient dans une guerre intérieure, dans nos relations et les guerres subtiles de notre vie. Cet atelier est une invitation à ouvrir une porte merveilleuse, celle d'apprivoiser votre part d'ombre pour aller chercher la sagesse qui y est enfouie. Antoinette Layoun vous accompagne dans un voyage, corps et cœur, pour vous rencontrer dans tout ce que vous êtes et dans votre rayonnement. Femme JE SUIS... Femme debout !



Antoinette LAYOUN est fondatrice du Centre Universcité Antoinette Layoun au Québec. Elle a vécu une guerre civile et a connu l'impact de la guerre sur les êtres humains. D'enfant soldat, elle est devenue ambassadrice mondiale de paix. Thérapeute, Maître en yoga et Swami, elle a développé l'Approche Architecture Humaine(AAH) et la Communication C.O.E.U.R. Conférencière et chroniqueuse, elle est l'auteure du best seller, «Les dix clés de l'Amour». Animatrice de plusieurs cours et ateliers, elle accompagne également des groupes dans des voyages initiatiques. www.antoinetelayoun.org

■ Salle BLEUE / CONFÉRENCE AUTOUR DE LA SEXUALITÉ avec Miriam GABLIER : la sexualité offre une infinité de possibles. Parfois vécue de manière compulsive ou mécanique, elle peut, sous l'effet de nos intentions, devenir un jeu sensuel délicieux, une confrontation passionnée, un échange d'une profonde tendresse. Les traditions nous informent qu'elle pourrait aussi nous mener vers des expériences d'ordre spirituel. Miriam Gablier balayera le champ de la sexualité sacrée afin d'en exposer les étapes majeures pour soi... et pour son couple.



Miriam GABLIER s'intéresse en premier lieu à la relation entre l'esprit et le corps. Journaliste pour le magazine « Inexploré » et formatrice en Psychologie Biodynamique, elle a été psychothérapeute et présidente de l'Association Professionnelle de Psychologie Biodynamique. Co-auteure de « Le bonheur est dans le corps » avec le Dr Olivier Chambon, de « La Psychologie Biodynamique, une thérapie qui donne la parole au corps » avec François Lewin et auteure de « La réincarnation, une enquête aux frontières de la mémoire », elle poursuit ses recherches dans le cadre d'un Master de philosophie. <http://miriamgablier.com>

**PAUSE DÉJEUNER de 12h15 à 13h45. Possibilité de déjeuner sur place.
Reprise des ATELIERS de 13h45 à 15h.**

■ Salle JAUNE / L'AUTONOMIE AMOUREUSE : BIEN S'AUTO-ACCOMPAGNER avec Arouna LIPSCHITZ : marcher sur la Voie de l'Amoureux pour apprendre à aimer et à être aimée est un véritable parcours initiatique moderne. Vous découvrirez avec Arouna les cinq grandes étapes de ce parcours à travers son nouveau jeu « 52 cartes pour vivre l'amour » (Dervy) qui fait suite à son manuel de vie amoureuse « 52 clés pour vivre l'Amour » (Dervy). Venez « tirer les cartes » pour co-créez votre voyage amoureux de manière ludique et néanmoins sérieuse !



Arouna LIPSCHITZ est philosophe de la relation et chercheuse en spiritualité. Elle a exploré de nombreuses voies de sagesse et a porté la robe orange de Swami dans les années 80. En chemin, elle a découvert les limites d'une voie spirituelle qui gommerait l'autre au nom de Dieu ou de l'Amour Divin. Elle élabore et enseigne La Voie de l'Amoureux depuis de nombreuses années, une démarche holistique qui ajoute le développement relationnel au développement personnel et spirituel. Auteure de « Dis-moi si je m'approche » (Le Souffle d'Or), « La Voie de l'amoureux » (Robert Laffont). www.lavoiedelamoureux.com

■ Salle BLEUE / CERCLE DE PAROLES : L'HOMOSEXUALITÉ FÉMININE, CHEMIN INITIATIQUE ? animé par Christine (Gatineau) et Delphine (Lhuillier) GATILIER, avec la participation de Nathalie Yamina BELKHIRI-VALLS, Nathanaëlle BOUHIER-CHARLES, Yaël CATHERINET, Isabelle CHALLUT, Élise FERRAN, Clémentine MARCH, Keo MEAS, Marisa ORTOLAN, Imanou RISSELDARD et Loli Laurence VIALARD : dès que nous sortons de la



« norme » (l'hétérosexualité par exemple), le monde, notre environnement, les autres, changent d'apparence, les systèmes de pensée et les croyances collectives que nous avons intégrées sans le savoir, apparaissent et s'effritent dans le même temps. Tabou, légitimité, invisibilité, déni, non-dit, peurs de l'autre, peurs en moi, qui suis-je ? sont autant de thèmes qui surgissent avec force au cœur de notre être. Cette introspection, ce changement de perspective peuvent devenir un levier fabuleux pour entreprendre un chemin initiatique. D'aucune d'entre vous penseront sans doute : « L'homosexualité, ce n'est pas un problème pour moi ». Oui, jusqu'à ce que vous ressentiez du désir pour une femme, que votre fille, votre mère, vous annonce qu'elle en aime non pas un, mais une. Interrogeons-nous, éveillons-nous et bougeons les lignes ensemble, en émergeant de notre monde hétéro normé (y compris dans le développement personnel) et osons nommer l'espace initiatique de l'homosexualité. Nous invitons les festivalières, les intervenantes, les facilitatrices, accompagnatrices individuelles, de couple, de groupe, à venir nous rejoindre dans ce temps d'écoute et de partage.

De 15h15 à 16h30

■ Salle JAUNE / « LA LOBA » OU CONTACTER LA FEMME SAUVAGE avec Dominique OWEN (Québec) : le conte de « La loba » nous parle de l'appel de l'Ancienne, celle qui sait respirer sous l'eau et refaire surface. Voici une invitation à prendre contact avec votre nature instinctuelle, celle qui est débordante de vitalité et de créativité, celle qui sait faire confiance à la noirceur et plonger, risquer, ou tout simplement attendre, avec gratitude. Un atelier pour goûter au travail rituel, poétique, symbolique, puissant et transformateur de HO Rites de passage.



Dominique OWEN vit à Montréal. Directrice de la formation de praticien(ne) en travail rituel et animatrice d'ateliers à HO Rites de passage, elle a commencé sa carrière dans le domaine de la musique et la communication avant de se tourner vers la relation d'aide. Musicienne et auteure, elle porte un regard poétique et empreint de sacré sur la vie. Animée d'une passion contagieuse pour les processus d'exploration intérieure et les sagesses autochtones, elle a à cœur l'accompagnement et l'accès au plein potentiel créateur à travers le travail rituel et les liens humains. www.horites.com

■ Salle BLEUE / COMMENT RÉVEILLER NOTRE DÉSIR ? avec Julie Van ROMPAEY (Belgique) : notre désir de femme est si fragile, si subtil, que parfois nous en cherchons le fil... Pourtant, il est là, au fond de notre ventre de femmes et ne demande bien souvent qu'à être exploré et transcendé. Afin de vous aider à cheminer vers votre potentiel de femme désirante, je vous invite à un atelier initiatique mêlant mots et mouvements, sagesse et folie, partages et intériorité.



Architecte de formation, **Julie VAN ROMPAEY** se dit aujourd'hui « architecte du désir ». Elle accompagne les hommes et les femmes, à construire ou reconstruire leur désir en explorant avec eux les fondements de la relation amoureuse, de la séduction et de la sensualité. Elle anime des séminaires dans le domaine de l'amour et de la sexualité, notamment en lien avec l'arrivée d'un enfant dans le couple. Elle a fondé l'Académie des Arts de l'Amour : un réseau d'experts, des formations professionnelles et des événements grand public, entièrement dédiés aux façons d'apprendre l'art d'aimer. www.aah.be

PAUSE de 16h30 à 17h. Reprise des ATELIERS de 17h à 18h15.

■ Salle JAUNE / ÉCOUTE TON ÂME ET DANSE LA DANSE DES CHAKRAS avec Catherine OBERLÉ : le mouvement est énergie de vie; notre corps en est l'incarnation. Nous avons tous besoin de nous connecter à notre intériorité afin de ne pas nous perdre de vue. Expérimentez comment vous connecter à travers la méditation, le mouvement et la danse à cette source intérieure et à laisser s'exprimer votre âme. Faites le lien entre l'énergie de la femme sauvage et de la femme sacrée afin que chacune puisse se sentir pleinement femme et intégrer ses différentes polarités.



Catherine OBERLÉ est Gestalt-thérapeute, coach, formatrice et conférencière. Elle accompagne depuis une dizaine d'années les femmes dans leur demande d'épanouissement et de réussite. Elle anime en France et en Belgique et accompagne en individuel dans tous les pays francophones (en face à face ou via skype). Elle a également créé en 2014 « l'Intimate Café », café psycho-sexo qu'elle anime tous les mois avec la complicité d'un(e) invité(e). Elle participe régulièrement à des articles pour l'Inress, Doctissimo ou Psychologies Magazine. www.catherine-oberle.com

■ Salle BLEUE / KOMUNIKADO, L'ART DE LA COMMUNICATION INTIME avec Caroline Von BIBIKOW (Belgique) : comment parler de sexualité dans l'amour ? Comment les mots peuvent-ils nourrir le désir et la relation à l'autre ? Souvent quand commencent les gestes de l'amour, nos mots se taisent. Nous espérons être deviné(e)s et compris(e)s, notre communication est plus implicite qu'explicite. Mettre des mots avant que ne s'expriment les maux de la sexualité, c'est le chemin proposé. Oser se dire afin de se respecter et d'amplifier l'intime chaque jour davantage.



Caroline Von BIBIKOW est communicologue, thérapeute et praticienne de rituels. Elle accompagne les femmes sur la Voie du Féminin Sacré dans le cadre de ses tentes rouges en Belgique ou en les emmenant marcher dans le désert marocain. Renouant avec les pratiques ancestrales et essentielles, elle réinitie les rites de passage pour chaque grande étape de notre vie de femme. Elle est la créatrice des cartes relationnelles KoneKto® qui permettent aux couples d'établir une communication authentique et profonde afin de nourrir leur lien au quotidien. www.ecoledepierre.be

SALLE JAUNE : de 18h30 à 19h15



**L'AVENTURE
DU FESTIVAL DU FÉMININ
Participez à la légende !**

Depuis mars 2012, l'aventure du Festival du féminin tisse une toile d'âmitude dans l'hexagone et entre les continents.

Retrouvons la magie de ces moments pour former ensemble un vaste cercle célébrant.

**PAUSE DÎNER de 19h15 à 20h15. Possibilité de dîner sur place.
De 20h15 à 21h30 (salle Jaune) : spectacle et échanges**



« LES JAILLISSANTES » avec RUFUS

Jusqu'à aujourd'hui, seules des femmes avaient accompagné les soirées du Festival du féminin à Paris. Le comédien Rufus nous fait l'honneur de venir nous partager des extraits de son spectacle : « Les jaillissantes », un hommage rendu aux femmes. Découpage subtil et présentation émouvante d'une parole rare. Aveux exprimés avec une liberté inattendue et une surprenante richesse d'évocation par des femmes sur leur vie secrète. Parler de l'indicible, s'exprimer sur la fontaine qui source en elle.

Ce spectacle se veut un prolongement des « Monologues du vagin ». Le comédien Rufus a organisé son spectacle autour de quelques-uns des 320 témoignages recueillis ces dix dernières années dans différentes cultures, par le psychosociologue Jacques Salomé.

SOIRÉE EXCEPTIONNELLE !

DIMANCHE 13 MARS 2016

Ouverture des portes à 9h. Accueil salle ROUGE.

De 9h30 à 10h45

■ Salle JAUNE / **CE QUE VEULENT LES FEMMES** avec **Monique GRANDE** : un lien subtil semble unir les femmes autour de la recherche intérieure et du travail sur soi. Monique Grande s'est mise à rêver d'un monde meilleur où l'inspiration des femmes serait enfin prise en compte : « Et s'il suffisait de dynamiser nos inspirations et nos pratiques, de les fédérer, de les porter haut pour que ce rêve prenne forme dans un avenir proche ! ». À l'aide d'outils issus de diverses traditions, elle vous propose de découvrir les nouvelles voies du féminin. Éveil des sens, magie de l'être dansé, exploration archétypale, tout un mélange de mondes pour ce voyage énergétique singulier !



*Autour de pratiques issues de toutes les traditions, **Monique GRANDE** propose depuis plus de 20 ans des séminaires sur le thème du féminin. Elle aime à éclairer les personnes qui désirent enfanter de leurs talents et aimer sans s'éloigner de leur « soi ». Elle anime des cercles de paroles avec ouverture et sensibilité. Ses recherches sur l'évolution des identités hommes-femmes ainsi que les groupes de femmes et d'hommes qu'elle accompagne en France, en Suisse et en Belgique, viennent nourrir son travail d'auteure (« L'odyssée du couple », le jeu « Féminitude ») et de conférencière. www.feminitude.fr*

■ Salle BLEUE / **MON CORPS EST UN TEMPLE SACRÉ** avec **Sylvie BÉRUBÉ** et **Nathalie PICARD (Québec)** : le corps de la femme est un véritable réceptacle du « divin féminin ». Vous serez guidée pour apprendre à écouter, reconnaître, honorer le caractère sacré de votre corps, son intelligence, sa beauté, ses puissances féminine et masculine, sexuelle et spirituelle, afin de vous épanouir dans toutes les dimensions de votre féminité.



***Sylvie BÉRUBÉ** est fondatrice de l'École Internationale du Féminin Sacré, auteure des livres « Dans le ventre d'Ève » et « Dans le ventre de Lùna » (éditions Véga). Elle offre au Québec et en Europe des conférences, des stages et des formations de thérapeutes d'approches psychocorporelles. **Nathalie PICARD** est bachelière en sciences criminologiques, massothérapeute, praticienne en MLC®, thérapeute en relation d'aide et Maître Reiki. **Ensemble**, elles ont coorganisé le 1^{er} Festival du Féminin au Québec et s'occupent du développement de l'École Internationale du Féminin Sacré. www.femininsacre.com*

De 11h à 12h15

■ Salle JAUNE / **RITUALISER NOTRE TRANSFORMATION** avec **Nathalie BOUHIER-CHARLES** : premières lunes (menstruations), accouchement, changement professionnel, déménagement, union, séparation, ménopause, renoncement, etc. Célébrons les tournants de notre vie, honorons les épreuves qui sont autant de chances de grandir. Un rite de passage permet de marquer les transitions, de lâcher prise et se laisser traverser par une force qui nous dépasse afin de renaître à nous-mêmes. Découvrez des outils pour ritualiser votre propre transformation.



***Nathanaëlle BOUHIER-CHARLES** est psychopédagogue de formation, auteure, cofondatrice et rédactrice de la revue PEPS, à l'origine de « Signe Avec Moi », animatrice de groupes de parole pour les parents et pour les femmes, mère de 4 enfants. Accompagnatrice, facilitatrice, à travers des conférences, des cycles d'ateliers, des stages et des consultations, elle met ses connaissances et ses expériences au service de celles et ceux qui font appel à elle sur les thèmes de la parentalité positive, de la féminité, des rituels de passage, du deuil, du jeûne et du Unschooling. Elle donne aussi le soin Rebozo. www.nbouhiercharles.com*

■ Salle BLEUE / **TABLE RONDE « NOUS NE SOMMES PAS DES ANGES »** avec **Monique GRANDE**, **Antoinette LAYOUN**, **Delphine LHUILLIER**, **Marisa ORTOLAN** et **Imanou RISSELARD** : le féminin est défini et se définit souvent par ses qualités d'accueil, sa sensibilité ou son ouverture. Mais la femme a aussi ses parts d'ombre. Pour que l'histoire de l'humanité se réinvente et se réenchante, il est essentiel que chacune d'entre nous ose regarder chaque partie d'elle-même, des plus « vertueuses » aux plus « toxiques ». Cette table ronde nous y invite.



Nathalie LEFÈVRE
responsable
d'antenne de Radio
Médecine Douce
animera la
Table ronde



Antoinette LAYOUN
Fondatrice
d'Université
au Québec



Delphine LHUILLIER
Cofondatrice
du Festival
du féminin



Marisa ORTOLAN
Cofondatrice
de Tantra
Horizon



Imanou RISSELARD
Cofondatrice
du Centre Tao
Paris



Monique GRANDE
Créatrice
du jeu
« Féminitude »

FESTIVAL DU FÉMININ

tél. : 01 42 40 48 30 • contact@centre-tao-paris.com • www.festivaldufeminin.com

**PAUSE DÉJEUNER de 12h15 à 13h45. Possibilité de déjeuner sur place.
Reprise des ateliers de 13h45 à 15h.**

■ Salle JAUNE / LA VOIE DE LA SORORITÉ avec Marisa ORTOLAN : le pardon entre femmes est une étape fondatrice qui défait le legs patriarcal et lâche les formes de toute-puissance matriarcales (mères, grands-mères, tantes, etc.). Les matriarches ont quelquefois véhiculé à leurs filles, petites-filles, nièces, des injonctions de soumission qui ont laissé émerger la jalousie et les conflits de place. Il est donc temps de changer ces transmissions visibles et invisibles. Cet atelier propose de découvrir de manière ludique comment faire confiance à ses « sœurs », ouvrir sincèrement le regard sur la beauté du féminin ? Un temps d'initiation au pardon et de célébration entre femmes.



Marisa ORTOLAN est thérapeute psychocorporelle, animatrice de Tantra depuis 20 ans et cofondatrice d'Horizon-Tantra avec Jacques Lucas. Elle a créé le stage Femme Tantrique qu'elle propose depuis 16 ans et anime des stages à thème. Co-auteure du livre avec Jacques Lucas : « Le Tantra, horizon sacré de la relation » (Le Souffle d'Or) et co-auteure avec Eve Fouquet du jeu-oracle : « La voie de la Conscience » (Guy Trédaniel). www.horizon-tantra.com

■ Salle BLEUE / ALLER-RETOUR VERS L'AU-DELÀ avec Isabelle CHALLUT (Québec) : la naissance et la mort sont des passages empruntés par chacune d'entre nous. Depuis la nuit des temps, ce sont les femmes qui ont accompagné ces passages. Après plus de 15 ans auprès des femmes qui donnent la vie, Isabelle est auprès de sa maman alors qu'elle est mourante et elle va être témoin de son retour à la vie, de sa guérison spontanée et complète et de son témoignage exceptionnel de Near Death Experience (ou Expérience de Mort Imminente). Les concepts de réalité et d'illusion sont à réévaluer ainsi que notre accompagnement de la naissance et de la mort.



Infirmière en France puis en Suisse, **Isabelle CHALLUT** s'installe au Québec en 1992. Elle axe alors ses recherches autour de la naissance et de l'accouchement dans nos sociétés et se spécialise dans l'accompagnement des femmes pendant la maternité. Elle fonde le centre Pleine Lune au Québec en 2005. Elle est l'auteure de plusieurs ouvrages dont « La maternité au féminin » (L'instant présent) et « Aller-retour vers l'au-delà » (Dauphin blanc) qui raconte l'accompagnement de sa mère. Elle a participé au film : « L'arbre et le nid ». www.centrepleinelune.com

de 15h15 à 16h30

■ Salle JAUNE / VOIX DE FEMME, CHŒUR DE FEMMES avec Maéva MICHEL : vous avez envie de chanter, mais on vous a trop souvent dit qu'il fallait un don ou une formation. Or, avons-nous dû apprendre à rire ou à dormir ? Alors, considérez que pour le chant, c'est la même chose. Ici, pour boucler le processus initiatique du Festival, vous allez, dans un chœur de femmes, vous ouvrir avec simplicité et plaisir à la libre expression de ce qui vous inspire, dans l'instant présent.



Maéva MICHEL est initiée à la musique depuis son plus jeune âge. Elle a construit son univers grâce à une expérience riche et variée : piano, guitare classique, chant choral classique, pop, jazz, gospel. En 2009, elle monte le Latitude Quartet. Puis elle entre dans le Liberty Gospel dirigé par Monique Thomas. En 2014, l'idée germe d'amener chacune à libérer sa voix, et ainsi son inspiration et sa capacité créatrice. www.maevamichel.com

■ Salle BLEUE / JE SUIS CELLE QUI TISSE LES MOTS DE L'INSTANT avec Loli Laurence VIALARD (Inde) et Christine CARSTENSEN : « la parole est le tissu du monde »... Cet atelier sera l'espace magique pour faire émerger en bouquets de mots l'écriture de vos lumières et de vos ombres, créer un « Kasala, en écho à la tradition africaine et la célébration poétique de soi. Un outil de transformation instantanée qui libère une parole rayonnante et toute la force de la femme. Tissez ensemble une ode au féminin en offrande au Festival du féminin.



Loli Laurence VIALARD est plasticienne-photographe, poétesse et créatrice de cercles et de performances « SacredLink, lien sacré ». Loli, comme on la nomme à Pondichery en Inde, où elle vit depuis 15 ans, proche de l'ashram de Sri Aurobindo et d'Auroville, a traversé les océans et partage des ateliers de création en pleine présence. Elle transmet dans la joie son expérience créative, spirituelle et sa connexion à son féminin sacré. Elle est, avec Nirmala Gustave, coorganisatrice du Festival du féminin en février 2017 à Auroville, en Inde. <http://sacredlink.blogspot.in>



Formée à la Psychologie Jungienne, à l'art de la métaphore et du conte depuis 20 ans, les pas de **Christine CARSTENSEN** l'ont conduite à la découverte de cette merveilleuse étincelle magique qu'elle aime voir scintiller dans le regard de chacun et chacune. Très sensible à l'épanouissement du féminin, elle forme des art thérapeutes et pratique un coaching créatif pour faire jaillir les talents des femmes. Auteure de « Devenir magicien de sa vie » (Dervy) et « Renforcer la confiance en soi » (Albin Michel), elle prépare un livre : « La vie, quelle chance ! ».

VENDREDI / SAMEDI / DIMANCHE : TENTES ROUGES animées par les DOULAS DE FRANCE avec la participation de Nathanaëlle BOUHIER-CHARLES, Yaël CATHERINET et Isabelle CHALLUT

■ L'espace Mieux-être du Centre sera mis à disposition des Doulas de France pour animer des **TENTES ROUGES** (durée : 2h30) vend. / sam. / dim. **Pré-inscription nécessaire car les places seront limitées (p. 19).**

La « **TENTE ROUGE** » est un élément indispensable et incontournable du Festival du féminin. Dans une ambiance intimiste, un petit groupe de femmes (8 maximum) raconte sa féminité. Les partages sont confidentiels ; chaque femme accueillant tour à tour le récit de chacune. La Tente rouge fait ainsi référence à une tradition ancienne ; quand les femmes se regroupaient alors en un lieu qui leur était dédié pour célébrer les grands événements de la vie sexuelle d'une femme : puberté, expérience sexuelle, grossesse, naissances, etc.



© Daniela Bizeski / doulas de France

La DOULA est une femme qui accompagne la femme enceinte et ceux qui l'entourent, en complément du suivi médical, grâce à son expérience et à sa formation ; son accompagnement est strictement non médical et non thérapeutique et peut couvrir la période de la grossesse, de l'accouchement et du postnatal. C'est en mai 2003 que s'est réuni pour la première fois en France un petit groupe de femmes pour discuter de l'accompagnement non-médical à la naissance. Un collectif, ainsi qu'un site internet a ensuite été créé, puis en février 2006 l'Association Nationale des Doulas de France a été fondée. Elle compte aujourd'hui 170 membres dont 70 doulas qui pratiquent dans toute la France.

www.doulas.info / www.formationdoulas.fr

SAMEDI & DIMANCHE



ESPACE COCOONING
dédié à la grâce et à la beauté

Offrez-vous la possibilité de vivre un moment unique. Au cœur du Centre Tao Paris, un espace *cocooning* a été spécialement aménagé. Un temps de grâce et de beauté : « *Une exploration de l'intimité que l'on dévoile, sublime, contemple et métamorphose. Exploration infinie des formes suggestives, innocentes et poétiques, inventées et impudiques. Œuvre intime, discrète et singulière. Où s'entremêlent naturalisme et esthétique, message subtils et implicites. La fleur est l'élément perturbateur et moteur du processus créatif. Cet espace de liberté visuelle et critique où le corps de la femme est extirpé des stéréotypes réducteurs* ».

Les inscriptions auront lieu sur place dès vendredi.

JUMP AROUND & TOUFFES DE CHEVEUX

Nathalie FRENNET a une obsession douce, capturer les humains en l'air ! Elle le fait pour le plaisir et nous, on adore. Nous l'avons rencontrée pendant le Festival du féminin à Bruxelles et nous lui avons proposé de venir nous rejoindre à Paris pour capter nos « jumps ». On compte sur vous pour vous prêter au jeu. Retrouvez-la sur Facebook :

https://www.facebook.com/nathalie.frennet/photos_albums





L'AVENTURE du FESTIVAL du FÉMININ

Un voyage initiatique créé par des femmes pour des femmes

« Telle une vague, un souffle, chaque femme est animée par le désir d'oser regarder sa part d'ombre et de lumière, de panser ses blessures, de se réinventer et de réinventer le monde. Apportant chacune sa particularité, une vaste tribu de femmes est ainsi réunie pour partager un grand moment de cheminement intérieur et de célébration. »

L'équipe cofondatrice
et coordinatrice des épiphénomènes

La femme contemporaine a soif de sens et de liberté. Douce alchimie du Yin et du Yang, elle désire danser ses polarités et participer au réenchantement du monde. Elle s'interroge sur qui elle est et sa place dans la société : l'accès à sa féminité, à son plaisir, à sa créativité et à son épanouissement ; elle se confronte encore à toutes formes de tabous.

Depuis mars 2012, l'aventure du Festival du féminin répond à ces aspirations en tissant une toile d'âmitié, de rencontres et d'expériences à travers ses Épiphénomènes. Entièrement consacrés aux femmes et animés par des femmes, des ateliers pratiques se succèdent pendant deux à trois jours pour une exploration corporelle et une expérience initiatique vécues dans la profondeur, l'enracinement, la vulnérabilité, la puissance et une harmonie chaordique.

Comment le Festival est-il né ?

Le Festival du Féminin est né à Paris, initié par l'équipe du Centre Tao Paris⁽¹⁾ en mars 2012. Touchée et portée par l'accueil enthousiaste de cette première édition, l'équipe lance « les Épiphénomènes » ; une charte est créée pour respecter l'âme du Festival et sa recette « magique ». Le nom est déposé à l'INPI pour être protégé. L'équipe fondatrice s'engage dès lors à accompagner les organisatrices des Épiphénomènes de son savoir-faire et à apporter son réseau de diffusion. Agnès Delpech⁽²⁾, en Dordogne, est la première à se lancer dans l'aventure. Très vite, le Festival traverse l'Atlantique et rejoint la terre québécoise avec l'École Internationale du Féminin Sacré⁽³⁾. Ainsi de nombreux Festivals fleurissent à travers le monde avec cette même spontanéité, un élan de cœur sensible, généreux et engagé.

À la fois gardiennes et coordinatrices du Festival du féminin, l'équipe fondatrice, soutenue par toutes les organisatrices des Épiphénomènes, anime le rayonnement du Festival du féminin pour accompagner et transmettre aux générations futures toute la diversité et les richesses du féminin.

(1) Delphine Lhuillier, Cécile Bercegeay, Christine Gatineau, Marie Delaneau et Sandrine Toutard : www.centre-tao-paris.com

(2) www.femininaupaysdelhomme.com

(3) <http://femininsacre.com>

LES ACTRICES du FESTIVAL DU FÉMININ



COFONDATRICES du Festival du féminin et coordinatrices des Épiphénomènes

Christine GATINEAU, Delphine LHUILLIER
Cécile BERCEGEAY et le Centre TaoParis



IMANOU

Egg designer
Créatrice du logo et des affiches
Cofondatrice du Centre Tao Paris



SIORAC

Agnès DELPECH
et « La source des femmes »



MONTREAL

Sylvie BÉRUBÉ et Nathalie PICARD
et l'École Internationale
du Féminin Sacré



TOURAINÉ

Isabelle LÉGER
et « Rayonner au féminin »



BRUXELLES

Christine et Vinciane MASURE
« The belles sœurs »



GUADELOUPE

Valérie SCALA
et Mareva



RENNES

Yveline HÉRONT BAUBAU
et « Une Terre, des Femmes »



BANGKOK (Thaïlande)

Sylvie BARADEL



VOSGES

Julie GILLE



ARIZONA

Paule LEBRUN, Dominique OWEN
et HO Rites de passage,
partenaire du Festival du féminin



TOULON

Valérie DUPONT-LE-BARS



AIX-LES-BAINS

Monique GRANDE



NOUMÉA
(Nouvelle-Calédonie)
Stéphanie PRÉVOST



AUROVILLE (Inde)

Laurence Loli VIALLARD
et Nirmala GUSTAVE



BOGOTA (Colombie)

Maria Cristina OLIVARES



HOUSTON (États-Unis)

Karine PARKER



MAROC

Kenza BELGHITI

**RETROUVEZ
TOUS LES RENDEZ-VOUS
DU FESTIVAL DU FÉMININ
et LES ACTUS !**

www.festivaldufeminin.com

**et REJOIGNEZ-NOUS
sur Facebook**



<https://www.facebook.com/festival-dufeminin?fref=ts>

FESTIVAL DU FÉMININ

tél. : 01 42 40 48 30 • contact@centre-tao-paris.com • www.festivaldufeminin.com

LES RENDEZ-VOUS des ÉPIPHÉNOMÈNES



L'ordre de ce calendrier suit les créations chronologiques du Festival du féminin et des Épiphénomènes.

- **ARIZONA** : du 23 septembre au 1^{er} octobre 2015
HO Rites de passage en partenariat avec le Festival du féminin
Contact : delphine@centre-tao-paris.com / www.horites.com
- **MONTRÉAL** : 2-3-4 octobre 2015
École Internationale du Féminin Sacré / Sylvie Bérubé et Nathalie Picard
Contact : info@femininsacre.com / <http://femininsacre.com>
- **SIORAC** : 16-17-18 octobre 2015
« La Source des femmes » / Agnès Delpech
Contact : festival24lasourcedesfemmes@gmail.com / www.femininaupaysdelhomme.com
- **GUADELOUPE** : 4-5-6 décembre 2015 (date prévue en Martinique en décembre 2016)
« Mareva » / Valérie Scala
Contact : v.scala@wanadoo.fr / www.equilibre.me
- **RENNES** : 5-6-7 février 2016
« Une Terre, des Femmes » / Yveline Héront Baubau
Contact : uneterredesfemmes@gmail.com / www.uneterredesfemmes.fr
- **PARIS** : 11-12-13 mars 2016
Centre Tao Paris / Delphine Lhuillier, Cécile Bercegeay et Christine Gatineau
Contact : delphine@festivaldufeminin.com / www.centre-tao-paris.com
- **BANGKOK** : 17-18 mars 2016
Sylvie Baradel
Contact : bangkok.womenfestival@yahoo.com
- **TOULON** : 9-10 avril 2016
Valérie Dupont-le-Bars
Contact : v.dupont30@laposte.net
- **AIX-LES-BAINS** : date à confirmer
Monique Grande
Contact : monique.grande@wanadoo.fr
- **NOUMÉA** : 10-11 décembre 2016
Stéphanie Prévost
Contact : stephanieprevost02@hotmail.fr
- **AUROVILLE** : 17-18-19 février 2017
Loli Laurence Viillard et Nirmala Gustave
Contact : vanakkam.shakti@gmail.com
- **HOUSTON** : date à confirmer
Karine Parker
Contact : colors@karineparker.com
- **MAROC** : 13-14-15 avril 2017
Kenza Belghiti
Contact : belghitikenza@gmail.com
- **BOGOTA** : 25-16-27 mai 2017
Maria Cristina Olivares
Contact : crisoli774@yahoo.fr
- **VOSGES** : 21-22 octobre 2017
Julie Gille
Contact : contact@sophro88.com

FESTIVAL DU FÉMININ 11, 12 et 13 MARS 2016

PARTICIPATION & BULLETIN D'INSCRIPTION

En ligne sur le site www.centre-tao-paris.com

Nous vous rappelons que les ateliers et conférences du Festival sont réservés aux femmes.

Offre privilégiée avant le 1^{er} février 2016 inclus !

■ **1 personne : 110 € pour 3 jours (au lieu de 160 €)**

Si je m'inscris après le 1^{er} février 2016 !

■ 1 personne / 3 jours : 160 € pour 3 jours

■ 1 personne / 1 jour : 55 € vendredi / 80 € samedi / 55 € dimanche

Bénéficiez d'une remise de 20 % en venant à 2 pendant 3 jours !

■ 2 personnes / 3 jours : 280 € au lieu de 320 €

Je VIENS... 3 JOURS VENDREDI SAMEDI DIMANCHE

Je M'INSCRIS avant le 2 février 2016 pour 1 pers. / 3 jours = 110 €

Je M'INSCRIS à partir du 2 février 2016 pour 1 pers. / 3 jours = 160 €

Je M'INSCRIS à partir du 2 février 2016 pour 2 pers. / 3 jours = 280 €

Je M'INSCRIS à partir du 2 février 2016 pour 1 pers. / vendredi = 55 €

Je M'INSCRIS à partir du 2 février 2016 pour 1 pers. / samedi = 80 €

Je M'INSCRIS à partir du 2 février 2016 pour 1 pers. / dimanche = 55 €

Je M'INSCRIS à une TENTE ROUGE : 8 €

Pré-inscription nécessaire. Nous ne pouvons pas vous assurer d'une place vendredi, samedi ou dimanche. Planning disponible à l'accueil dès votre arrivée. L'intégralité des recettes est reversée aux Doulas de France.

TOUS LES REPAS SONT BIO. Possibilité de déjeuner et dîner sur place (non inclus dans le tarif).

Je joins un chèque de libellé à l'ordre de Mouvement 19 et adressé au Centre Tao Paris / 144 Bd de la Villette - 75019 Paris

Ou je m'inscris en ligne par internet :

<http://www.centre-tao-paris.com/FESTIVAL-DU-FEMININ-R-A-PARIS>

1. Nom : Prénom :

email : tél. :

Ville : Code Postal :

2. Nom : Prénom :

email : tél. :

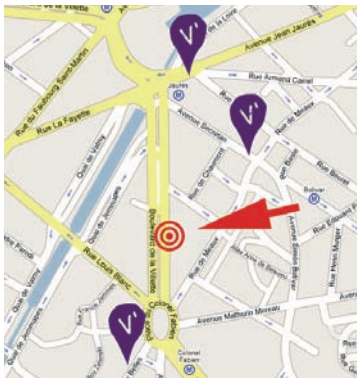
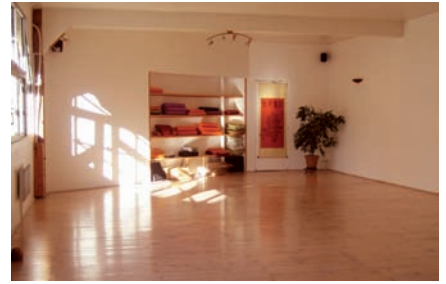
LES FONDATIONS DU FESTIVAL

À Paris, à deux pas des Buttes-Chaumont, existe le **CENTRE TAO PARIS** fondé par **Imanou RISSELARD** et **Pol CHAROY**.

Il s'agit d'un espace de plus de 500 m² dédié à « l'écologie corporelle », aux arts martiaux, aux arts énergétiques et à la connaissance de soi : 3 salles de pratique et 1 espace mieux-être se complètent dans un espace vivant et chaleureux. En proposant des cours issus de pratiques venues d'Orient, d'Occident et d'ailleurs, en métissant les savoirs ancestraux et les pratiques d'avenir, le Centre Tao Paris offre la possibilité à chacun(e) d'accéder à sa « complétude ».

www.centre-tao-paris.com

Retrouvez les stands LIBRAIRIE et le stand SACRED LINK de Loli Laurence Viillard



CENTRE TAO PARIS

144, Bd de la Villette
75019 Paris

Métro : Colonel Fabien & Jaurès
(lignes 2, 5, 7bis)

Bus : lignes 26, 46, 75

Stations Vélib à proximité

tél. 01 42 40 48 30

Pour vous repérer dans le Centre :

Salle ROUGE :

1^{er} étage face

Salle JAUNE :

1^{er} étage gauche

Salle BLEUE :

2^e étage

au bout de la passerelle

LES PARTENAIRES

du Festival coorganisé par le...

meditationfrance
www.meditationfrance.com

happinez
LE PREMIER MINISTYLE MAGAZINE
www.happinez.fr

Terre du Ciel
cultures et sagesse du monde
www.terre-du-ciel.org

Pleine lune
centre de ressources en périnatalité
www.centrepleinelune.com

Guy Trédaniel Editeur
Le Courrier du Livre
Des livres pour votre bien-être
www.editions-tredaniel.com

Rêve de Femmes
www.revedefemmes.net

CENTRE TAO paris
www.centre-tao-paris.com

Cénération TAO
www.generation-tao.com

éditions **LE SOUFFLE D'OR**
prendre sa vie en mains
www.souffledor.fr

fémninbio
www.femininbio.com

GRETT
GROUPE DE RECHERCHES ET ETUDES EN THERAPIES TRANSPERSONNELLES
www.grett.org

to
RITES DE PASSAGE
www.horites.com

wutao
www.wutao.fr

INREES & inexploré
MAGAZINE
www.inrees.com

www.marmitesvolantes.com

les marmites volantes

Radio Médecine Douce
www.radiomedecinedouce.com

Sacred link
sacredlink.blogspot.com

Reflets
Revue trimestrielle
www.revue-reflets.org

Féminin Sacré
ÉCOLE INTERNATIONALE
http://femininsacre.com/

Doulas de France
Accompagner la naissance
http://doulas.info

FESTIVAL DU FÉMININ

tél. : 01 42 40 48 30 • contact@centre-tao-paris.com • www.festivaldufeminin.com