



FESTIVAL
du FÉMININ®
les épiphénomènes

Ateliers pratiques . Tentes rouges . Soirée . Échanges

www.festivaldufeminin.com

1^{re} édition

FESTIVAL du FÉMININ

*Un voyage initiatique créé
par des femmes pour des femmes*

VOSGES

21-22 octobre 2017

Programme et Bulletin d'Inscription



contact@sophro88.com

création : Imanou

Sur le chemin du Féminin...



Julie GILLE, organisatrice du Festival

En 2012, alors que la vie me porte « innocemment » vers un stage sur le couple intérieur, je me fais surprendre par une interrogation profonde qui jaillit avec force de toutes mes cellules : « Qu'est-ce qu'être une Femme ? Qu'est-ce que le Féminin ? »... Sans le savoir ni même le vouloir, mes pas m'avaient menée sur un chemin dont j'ignorais totalement l'existence jusqu'alors : questionner ce qui me semblait évident, naturel, inné, physiologique... La vie m'a guidée exactement là où j'en avais le plus besoin : partir à l'exploration du féminin et de ses facettes, en moi et à travers chacun(e), rencontrer et guérir des parts de moi insoupçonnées.

Je n'imaginai pas où cette quête allait m'amener ; lire des parcours de vie, des transmissions et des enseignements de femmes, vivre et animer des cercles de femmes, faire la paix, tisser, me relier et me réconcilier avec le masculin et le féminin, apprendre le mot « sororité », questionner le féminin dans ma famille, raconter l'histoire de mes lignées de femmes, rencontrer mon corps, me sentir en lien avec la nature, la Terre, la Lune et les cycles du vivant, partir à la recherche de la sagesse des contes, retrouver le sens de la créativité ... En 2015, un fil en amenant un autre, la toile du vivant me fait glisser dans l'univers du Festival du Féminin. J'y rencontre Delphine LHUILLIER et Christine GATINEAU, les fondatrices, et la beauté de l'œuvre qu'elles ont co-créée à travers cet événement qui réunissait toutes les graines que j'avais pu croiser sur mon chemin du féminin. Elles offraient aux femmes un espace de sécurité, de bienveillance, de reliance, de sacré et de joie qui m'a profondément touchée. J'y ai rencontré des femmes précieuses qui enrichissent et éclairent ma route encore aujourd'hui. J'ai ressenti un appel immense à m'engager et partager ce chemin, cet événement dans ma terre natale, qui s'avère être également celle de Delphine ! Magie de la vie, après avoir pollinisé les régions de France et du Monde, le Festival du Féminin était destiné à éclore dans les Vosges un jour ou l'autre !

Je suis donc profondément touchée et honorée d'organiser ce Festival du Féminin dans les Vosges ! Je suis pleine de gratitude et de joie de l'avoir co-créé avec Claire ARNOULD, dont la rencontre a ouvert la porte à de nouveaux projets et de précieux cadeaux. Merci à elle pour sa présence constante et son soutien inconditionnel, et toute la richesse qu'elle a apporté à ce projet ! Merci aux fondatrices, aux bénévoles, aux partenaires, aux intervenantes de cœur sans qui tout cela serait impossible !



Claire ARNOULD, Co-organisatrice du Festival

Découvrez le programme que nous vous avons préparé avec enthousiasme ! Inscrivez vous sur www.sophro88.com ou p.17 du programme. Je souhaite qu'il puisse ensemer et ranimer le Féminin dans nos cœurs, nos psychés et nos corps ! Je vous souhaite de vivre une magnifique expérience et que cette aventure soit une pierre précieuse sur votre propre chemin du Féminin...

Julie GILLE

www.sophro88.com

Lorsque les femmes endormies s'éveillent, elles font bouger les montagnes...

(Proverbe Chinois)

SAMEDI 21 OCTOBRE 2017

Dernière Mise à Jour : le 1/06

Une chambre de l'Hotel de La Grande Cascade sera mis à disposition des Doulas de France pour animer des **TENTES ROUGES** (durée 2h30) samedi et dimanche. Pré-inscriptions nécessaires car les places sont limitées.

Ouverture des portes à 9h. Accueil dans le hall de l'hôtel. Récupération des badges.

De 9h30 à 10h45

- **SALLE GENTIANE / NAITRE A SOI** avec Dorothee COTTAREL
- **SALLE BRUYERE / RITUALISER NOTRE TRANSFORMATION** avec Nathanaëlle BOUHIER-CHARLES

De 11h à 12h15

- **SALLE GENTIANE / WUTAO, REVEILLER L'AME DU CORPS** avec Delphine LHUILLIER
- **SALLE BRUYERE / LA VOIE DES 13 MERES ORIGINELLES** avec Claire ARNOULD

De 12h15 à 13h45 / PAUSE DEJEUNER

Possibilité de se restaurer sur place au buffet de l'Hotel de la Grande Cascade !

De 13h45 à 15h

- **SALLE GENTIANE / DES ARCANES ET DES FEMMES** avec Chloé BAZATAQUI
- **SALLE BRUYERE / VOYAGE CHAMANIQUE A LA RENCONTRE DE LA GUERISSEUSE** avec Marion REBERAT

De 15h15 à 16h30

- **SALLE GENTIANE / TABLE RONDE « ACCOUCHER DANS LA DOUCEUR »** animée par Claire ARNOULD avec la participation de Nathanaëlle BOUHIER-CHARLES, Dorothee COTTAREL, Laure FLAMANT, Emmanuelle GORIUS
- **SALLE BRUYERE / CHEMIN DE VIE, CHEMIN DE LIGNEE** avec Clémentine BROCARD

De 16h30 à 17h / PAUSE GOUTER: gourmandises, échanges, stands, librairie

De 17h à 18h15

- **SALLE GENTIANE / DANSE DE LA FEMME SAUVAGE** avec Véronique SOMMER
- **SALLE BRUYERE / LE CHANT, CETTE GRAINE QUI VIT EN NOUS** avec Lily JUNG



De 18h30 à 19h

• **SALLE GENTIANE / L'AVENTURE DU FESTIVAL DU FEMININ: PARTICIPEZ A LA LEGENDE !** Présentée par l'équipe fondatrice du Festival du Féminin et les organisatrices des épiphénomènes

De 19h à 20h / Rencontres et échanges libres avec possibilité de DINER sur place à l'hôtel !

De 20h à 21h30

• **CONTE en live** avec Claire LILAWOMPA et **CONCERT en live « LES CHANTS D'UN MONDE »** avec Lily JUNG

DIMANCHE 22 OCTOBRE 2017

Ouverture des portes à 9h30. Accueil dans le hall de l'hôtel

De 10h à 11h15

- **SALLE GENTIANE / DE LA FEMME LIBEREE A LA FEMME TANTRIQUE avec Nathalie VIEYRA**
- **SALLE BRUYERE / SAUTE DANS LE FEU ! avec Stéphanie PIGNOT**

De 11h30 à 12h45

- **SALLE GENTIANE / A LA RENCONTRE DE LA SORCIERE avec Julie GILLE**
- **SALLE BRUYERE / L'ŒUF YONI avec Lydia VASQUEZ**

De 12h45 à 14H / PAUSE DEJEUNER

Possibilité de se restaurer sur place au buffet de l'Hôtel de la Grande Cascade !

De 14h à 15h15

- **SALLE GENTIANE / LE FEMININ GUERISSEUR avec Yaël CATHERINET**
- **SALLE BRUYERE / A LA RENCONTRE D'EVE ET DE LILITH avec Julie DUCHEMIN**

De 15h30 à 16h45

- **SALLE GENTIANE / PEINDRE POUR S'EXPRIMER ! avec Estelle LANIOL**
- **SALLE BRUYERE / MARCHONS NOS REVES avec Delphine LHUILLIER et Marion REBERAT**

De 17h à 17h30

- **CLOTURE de la rencontre pour partager un dernier moment ensemble !**

WWW.SOPHRO88.COM (ou page 17)



**FESTIVAL
du FÉMININ®**

www.festivaldufeminin.com



Retrouvez toute l'actualité des festivals sur Facebook ! Ou sur www.festivaldufeminin.com

SAMEDI 21 OCTOBRE (ouverture des portes à 9h)


DIMANCHE 22 OCTOBRE (ouverture des portes à 9h30)

Horaires	SALLE GENTIANE	SALLE BRUYERE
9h30-10h45	Dorothee COTTAREL: Naître à Soi	Nathanaëlle BOUHIER-CHARLES: Ritualiser notre transformation
11h-12h15	Delphine LHUILLIER: WUTAO, Réveiller l'âme du corps	Claire ARNOULD: La voie des 13 Mères Originelles
12h15-13h45	REPAS	
13h45-15h	Chloé BAZATAQUI: Des arcanes et des femmes	Marion REBERAT: Voyage Chamanique à la rencontre de la guérisseuse
15h15-16h30	Table Ronde: Accoucher dans la douceur	Clémentine BROCARD: Chemin de Vie, Chemin de Lignée
16h30-17h	PAUSE GOUTER	
17h-18h15	Véronique SOMMER: La Danse de la Femme Sauvage	Lily Jung: Le chant, cette graine qui vit en nous
18h30-19h	L'aventure du Festival du Féminin	
19h-20h	REPAS	
20h-21h30	Conte et Concert avec Claire Lilawompa et Lily Jung	

Horaires	SALLE GENTIANE	SALLE BRUYERE
10h-11h15	Nathalie VIEYRA: De la Femme Libérée à la Femme Tantrique	Stéphanie PIGNOT: Saute dans le Feu !
11h30-12h45	Julie GILLE: A la rencontre de la sorcière !	Lydia VASQUEZ: L'Œuf Yoni
12h45-14h	REPAS	
14h-15h15	Yaël CATHERINET: Le Féminin Guérisseur	Julie DUCHEMIN: A la Rencontre d'Eve et de Lilith
15h30-16h45	Estelle LANIOL: Peindre pour d'exprimer !	Delphine LHUILLIER et Marion REBERAT: Marchons nos rêves !
17h-17h30	CLOTURE DU FESTIVAL TOUTES ENSEMBLE Autour du Mandala collectif (si le temps le permet)	

LIEU DU FESTIVAL :

**Le Tholy
HOTEL DE LA
GRANDE CASCADE
Voir page 15**



« Telle une vague, un souffle chaque femme est animée par le désir d'oser regarder sa part d'ombre et de lumière, de panser ses blessures, de se réinventer et de réinventer le monde. Apportant chacune sa particularité, une vaste tribu de femmes est ainsi réunie pour partager un grand moment de cheminement intérieur et de célébration. »

L'équipe cofondatrice et coordinatrice des épiphénomènes.

Depuis mars 2012, l'aventure du Festival du féminin, initiée et coordonnée par l'équipe du Centre Tao Paris, tisse une toile « d'amitié », de rencontres et d'expériences entre femmes à travers le monde.

Des ateliers pratiques se succèdent pendant deux à trois jours pour une exploration corporelle et une expérience initiatique vécues dans la profondeur, la vulnérabilité, la puissance et la célébration.

La tribu émerge, se tisse, se renforce et s'agrandit toujours plus au fil des éditions !



Ainsi, des femmes se sont lancées dans l'aventure en se reliant à d'autres femmes pour créer un épiphénomène sur la terre qui leur est chère, chacune apportant sa propre couleur :

Agnès Delpech et les « Femmes de la source » à **SIORAC-EN PÉRIGORD**, Sylvie Bérubé, Nathalie Picard et l'École internationale du féminin sacré à **MONTREAL**, Isabelle Léger et « Rayonner au féminin » à **TOURS**, Christine et Vinciane Masure à **BRUXELLES**, Valérie Scala en **GUADELOUPE** et en **MARTINIQUE**, Yveline Héront Baubau à **RENNES**, Sylvie Baradel à **BANGKOK**, Valérie Dupont à **TOULON**, Loli Laurence Viillard et Nirmala Gustave à **AUROVILLE**, Karine Parker à **HOUSTON**, Kenza Belghiti à **CASABLANCA**, Maria Cristina Olivares à **BOGOTA**, Mireille Scala à **MONTPELLIER**, Monique Grande à **AIX-LES-BAINS**, et Stéphanie Prévost en **NOUVELLE-CALÉDONIE**.

ZONE DE DETENTE...

Besoin d'une pause ? Besoin d'intégrer en douceur les ateliers de la journée ? Offrez vous quelques minutes de détente !

Caroline TOUCHETTE (www.commeunbaume.fr) et Christelle METZGER (www.christellemetzger.com) seront présentes pendant ces deux jours pour vous masser !



Caroline TOUCHETTE



Christelle METZGER

LE MANDALA DU FESTIVAL !

Tout au long du festival, Magali vous guidera dans la co-création d'un mandala collectif végétal !

Venez participer le temps d'une pause, à l'élaboration de cette création artistique éphémère ! Venez admirer la beauté de ce symbole de reliance et du partage entre femmes du festival !



Magali-Bouteloup-Plombin est une artiste en arts visuels, une pédagogue et thérapeute, une mère de 3 enfants. Elle accompagne au développement de l'Être par l'expression de la créativité. Transmettrice du Conseil des Anciennes des 13 Lunes, elle anime des ateliers pour d'éveil aux Cycles de Vie et à la résonance des saisons et des lunes dans nos vies de femmes.

Elle accompagne la création collective de mandala en nature et elle peint les symboles qui appartiennent à notre humanité. Elle se propose de guider la réalisation d'un Mandala végétal tout au long du festival. Nous allons donc co-créer ensemble un mandala et l'offrir au lieu qui nous accueille, avec toute notre gratitude pour l'abondance, la diversité et la beauté, pour célébrer et remercier les rencontres, les partages, les éveils du féminin.

www.atelierduhetre.com

SAMEDI 21 OCTOBRE 2017

Ouverture des portes à ghoo. Accueil dans le hall de l'hôtel. Récupération des badges.

De 9h30 à 10h45

• **SALLE GENTIANE / NAITRE A SOI avec Dorothée COTTAREL:** Par des approches corporelles, le yoga, le mouvement, des visualisations, le chant et l'écoute de mantras et de sons... nous viendrons reprendre contact avec notre corps & notre souffle pour nous aider à lâcher prise, à renaître pour initier le changement en Soi et autour de Soi ! Lâcher prise pour mieux avancer et Renaître, S'Aimer et se Respecter grâce à la pleine présence à son corps & à son souffle, à Soi et à L'Autre .



Dorothée COTTAREL est Professeure de hatha yoga depuis 2010 (tradition des Nathas), maman depuis 2013, et doula depuis 2014, la Naissance est aujourd'hui son fil de Lumière. Elle a créé l'association « Le Souffle du Lotus » afin de proposer un accompagnement conscient et bienveillant aux futures mamans, aux couples et leurs bébés, et à toute personne désireuse de se reconnecter à son véritable Etre Intérieur, à la Joie et à l'Amour ! Ses outils & ses racines qui grandissent et l'accompagnent sur ce joli chemin sont ; yoga, respiration, re-birth, reiki & massages bien-être. <http://lesouffledulotus.wix.com/dorothee-cottarel> Facebook : Le Souffle du Lotus

• **SALLE BRUYERE / RITUALISER NOTRE TRANSFORMATION avec Nathanaëlle BOUHIER-CHARLES:** Premières lunes (menstruations), accouchement, changement professionnel, déménagement, union, séparation, ménopause, renoncement, etc. Célébrons les tournants de notre vie, honorons les épreuves qui sont autant de chances de grandir. Un rite de passage permet de marquer les transitions, de lâcher prise et se laisser traverser par une force qui nous dépasse afin de renaître à nous-mêmes. Découvrez des outils pour ritualiser votre propre transformation.



Nathanaëlle BOUHIER-CHARLES est animatrice de groupes de parole pour les parents et pour les femmes, mère de 4 enfants, rédactrice de la revue PEPS, auteure de livres sur la communication gestuelle avec les bébés et de *Blessingway* - rituels d'aujourd'hui pour célébrer la grossesse et la naissance. A travers des conférences, des cycles d'ateliers, des retraites et des consultations, elle met ses connaissances et ses expériences au service de celles et ceux qui font appel à elle sur les thèmes de la parentalité positive, de la féminité, des rituels de passage, du deuil, du jeûne et du unschooling. Elle donne aussi le soin Rebozo et le massage Amma assis. www.nbouhiercharles.com

De 11h à 12h15

• **SALLE GENTIANE / WUTAO, EVEILLER L'AME DU CORPS avec Delphine LHUILLIER:** Libérer notre bassin et notre matrice tout en construisant notre verticalité, c'est ce que propose la pratique du Wutao. L'intention portée sur l'ancrage, la libération du souffle, le sentiment du geste et la fluidité de la colonne vertébrale, éveille notre créativité, notre inspiration et notre élan de vie. L'énergie ainsi remise en circulation permet d'aborder sa féminité d'une manière nouvelle en osant incarner une femme enracinée et sensible, en éveillant l'âme de notre corps, en nous ouvrant à nous-même et au monde.



Delphine LHUILLIER : est ethnologue de formation. Responsable éditoriale de *generation-tao.com*, elle a participé à la création du Centre Tao Paris et est également formatrice en Wutao®. Elle est cofondatrice du Festival du Féminin® qui a désormais acquis une dimension internationale. Auteure du coffre-jeu « Tribal Tarot » (Le Souffle d'Or) et « Le féminin sans tabou » (Eyrolles). www.tribal-tarot.fr ; www.festivaldufeminin.com ; www.wutao.fr

• **SALLE BRUYERE / LA VOIE DES 13 MERES ORIGINELLES avec Claire ARNOULD :** Qui êtes vous vraiment ? avez vous conscience de tous les dons que vous possédez déjà en tant que femme ? comment les utilisez vous dans votre vie quotidienne? A partir du livre de Jamie Sams "Les 13 Mères Originelles" et avec l'expérience proposée par le Conseil des Anciennes des 13 lunes comme source d'inspiration, Claire vous propose d'entrer en contact avec les 13 aspects de la profonde féminité dont vous êtes la gardienne. Un rêve éveillé au son du tambour, un voyage au coeur de la roue de médecine, une plongée au coeur de l'Univers amérindien pour se retrouver, pour renaître, soutenues et guidées par ces 13 Anciennes, à la fois Mères Vieilles et Sages Femmes ...



Claire ARNOULD est psychopraticienne de formation. Transmettrice du Conseil des Anciennes des 13 lunes, Fondatrice de l'association Entre Ciel et Terre basée à St Dié des Vosges, elle co-crée en 2017 la Voie des 13 Mères Originelles, une manière inédite de se relier à la sagesse amérindienne et d'avancer ensemble grâce à internet. Elle co-organise également avec Julie GILLE ce festival vosgien et anime des ateliers et des cercles de femmes, explorant les chemins qui s'ouvrent au fur et à mesure, elle utilise depuis 2016 ses mains pour guérir mais aussi pour créer des objets sacrés sur demande, sacs de tambour et attrape-rêves. <http://www.clairearnould.com/lavoiedes13meresoriginelles.com/>

PAUSE DEJEUNER de 12h15 à 13h45. Possibilité de déjeuner sur place. Reprise des ATELIERS de 13h45 à 15h.

- **SALLE GENTIANE / DES ARCANES ET DES FEMMES avec Chloé BAZATAQUI:** Utilisé comme un outil de prédiction, le Tarot de Marseille, ne révèle qu'après un long cheminement son enseignement spirituel et universel. Mais qu'en est-il de ces femmes tantôt austères tantôt amazones qui peuplent cette cosmogonie ? Comment, grâce à la puissance du symbole, le tarot peut-il vous aider à faire face aux obstacles ? Vous êtes invitées à ouvrir les portes laissées entrouvertes de la féminité et à pérégriner ensemble à travers les archétypes féminins du Tarot de Marseille.



Chloé BAZATAQUI est tarologue et mère de deux filles. Un rêve l'a révélée : à propos d'une femme de sa famille qui était une tarologue cachée, et sur elle-même : elle a donc abandonné sa voie pour se consacrer à l'étude du Tarot, principalement celui dit de Marseille. Au delà de la tarologie son intuition lui permet de guider, orienter les personnes qui font appel à elle. Elle vit la spiritualité comme Nature inaliénable de l'Humanité, et elle est très enthousiasmée de pouvoir participer à faire entrer davantage le symbolique dans nos vies.

- **SALLE BRUYERE / VOYAGE CHAMANIQUE A LA RENCONTRE DE LA GUERISSEUSE avec Marion REBERAT:** Par un état méditatif profond, ce voyage comme un rêve éveillé riche en visualisation et sensations, nous permet d'aller à découverte de nos espaces intérieurs. Le thème proposé ici sera d'aller explorer la guérisseuse en soi. Chacune de nous est porteuse de cette vibration. A travers cette exploration, nous ramenons des outils, des aides précieuses pour le quotidien.



Marion REBERAT est auteure, formée à la psychothérapie référentielle, initiée à la voie chamanique d'Amérique du Sud. Aujourd'hui, elle propose un accompagnement individuel et des soins psycho-chamaniques (paroles, sons et musique, touchers, parfums), des massages du monde, ainsi que des ateliers et des stages : cercle-cérémonies, cercles de femmes, Voyage au Tambour, etc. Son livre : « Danse mon étoile, Danse ! Histoires de vie. » ed. Edilivre 2014 <https://terrehappyuniverselle.wordpress.com>, Facebook : Marjane de la Terre, Auteure-Voyageuse.

De 15h15 à 16h30

- **SALLE GENTIANE / TABLE RONDE « ACCOUCHER DANS LA DOUCEUR » animée par Claire ARNOULD avec la participation de Nathanaëlle BOUHIER-CHARLES, Dorothée COTTAREL, Laure FLAMANT, Emmanuelle GORIUS:** "Tu accoucheras dans la douleur" : ces mots inscrits au fer rouge dans l'inconscient collectif et individuel déterminent encore aujourd'hui et la plupart du temps malgré nous, la manière et le cadre dans lequel nous mettons au monde les générations suivantes. Alors en écoutant ces femmes, mamans elles-mêmes, en accompagnant d'autres, et qui font de la naissance l'accomplissement d'un chemin de conscience et de confiance en elles et en la vie... apprenons, ensemble, à accueillir la douceur.

Retrouvez les portraits de Claire ARNOULD p.7, Nathanaëlle BOUHIER-CHARLES ci-dessus, et Dorothée COTTAREL p.11.



Laure Flamant est maman de trois enfants et sage femme. Elle découvre grâce à son 1er enfant, la puissance de l'enfantement et de la parentalité. Depuis ce jour, elle est bercée par l'énergie vive de la vie. Rapidement elle décide d'accompagner les couples dans leur chemin vers l'éveil de leurs compétences propres. Elle se tourne donc vers l'accompagnement global à la naissance et la naissance physiologique.



Emmanuelle GORIUS est maman de 3 filles. Elle a décidé il y a 16 ans de Cela, de vivre pleinement ses grossesses et en totale liberté. Grâce au yoga, elle a compris que seule elle et son mari pouvaient faire les bons choix pour leurs enfants. Aujourd'hui elle transmet l'enseignement du yoga maternité pour guider les mamans vers un chemin de conscience et de Confiance dans leur choix de grossesse

- **SALLE BRUYERE / CHEMIN DE VIE, CHEMIN DE LIGNEE avec Clémentine BROCARD :** Par le biais de la relaxation et de la sophro-analyse, revenez à votre corps sexué, à vos sensations, et partez à la découverte de votre chemin de vie. De la petite fille à la femme que vous souhaitez être et devenir, expérimentez un questionnement, ressentez, voyez les représentations, les valeurs, les injonctions que vous avez reçues, ce que vous en avez fait, et comment cheminer avec ce tout qui vous fait femme.



Clémentine BROCARD est relaxologue et sophrologue diplômée, praticienne en psychothérapie et sexothérapeute, elle accompagne des adultes, et des couples dans leur cheminement depuis plus de 10 ans. Alliant la dimension relaxante au travail introspectif pour s'adresser à l'être dans ses composantes physiques, psychiques et émotionnelles, et permettre l'expression et les prises de conscience. Elle anime également des ateliers de relaxation, des groupes de parole pour les femmes et les couples infertiles.

PAUSE GOURMANDE de 16h30 à 17H — Reprise des ATELIERS de 17h à 18h15

• **SALLE GENTIANE / DANSE DE LA FEMME SAUVAGE avec Véronique SOMMER:** Danser est une autre façon de parler de Soi. Pour remonter à l'âme Sauvage, une de nos précieuses portes est la danse. Elle nous permet d'incarner notre Soi Sauvage par "le mouvement dansé" et de renouer avec la beauté de nos formes psychiques naturelles, Coeur de notre ressource fondamentale, la danse redonne chair à nos os, avec elle nous nous remettons à hurler, chanter, rire, avec celle qui nous aime tant. Vous êtes invitées sur des musiques d'ici et d'ailleurs à me rejoindre le temps d'une danse et être celle que vous êtes.



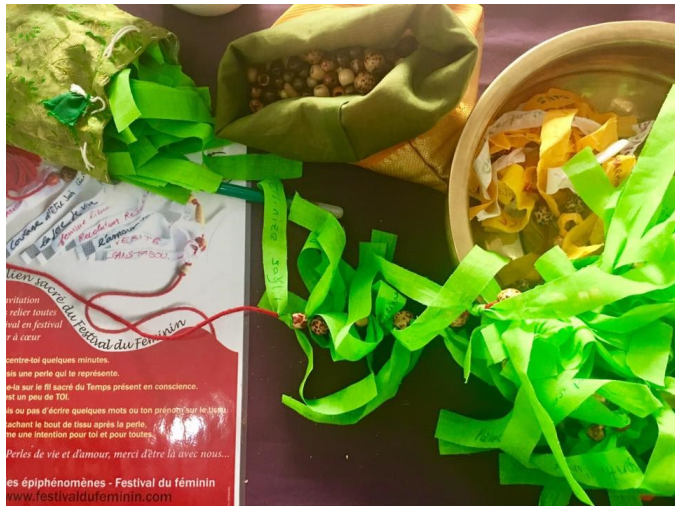
Véronique Sommer est Psychologue clinicienne psychopathologie D.E* et psychothérapeute intégrative*. De la psy à la danse, à 40 ans son expérience douloureuse de la maladie et sa souffrance corporelle ont radicalement transformé sa perception de la vie, et la danseuse s'est unie à la psy pour que "le mouvement dansé" devienne une ressource fondamentale pour guérir. www.akordance.com

• **SALLE BRUYERE / LE CHANT, CETTE GRAINE QUI VIT EN NOUS avec Lily JUNG:** Le chant est avant tout un instant pour partir à la rencontre de son être vibrant, s'autoriser à faire parler notre musique intérieure. Nous avons la chance de porter en nous un instrument qui nous a été donné à la naissance, et ce, depuis l'aube de l'humanité: la voix. Un moment convivial, dans l'optique de créer une osmose musicale, un égrégore dans lequel chacune se prend au jeu du lâcher-prise et de l'écoute de son être profond.



Lily JUNG s'arrête un temps au pays du classique, puis empreinte la « voie » de la chanson, glisse sur la vague trip-hop, industriel, électro, et s'inspire des « voix » jazz, gospel et blues. Plus loin, elle pose ses bagages en Inde, puis en Chine où elle enseigne le chant. Elle passe par la Mongolie et le désert Marocain pour remplir son baluchon de rythmes. Son voyage continue à l'infini sur la « voix » de l'introspection. Son premier album « HeartH » est disponible sur Soundcloud et Bandcamp. www.lilyjung.com

Salle GENTIANE: de 18h30 à 19h



L'AVENTURE DU FESTIVAL DU FEMININ : Participez à la Légende !

Depuis mars 2012, l'aventure du Festival du Féminin tisse une toile d'âmitude dans l'hexagone et entre les continents: www.festivaldufeminin.com

Retrouvons l'histoire et la magie de ces moments pour former ensemble un vaste cercle célébrant !



FESTIVAL
du FÉMININ®
www.festivaldufeminin.com

Crédits photos: Nathalie FRENNET

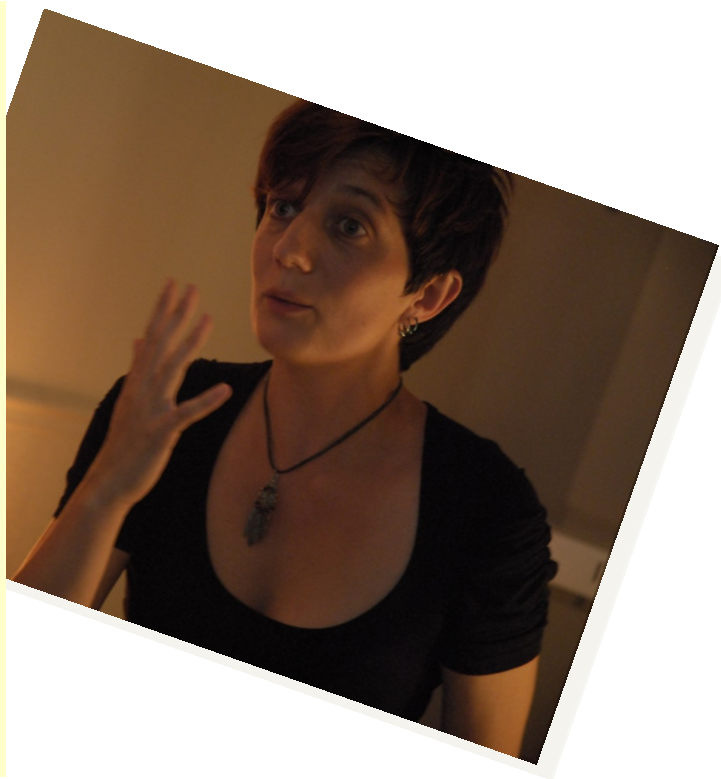
PAUSE DINER de 19h à 20h : possibilité de manger sur place.
Salle GENTIANE de 20h à 21h30: CONTE suivi d'un CONCERT !
SOIREE EXCEPTIONNELLE !

Claire LILAWOMPA

Ici, ensemble, confortablement installées, la conteuse nous invite à une rêverie commune. Depuis la nuit des temps, les tribus se rassemblent pour écouter les contes, à l'heure des étoiles, au moment où tous les rêves deviennent possibles. Rêves de femmes: celles qui ont enfreint la règle avant nous, celles qui ont cherché la guérison avant nous, celles qui ont marché sur le chemin avant nous. Des contes de femmes pour nous dire que, même si nous sommes seules à tracer notre route, d'autres l'ont faite avant nous et d'autres encore la feront après nous. Et ce sont ces histoires qui nous rassemblent.

Formée en théâtre et conte, elle raconte aux bébés, aux enfants, aux adultes. Son imagination a le goût des histoires rigolotes, étranges et merveilleuses: elle aime raconter la nature, elle aime faire vivre des héroïnes sauvages et des enfants pas sages, elle aime faire rire les sorcières et chuchoter les déesses qui nous habitent.

www.lilawompa.fr



CONCERT en LIVE !

« LES CHANTS D'UN MONDE » avec Lily JUNG

Une fée s'est penchée sur son berceau lorsqu'elle était toute petite et lui a soufflé la voix à suivre. C'est ainsi que Lily vit son rêve, sa quête et fait son tour du monde musical. Elle s'arrête un temps au pays du classique, puis empreinte la « voie » de la chanson, glisse sur la vague trip-hop, industriel, électro, et s'inspire des « voix » jazz, gospel et blues. Plus loin, elle pose ses bagages en Inde, puis en Chine où elle enseigne le chant. Elle passe par la Mongolie et le désert Marocain pour remplir son baluchon de rythmes. Son voyage continue à l'infini sur la « voix » de l'introspection. Son premier album « HeartH » est disponible sur **Soundcloud** et **Bandcamp**.
www.lilyjung.com

DIMANCHE 22 OCTOBRE 2017**Ouverture des portes à 9h30. Accueil dans le hall de l'hôtel.**

De 10h à 11h15

• **SALLE GENTIANE / DE LA FEMME LIBEREE A LA FEMME TANTRIQUE avec Nathalie VIEYRA:** Une femme libérée est une femme qui s'est sortie des conditionnements. C'est une femme qui s'assume pleinement, qui est libre et autonome. Elle a confiance en elle et en la vie. Elle est responsable et accepte de se mettre en avant, d'être leader. Une femme tantrique incarne tout cela. Elle a appris à s'aimer, à se respecter et est consciente de sa vulnérabilité.



Nathalie VIEYRA, Relaxologue Masseuse, Instructrice de Wutao. Elle exerce depuis 11 ans et anime depuis plusieurs années des stages de Tantra et Massage. Elle anime des groupes de Femmes sur la féminité et sexualité sacrée, des groupes de bercement et Tantra en eau chaude DreamWater. Ses autres formations en massage incluent le Thai-Shiatsu, Chi-nei-Tsang, l'Abyanga, le Watsu et Tantsu. Elle est instructrice de Wutao depuis 3 ans. Auteur et éditeur d'un livre « Lâchez prise, promenades au pays de la conscience ». www.nathalie-vieyra-massage.com

• **SALLE BRUYERE / SAUTE DANS LE FEU ! avec Stéphanie PIGNOT:** Certaines de nos croyances nous ont parfois fait oublier des facettes de notre personnalité... Le temps d'un atelier laissez-vous guider pour laisser émerger cette part laissée de côté. Autorisez-vous à la voir. Qui allez vous découvrir? Quelle facette a envie d'émerger? Venez réintégrer cette part du féminin afin de vous sentir plus complète, plus entière.



Stéphanie PIGNOT est sophro-analyste et conseillère en fleur de Bach, formée en constellation familiale et moon mother. Depuis sa rencontre avec la philosophie du docteur Bach, elle accompagne les femmes dans l'exploration de leurs émotions au travers d'une approche corporelle et de rituels permettant ainsi aux femmes de se reconnecter à leur joie, leur vitalité et à leur feu sacré. www.sophro94.com

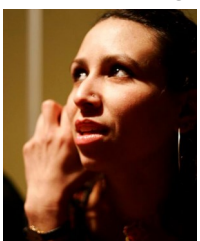
De 11h30 à 12h45

• **SALLE GENTIANE/ A LA RENCONTRE DE LA SORCIERE avec Julie GILLE:** À la rencontre de la sorcière...ouvrir la porte au Féminin Sombre. Que seraient les contes sans sorcière, sans ogresse, sans marâtre, tous ces visages du Féminin nécessaires à la transformation de l'héroïne ? Venez Explorer en vous de manière ludique ces parts contre lesquelles nous sommes en guerre depuis longtemps, venez vous réconcilier avec la part sombre du Féminin pour réintégrer toute votre puissance de femme ! Accueillez l'initiation de la sorcière et devenez l'héroïne de votre vie !



Julie GILLE est psychologue et sophro-analyste, formée en pratiques rituelles et en constellations familiales. Passionnée de mythologie et des traditions chamaniques, elle s'inspire également des contes et des rites psycho magiques pour accompagner les femmes dans l'exploration de leur psyché et la découverte de leurs territoires intérieurs. Elle anime des ateliers et des séjours réservés aux femmes dans les Vosges et y organise le Festival du féminin en 2017. www.sophro88.com

• **SALLE BRUYERE / L'ŒUF YONI avec Lydia VASQUEZ:** L'oeuf de Yoni permet de renforcer le périnée de la femme et de réveiller son énergie sexuelle. La stimulation du périnée entraîne également une conscience supplémentaire dans le vagin et le bassin d'une manière générale. Une oxygénation des tissus, une circulation sanguine, énergétique, lymphatique, hormonale sont également révélées. Les autres nombreux avantages à utiliser un oeuf de Yoni se traduisent par une amélioration des problèmes d'incontinence, des douleurs menstruelles. L'oeuf travaille également sur des mémoires anciennes, les peurs, les colères, etc.



Lydia VASQUEZ Passionnée depuis toujours par les plantes médicinales, et ancienne danseuse professionnelle, Lydia a également 20 années de pratiques taoïstes qui lui ont permis de développer sa méthode personnelle pour retenir le flux menstruel, se libérer de l'utilisation des protections périodiques et profiter des nombreux effets de cette maîtrise. Pour cela elle a créé l'entreprise Free Moon. www.free-moon.fr

PAUSE DEJEUNER de 12h45 à 14H Possibilité de se restaurer sur place

Reprise des ATELIERS de 14h à 15h15

• **SALLE GENTIANE / LE FEMININ GUERISSEUR avec Yaël CATHERINET:** Initiation, création, découverte et célébration du féminin guérisseur. Cet atelier est né de l'inspiration de lectures, d'intuitions et de ressentis... Autrefois les femmes connaissaient le langage des plantes, des fleurs, des étoiles, des pierres et des animaux : retrouvons nos savoirs ancestraux et nos savoirs de guérisseuses, la magie des femmes. Laissons la femme Shakti reprendre sa force et son pouvoir. Venez vous connecter aux énergies féminines pour comprendre nos humeurs, les émotions, l'histoire de notre corps et nous approprier les outils de notre guérison.



Yaël CATHERINET: sortie très tôt des chemins dirigés, pour aller vers sa nature profonde, ses intuitions, ses expériences, ses ressentis l'ont guidée vers l'accompagnement et le soin aux femmes. Ses pas l'ont guidée vers la santé naturelle et la poésie de l'âme. Depuis elle anime des cercles de femmes, des stages sur Nîmes et où le vent la pousse. Elle a écrit plusieurs livres: un ouvrage collectif: *Terres de femmes*, édition Regard et voir. *Le Féminin guérisseur* auto-édition, Le salon sur Nîmes Autour du féminin, Festival Naissance sacrée, Le jeu de cartes "Choeur de femmes" chez Souffle d'or. Blog <http://lechantdesarbres.com/>

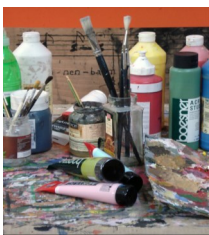
• **SALLE BRUYERE / A LA RENCONTRE D'EVE ET DE LILITH avec Julie DUCHEMIN:** Nous avons toutes en nous deux femmes : Eve et Lilith. Au cœur de cette dualité entre Eve, la femme sage et raisonnable et Lilith, la femme libre et exaltée, se joue un fantastique défi pour associer ces deux facettes de notre féminité. Je vous invite à le relever lors d'un atelier pimenté où il sera question de sexualité et de spiritualité. En mots et en mouvements, vous expérimenterez la puissance que nous possédons toutes lorsque nous laissons exploser la créativité de ces deux femmes en nous aux talents si complémentaires.



Julie DUCHEMIN est architecte du désir et sexologue. Elle accompagne les femmes à oser révéler la femme qui est en elles dans toutes ses dimensions, y compris amoureuse et sensuelle. Elle anime des séminaires dans le domaine de l'amour et de la sexualité partout en francophonie. Elle a fondé l'Académie des Arts de l'Amour : un réseau d'experts qui proposent des événements grand public et des formations professionnelles, entièrement dédiés à l'art d'aimer (www.aaah.be). Elle est également écrivain. www.julieduchemin.com

De 15h30 à 16h45

• **SALLE GENTIANE / PEINDRE POUR S'EXPRIMER ! avec Estelle LANIOL:** Lâcher prise par la peinture ! Cet atelier s'adresse à chacune désireuse de faire une plongée dans ses émotions et de jouer librement avec couleurs, traces, gestes pour donner forme à son ressenti. L'expérimentation, essentiellement axée sur la spontanéité, ne nécessite pas de compétence artistique particulière... Idéal pour intégrer ce week-end d'expériences !



Estelle LANIOL est plasticienne, créatrice textile et enseignante en arts plastiques, professeur certifié de l'Education Nationale. Elle a choisi de se consacrer depuis dix ans à sa pratique personnelle et d'accompagner les adultes dans leur parcours artistique singulier. Son enseignement se base sur l'expérimentation et l'ouverture.

• **SALLE BRUYERE / MARCHONS NOS REVES avec Delphine LHUILLIER et Marion REBERAT:** Qu'avons-nous fait de nos rêves ? Souvent par peur, par habitude, par conditionnement, nous avons mis de côté, oublié des rêves qui vivent en nous... rêves d'enfants, rêves de femmes, rêves de vie, etc. Que nous soyons consciemment porteuses de rêves ou non, vivent en chacune de nous des aspirations. Bienvenue à cet atelier qui invite à faire ré-émerger ses rêves, à les formuler, à les mettre en marche ! En son, en sens, en souffle, venez ici en cercle arroser vos graines de rêves, poser vos premiers pas pour les réaliser et leur donner corps.



Retrouvez les profils de Delphine LHUILLIER et Marion REBERAT page 7 du programme.

17h-17h30 CLOTURE DU FESTIVAL !

RETROUVONS NOUS AUTOUR DU MANDALA ! (si le temps le permet, sinon dans le hall)

Les Tentes Rouges

Une chambre de l'hôtel sera mis à disposition des Doulas de France pour animer des TENTES ROUGES (durée : 2h30) samedi / dimanche. Pré-inscription nécessaire car les places seront limitées (p. 17).

Samedi de 9h30 à 12h00 / Samedi de 14h à 16h30 / Dimanche de 9h30 à 12h00 / Dimanche de 14h à 16h30

La « TENTE ROUGE » est un élément indispensable et incontournable du Festival du féminin. Dans une ambiance intimiste, un petit groupe de femmes (8 maximum) raconte sa féminité. Les partages sont confidentiels ; chaque femme accueillant tour à tour le récit de chacune. La Tente rouge fait ainsi référence à une tradition ancienne ; quand les femmes se regroupaient alors en un lieu qui leur était dédié pour célébrer les grands événements de la vie sexuelle d'une femme : puberté, expérience sexuelle, grossesse, naissances, etc.



La DOULA est une femme qui accompagne la femme enceinte et ceux qui l'entourent, en complément du suivi médical, grâce à son expérience et à sa formation. Son accompagnement est strictement non médical et non thérapeutique et peut couvrir la période de la grossesse, de l'accouchement et du postnatal. C'est en mai 2003 que s'est réuni pour la première fois en France un petit groupe de femmes pour discuter de l'accompagnement non-médical à la naissance. Un collectif, ainsi qu'un site internet a ensuite été créé, puis en février 2006 l'Association Nationale des Doulas de France a été fondée. Elle compte aujourd'hui 170 membres dont 70 doulas qui pratiquent dans toute la France. www.doulas.info / www.formationdoulas.fr

Un peu d'organisation ... Pour un séjour confortable !

Pour votre confort, pensez à amener :

- Une tenue souple et confortable.
- **Un coussin** (pas fourni pour les ateliers), un tapis si vous avez + **un plaid** (Pour éviter les coups de froid) !
- Dans un sac pas trop volumineux, pour ne pas envahir les salles :
 - ⇒ Des chaussettes ou chaussons car les chaussures n'auront pas accès aux salles.
 - ⇒ Une petite bouteille d'eau pour faire infuser vos découvertes.
 - ⇒ Cahier et stylo, si vous aviez besoin d'immortaliser des choses.

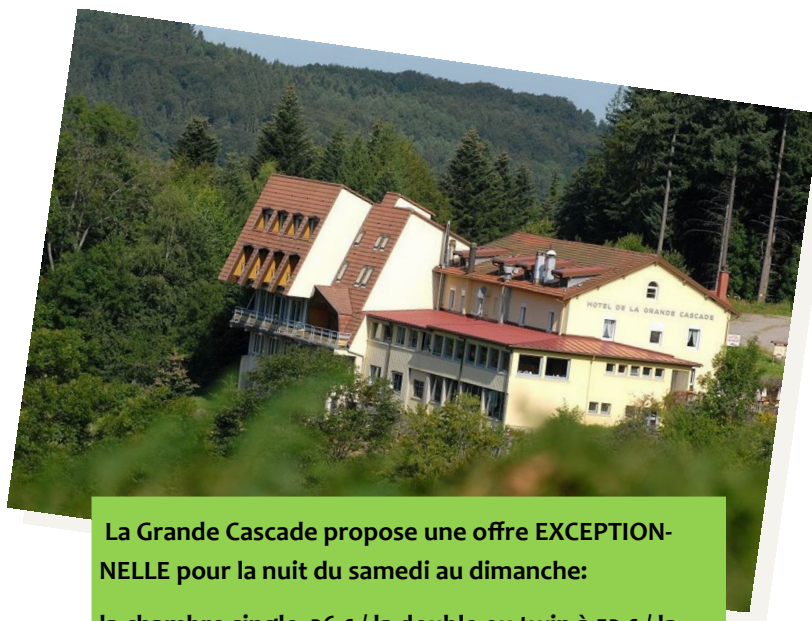
Le lieu d'accueil du Festival : L'Hôtel-Restaurant de la Grande Cascade



Offrez-vous un grand bol d'air, une vue imprenable sur une magnifique cascade des Vosges et laissez-vous attendrir par les daims qui vivent au pied de l'hôtel de la Grande

Cascade. Situé près du domaine skiable de Gerardmer à Le Tholy, l'hôtel de la Grande Cascade est un grand chalet de 21 chambres spacieuses et confortables.

Depuis 1902, la famille Pierre perpétue une tradition hôtelière familiale et chaleureuse ainsi qu'un savoir-faire qui se transmet de génération en génération. La majorité des chambres bénéficient d'une vue panoramique magnifique sur la vallée et sont très spacieuses.



La Grande Cascade propose une offre EXCEPTIONNELLE pour la nuit du samedi au dimanche:

la chambre single 36 € / la double ou twin à 52 € / la triple (3 lits) à 64 €

Pour en bénéficier, contactez **DIRECTEMENT** l'hôtel !

HOTEL DE LA GRANDE CASCADE

24 rte du col de bonfontaine

88530 LE THOLY

tél:03.29.66.66.66

mail: hotel-de-la-grande-cascade@wanadoo.fr

www.grandecascade.fr



Depuis plus d'un siècle, c'est cinq générations qui se sont succédées à l'Hôtel de la Grande Cascade. C'est **Valérie, jeune chef de talent** et sa cousine **Alexandrine** qui perpétuent la tradition familiale et continuent de développer l'hôtel de la Grande Cascade.

Deux femmes pour accueillir le Festival du Féminin...L'histoire était écrite ! Vous trouverez des es chambres chaleureuses pour vous héberger le temps du Festival ou pour prolonger vos vacances en familles et un buffet végétarien de produits locaux et de qualité pour les repas du festival !

Les BIJOUX icôniques



du FESTIVAL

**OFFRE SPÉCIALE
FESTIVAL !**



20 €

PENDENTIF « XX »

métal + lamination or 24K (flash)



15 €

BRACELET « XX »

métal + lamination or 24K (flash)

Créés par Imanou,
egg designer du Festival
du Féminin et Fabrika

Pendentif + Bracelet : 30 €

BULLETIN D'INSCRIPTION

OFFRE privilégiée avant le 1er octobre

- ▶ 1 personne / Pass 2 jours : 90 € (au lieu de 135 €)

Si je m'inscris après le 1er octobre 2017

- ▶ 1 personne / Pass 2 jours : 135 €
- ▶ 1 personne / Pass 1 jour : 80 € samedi / 55 € dimanche

Bénéficiez d'une REMISE de 20% en venant à 2 pendant 2 jours ! (après le 1er octobre 2017)

- ▶ OFFRE DUO (2 personnes / Pass 2 jours) : 220 € au lieu de 270 (soit 110 par personne)

Je m'inscris en ligne par internet : www.sophro88.com

Ou par courrier:

Merci de **COCHER** tous vos choix et **RAYER** les mentions inutiles:

Je viens... 2 JOURS Samedi Dimanche

Je m'inscris **avant** le 1er octobre 2017 pour 1 pers./ 2 jours = 90 €

Je m'inscris **avant** le 1er octobre 2017 pour 2 pers./ 2 jours = 180 €

Je m'inscris **à partir** du 1er octobre 2017 pour 1 pers./ 2 jours = 135 €

Je m'inscris **à partir** du 1er octobre 2017 pour 2 pers./ 2 jours = 220 €

Je m'inscris **à partir** du 1er octobre 2017 pour 1 pers./ samedi = 80 €

Je m'inscris **à partir** du 1er octobre 2017 pour 1 pers./ dimanche = 55 €

Je m'inscris pour une « ~~TENTE ROUGE~~ » ~~+ 8 €~~ (les fonds sont versés à l'association DOULAS de France) **COMPLET !!**

Inscription nécessaire car les places sont limitées à 8 personnes par tente. La priorité sera faite dans l'ordre d'arrivée des inscriptions et un planning sera disponible à l'accueil dès votre arrivée.

Ma préférence va au Samedi matin Samedi après-midi Dimanche matin Dimanche après-midi

Possibilité de repas sur place végétarien non inclus dans le forfait. Pour préparer au mieux votre venue, merci de nous dire :

Je déjeunerai Samedi Dimanche Je dînerai Samedi

Merci d'écrire en majuscule !

1. Nom : Prénom :

Email : Tél :

Ville : Code Postal :

2. Nom : Prénom :

Email : Tél :

Ville : Code Postal :

Je joins un chèque de€, libellé à l'ordre de KEVADEL et adressé à KEVADEL 2 rue René Koehler – 88100 St-Dié-Des-Vosges

Aucun remboursement ne sera fait après l'inscription

Nous restons à l'écoute pour vous faciliter l'accès au Festival, n'hésitez pas à nous contacter.

Merci à tous nos partenaires !

INREES
& **inexploré**
MAGAZINE
www.inrees.com

DONNEZ SENS AUX ÉVÉNEMENTS
Reflets
Revue trimestrielle
www.revue-reflets.org



http://femininsacre.com/

wutao
www.wutao.fr

Pleine lune...
centre de ressources
en périnatalité
www.centrepleinelune.com



www.radiomedecinedouce.com

happinez
LE PREMIER MINISTYLE MAGAZINE
www.happinez.fr



www.horites.com

éditions
LE SOUFFLE D'OR
prendre sa vie en mains
www.souffledor.fr



sacredlink.blogspot.com

meditationfrance
www.meditationfrance.com

Terre du Ciel
cultures et sagesse du monde
www.terre-du-ciel.org



www.centre-tao-paris.com

Génération TAO
www.generation-tao.com

Guy Trédaniel Editeur
Le Courrier du Livre
Des livres pour votre bien-être
www.editions-tredaniel.com



Doulas de France
Accompagner la naissance
http://doulas.info

femininbio
www.femininbio.com



www.grett.org

VITAAlsace
Le magazine du bien-être

Rêve de Femmes
www.revedefemmes.net

Grande Cascade

Pour venir jusqu'au Festival :

Hôtel de la Grande Cascade
24, route du Col Bonnefontaine
88530 LE THOLY
Sur la D11

Coordonnées GPS

Latitude Longitude décimales:
48.102865 6.698901

Latitude Longitude sexagésimales:
N48°6'10.314" E6°41'56.043"

