

3^e édition

FESTIVAL du FÉMININ

Programme &
bulletin d'inscription

GUADELOUPE
1, 2 et 3 déc. 2017

festivaldufeminin.com
www.equilibre.me

Le Festival du féminin® a été créé
en mars 2012 par le Centre Tao Paris



FESTIVAL
du FÉMININ®
en Équilibre

Sea of Love



En 2014, quand j'ai vécu pour la première fois un Festival du Féminin®, à Montréal où je passais quelques temps off, j'ai eu un coup de cœur et ai véritablement vécu un « flow », « flux » dans sa traduction française. Un flow est une expérience optimale de vie, l'état de focalisation dans lequel vous vous concentrez dans une action qui vous passionne, où le temps se fige et vous ne ressentez plus rien si ce n'est l'exaltation, le bonheur et un sens profond de la vie vous incluant dans votre environnement (pour celles que cela intéresse, allez chercher du côté de la psychologie positive). Cette expérience de flow après ce premier festival m'a connecté à un espace intérieur parfait où j'ai surfé pendant des heures sur une vision majestueuse de croissance et d'amour pour l'humanité en imaginant la Guadeloupe comme un échantillon représentatif de la planète (beaucoup de cultures et de continents y sont représentés) dans laquelle nous pourrions voir en temps réel sur une dizaine d'années, les effets d'évolution et de conscience que de tels mouvements comme le Festival du Féminin pourraient déclencher. En bref, par la taille réduite de notre population et la diversité que nous vivons au quotidien, nous pouvons être une terre modèle d'espoir si nous atteignons l'état d'humanité consciente qui comprends les valeurs de sororité/fraternité, de bienveillance, d'amour, d'empathie et de paix. Sur un continent où il faudrait un siècle pour voir un changement significatif, je me plais à croire que chez nous, nous pouvons être témoins et acteurs d'un changement notable sur 10-15 ans!

C'est cette vision qui m'a porté et transporté pour organiser et ramener le Festival du Féminin aux Antilles. 2015 a vu naître la première édition en Guadeloupe, un épiphénomène du Festival du Féminin (www.festivaldufeminin.com) créé par l'équipe du Centre Tao Paris ([Centre Tao à Paris](http://CentreTao.com)). Nous avons rejoint une grande famille nomade et internationale qui nous permet de nous réunir à environ 200 femmes (intervenantes, participantes et bénévoles confondues) à chaque édition. C'est un rendez-vous de cœur, une « marée d'amour » qui nous transporte et nous nourrit pour toute la nouvelle année qui s'en suit. Je souhaite que chaque femme présente, intervenante, participante ou bénévole, vive ce flow : se sente à sa juste place dans le monde, trouve le sens intime de son existence dans la simplicité et la joie, la pleine puissance de ses talents et contribue ainsi à la Croissance et à la Conscience.

Cette année nous voici rendu à la troisième édition Guadeloupe qui aura lieu dans l'endroit initial de ma vision, quand j'étais dans ce train pendant 10h en état de flow au retour de Montréal, où je grattais des pages et des pages, exaltée à l'idée du Festival en Guadeloupe : Le jardin d'eau à Petit-Bourg. Un lieu en reliance avec la nature qui nous aidera à nous connecter plus facilement à notre nature profonde. Un jardin hors temps avec une rivière...

Bénéficiez de la super réduction en vous inscrivant pour les 3 jours : 130€ avant le 31 juillet 2017 au lieu de 170€ après le 31 juillet 2017 ou bénéficiez d'un tarif avantageux en venant à deux sans limite de temps mais sous réserve de disponibilités. Il n'y a un nombre limité de places pour le festival, pour cause : ce n'est pas un salon d'exposantes mais une programmation vivante d'ateliers expérientiels et conférences pratiques.

Vous trouverez le formulaire d'inscription à la fin de ce document. Nous favorisons le forfait pour 3 jours, pour vivre ensemble un processus complet et intégral. Afin de libérer la parole et faciliter les échanges, le festival est offert exclusivement aux femmes.

Un grand merci à nos intervenantes, à nos bénévoles et à nos partenaires qui participent tous au rayonnement du Festival du Féminin internationalement. Nous participons toutes à un très grand mouvement de sororité qui s'éveille ...

Que l'aventure intérieure prenne place!!!



----- FESTIVAL DU FÉMININ® Guadeloupe 2017 -----

www.festivaldufeminin.com

www.equilibre.me / v.scala@wanadoo.fr / +590 690 70 25 69

- PROGRAMMATION -

VENDREDI APRES-MIDI

11h30 -13h 30 Hall d'Accueil – **ACCUEIL ET INSCRIPTION DES PARTICIPANTES / INSTALLATION DES CAMPEUSES**

13h30 – 14h

Accueil – **RITUEL D'OUVERTURE** avec Valérie SCALA, les organisatrices des épiphénomènes présentes et Les Fées Partagent

14h15 – 15h30

Accueil – **DANSER SON CYCLE LUNAIRE** avec Sylvie HOURDIN (Guadeloupe)

Chapiteau – **LES ARCHÉTYPES DU CYCLE LUNAIRE** avec Valérie SCALA (Guadeloupe)

15h45 – 17h

Accueil – **DU BIEN NAÎTRE À PORTÉE DE VOIX" : LE CHANT PRÉNATAL!** avec Brigitte WEBER (Guadeloupe)

Chapiteau – **LE CERCLE D'AUTOLOUANGE** avec Corinne GAUDIO (France)

17h15 -18h30

Accueil - **CONTRACEPTION NATURELLE OU CONCEPTION CONSCIENTE** avec Noémie GLOUX (Guadeloupe)

Chapiteau - **A LA RENCONTRE DE SON FÉMININ** avec KALAMIAH (Martinique)

18h45 – 20h

TABLE RONDE : « FEMME SAUVAGE & MODERNITÉ » animée par Valérie SCALA, avec Monique GRANDE, Julie GILLE, Laetitia TOANEN, Dominique OWEN, Isabelle GAUVREAU, Yveline HÉRON BAUBAU et Carol ANPO WI

EN SOIRÉE : CÉRÉMONIES DE FEMMES AUTOUR DU FEU, CHANTS, DANSES

SAMEDI MATIN

8h30 – 9h30 au Chapiteau **YOGA** avec JUSTINE AKANCIEL (accessible à celles qui ont leur badge)

9h- 9h30 Accueil des participantes arrivant le samedi

9h30 – 10h45

Accueil - **PLEINEMENT FEMME : LA PERSPECTIVE DE LA MÉDECINE AYURVÉDIQUE** avec Linda GOBINDOSS (Guadeloupe)

Chapiteau - **WUTAO, ÉVEILLER L'ÂME DU CORPS** avec Régina Célia GOUGE (Martinique)

9h30- 11h

TENTE ROUGE 1 (10 places sur réservation lors de l'inscription) avec Élisabeth BOULOGNE (Guadeloupe)

11h – 12h15

Accueil - **TRANSMISSION MÈRE - FILLE** avec Mireille SCALA (France)

Chapiteau – **LE CHANT, CETTE GRAINE QUI EST EN NOUS!** avec Lily JUNG (France)

PAUSE REPAS 12h15 à 13H30 – REPAS DISPONIBLE SUR PLACE



FESTIVAL
du FÉMININ®
les épiphénomènes

FESTIVAL DU FÉMININ® Guadeloupe 2017

www.festivaldufeminin.com

www.equilibre.me / v.scala@wanadoo.fr / +590 690 70 25 69

SAMEDI APRES-MIDI

13h30 – 15h TENTE ROUGE 2 (10 places sur réservation lors de l'inscription) avec Laetitia TOANEN (Québec)

13h30 – 14h45

Accueil – **LIBERATION DES « PETITES » AMES** avec Anne MORIN (France)

Chapiteau – **À LA RENCONTRE DE LA SORCIÈRE...OUVRIR LA PORTE AU FÉMININ SOMBRE** avec Julie GILLE (France)

15h -16h15

Accueil – **L'ŒUF YONI** avec Lydia VASQUEZ (France)

Chapiteau – **RECAPITULATION – PURIFICATION UTERINE** avec Yveline HÉRON BAUBAU (France)

16h15 – 17h15 PAUSE : Rivière, échanges, stands, librairie

17h15– 18h30

Accueil – **LES FEMMES FACE AU CYCLE ÉTERNEL DE LA VIE, DE L'AMOUR ET DE LA MORT** avec Annie BABU et Arlette OTHILY (Quad.)

Chapiteau – **BEAUTE RADICALE** avec Isabelle GAUVREAU et Dominique OWEN (Québec)

18h45 – 19h15

Accueil – **LE FIL DE L'AVENTURE DU FESTIVAL DU FÉMININ®** : En présence de l'équipe du Festival du féminin, présentation du « FIL SACRE DU FEMININ ».

PAUSE REPAS 19h15 à 21h – REPAS DISPONIBLE SUR PLACE

20h30 - 22h Accueil - **SPECTACLE CHANT D'UN MONDE** avec Lily JUNG (France)

DIMANCHE MATIN

8h30 – 9h30 au Chapiteau **YOGA AVEC JUSTINE AKANCIEL** (accessible à celles qui ont leur badge)

9h- 9h30 Accueil des participantes arrivant que le dimanche

9h30 – 10h45

Accueil - **QUÊTE DE VIE, QUÊTE DE SOI; DÉCOUVRIR ET CRÉER NOS CHEMINS DE GUERISON** avec Julie ST-PIERRE et Laetitia TOANEN (Qc)

Chapiteau - **CHANT BODY PERCUSSION** avec VIBI (France)

9h30-11h TENTE ROUGE 3 (10 places sur réservation lors de l'inscription) avec Mireille SCALA (France)

11h - 12h15

Accueil – **RITUEL DU BÂTON DE LUNE; HONORER LE DON DE FÉMINITÉ** avec Laetitia TOANEN (Québec)

Chapiteau – **LA FEMME SQUELETTE** avec Dominique OWEN et Isabelle GAUVREAU (Québec)

PAUSE REPAS 12h15 à 13h45 – REPAS DISPONIBLE SUR PLACE / Rivière, échanges, stands, librairie

DIMANCHE APRES-MIDI

13H45 – 15H15 TENTE ROUGE 4 (10 places sur réservation lors de l'inscription) avec Élisabeth BOULOGNE (Guadeloupe)

13h45 – 15h

Accueil – **MEDITATION VIBRATOIRE SPECIAL FEMININ SACRE** avec Laetitia SHANGRILA (Martinique)

Chapiteau – **REVEILLEZ TOUTES LES FEMMES EN VOUS** avec Marie-Noëlle DELATTE (France)

15h15-16h30

Accueil – **LA FEMME ET SES 9 PERLES** avec Monique GRANDE (France)

Chapiteau – **RETROUVER NOTRE VÉRITABLE ESSENCE À TRAVERS LE CONSEIL DES ANCIENNES DES 13 LUNES** avec Carol ANPO WI (Fr.)

16h45-17h15 Plaine herbeuse - **GRAND CERCLE DE CLÔTURE** avec Valérie SCALA, les organisatrices des épiphénomènes présentes et Les Fées Partagent **Annnonce des prochaines dates des FESTIVALS DU FÉMININ dans le monde en 2017 et 2018**

----- FESTIVAL DU FÉMININ® Guadeloupe 2017 -----

www.festivaldufeminin.com

www.equilibre.me / v.scala@wanadoo.fr / +590 690 70 25 69

VENDREDI 1 DECEMBRE 2017

Ouverture des portes à 11h30. Accueil Hall

De 13h30 à 14h

♀ **Accueil / RITUEL D'OUVERTURE DU FESTIVAL DU FÉMININ®** - Mot de bienvenue et rituel d'ouverture avec Valérie Scala, organisatrice des Festivals du Féminin aux Antilles et les autres organisatrices des épiphénomènes dans le monde présentes. Ainsi que Les fées partagent.

De 14h15 à 15h30

♀ **Accueil / DANSER SON CYCLE LUNAIRE avec Sylvie HOURDIN** (Guadeloupe) - Passionnée de danse et de mouvement, et partageant la danse depuis plusieurs années, Sylvie propose dans cet atelier de mettre en mouvement les quatre principales phases de la lune, en lien avec son cycle ou celui de la lune. Quatre phases où nos émotions, ressentis et états d'être diffèrent. Les danser, c'est les accueillir, les comprendre, les enrichir et parfois les guérir, c'est aller de plus en plus en profondeur dans notre potentiel féminin et créatif.



Sylvie HOURDIN, partage sa passion de la danse, par des ateliers de danse libre, danse contemporaine, danse créative. Elle s'est inspirée pour sa pratique de diverses techniques et pratiques de danse d'expression libre. Elle est diplômée en danse contemporaine et se forme actuellement en Art thérapie. Elle voit la danse comme un outil exceptionnel de libération, de réparation et de création, de contact à soi-même dans sa partie la plus intime et sacrée. www.danselibrequadeloupe.com

♀ **Chapiteau / LES ARCHÉTYPES DU CYCLE LUNAIRE avec Valérie SCALA** (Guadeloupe) - L'énergie féminine est naturellement créatrice et rayonnante. La créativité s'exprime au quotidien en osant être qui l'on est. Coupées de notre cycle, nous perdons cette qualité d'être dans notre pouvoir personnel. Cet atelier vous propose de vous connecter aux archétypes du cycle féminin à travers un tirage de cartes et leur expérimentation symbolique en lien avec les 4 phases qui dure de nos premières Lunes (règles) au passage de Femme de sagesse (ménopause). Après l'arrêt de nos Lunes, ce cycle nous accompagne encore.



Valérie SCALA, psychologue Interculturelle, spécialisée dans la relation d'aide en Psychothérapie Humaniste, certifiée par plusieurs instituts français, belge, canadien et américain, s'intéresse depuis son adolescence à la croissance et l'éveil de l'humain, pratique la méditation sur le cœur depuis lors et s'ouvre à toutes pratiques holistiques et ésotériques qui répondent à sa quête, de l'enseignement des peuples premiers de tous les continents au développement du Féminin Sacré, en passant par l'étude des sagesse naturelles, quantiques et spirituelles. www.equilibre.me

De 15h45 à 17h

♀ **Accueil/ DU BIEN NAÎTRE À PORTÉE DE VOIX" : LE CHANT PRÉNATAL! avec Brigitte WEBER** (Guadeloupe) - Dans mon métier de sage femme, la pratique du chant prénatal durant de nombreuses années m'a appris que les bienfaits sont aussi importants pour la future maman que pour tout son entourage. Cet atelier s'adresse à nous toutes, mères ou non car nous sommes toutes nées du ventre d'une femme. Il a pour objectif de libérer les mémoires liées à l'essence même de notre féminité, cette dimension sacrée de porter et de donner la vie.



Brigitte WEBER est sage femme depuis presque trente ans. Elle a fait toute sa carrière à La Réunion et a beaucoup voyagé. Elle a quatre enfants qu'elle a bercés de ses chansons. Elle s'est formée auprès de Chantal Verdière, pionnière du chant prénatal en France avec Marie-Louise Aucher, chanteuse lyrique des années 50 à l'origine de la psychophonie. Elle vit en Guadeloupe depuis un an et elle est heureuse de transmettre sa passion. Chanter, c'est respirer. Respirer, c'est vivre. Partager le chant, c'est comme donner la vie !

♀ **Chapiteau / LE CERCLE D'AUTOLOUANGE** avec **Corinne GAUDIO** (France) - « Une invitation à retrouver la fontaine de jouvence qui pétille en chacune de nous » - Marie Milis- L'autolouange est une pratique millénaire et universelle directement issue du Kasala africain. Elle permet de traduire en mots ce qui vient de l'âme, du cœur. C'est un texte poétique et personnel, l'art d'écrire en « JE SUIS » avec amplification puis déclamation, je proclame « QUI JE SUIS ». C'est l'art de célébrer et de « goûter » l'être divin que nous sommes toutes, dans sa profondeur, sa légèreté, sa beauté, sa noirceur, dans sa reliance aux autres et au plus grand que soi. C'est une écriture de soi à soi, ou l'égo, « le petit moi » n'a plus sa place.



Corinne GAUDIO est formatrice en massages du monde auprès du grand public et des soignants. Enseignante en Tai Chi Chuan depuis 1994, elle poursuit sa pratique de la méditation selon KG DÜRCKHEIM auprès de Jacques CASTERMANE. Sophrologue certifiée, elle est également formée au Yoga du rire, à la rigologie, à la psychologie positive et anime des Cercles de Pardon (Dans la lignée de Don Miguel Ruiz). Elle expérimente les cérémonies Lakota auprès de Tatanka Mani, Sun Dancer. Elle s'est formée à L'Autolouange auprès de Marie MILIS, puis a créé « Les Cercles d'Autolouange », rituel d'autocélébration. www.corinnegaudio.com

De 17h15 à 18h30

♀ **Accueil / CONTRACEPTION NATURELLE OU CONCEPTION CONSCIENTE** avec **Noémie GLOUX** (Guadeloupe) – Après une introduction à la physiologie féminine qui permettra de comprendre le cycle féminin, elle présentera des méthodes naturelles de contraceptions, notamment la Symptothermie aussi fiable que la pilule. Cette méthode est sans danger pour le corps, écologique et économique. La Symptothermie peut aussi aider les couples qui ont des difficultés à concevoir ou qui souhaite le faire en pleine conscience. Dans les deux cas ce n'est pas qu'un outil de gestion de sa fertilité, c'est aussi un chemin de profonde reconnexion à soi, pour l'éveil de sa féminité.



Noémie GLOUX est conseillère en contraceptions naturelles alternatives, elle accompagne les couples et les femmes à gérer leur fécondité naturellement. De première formation psychomotricienne, son chemin est de vous guider à une rencontre de votre intimité. Elle vous propose différentes approches pour accéder à un bien-être quotidien en venant vous ancrer dans votre corps, prendre le temps de l'écouter et prendre soin de vous. Soins en Shiatsu et relaxation aquatique de la femme enceinte à tout à chacun, ateliers sur les cycles de la femme, et massage bébé.

♀ **Chapiteau / A LA RENCONTRE DE SON FÉMININ** avec **KALAMIAH** (Martinique) - Je propose un soin énergétique pour retrouver son pouvoir de femme. Le but de cet atelier est d'entrouvrir les mémoires qui nous empêchent d'être nous-mêmes et retrouver « qui je suis vraiment ». De la petite fille blessée à la femme libérée. Du corps de la femme au féminin. Du féminin à l'unité : Déesse, union du Dieu et de la Déesse en nous.



KALAMIAH, Certifiée Femmes Lumière et Thérapeute Holistique : formée en Naturopathie, Aromathérapie, Florithérapie, Réflexothérapie, Numérologie Sacrée... J'aide toutes les personnes désireuses de retrouver la vraie santé qui est naturelle... Je propose un cheminement vers le Féminin pour guérir les blessures de la petite fille afin de vivre une vie de Femme épanouie. Auteure de plusieurs livres, et plus précisément « Femme Blessée, Femme Sacrée » qui sera présent au festival.

De 18h45 à 20h

♀ **Accueil / TABLE RONDE : « FEMME SAUVAGE & MODERNITÉ »** animée par **Valérie SCALA**, avec **Monique GRANDE**, **Julie GILLE**, **Laetitia TOANEN**, **Dominique OWEN**, **Isabelle GAUVREAU**, **Yveline HÉRON BAUBAU** et **Carol ANPO WI**.

Dès lors que la question du féminin se pose, celle du féminin sauvage se profile immanquablement. Ressource primordiale de l'essence du féminin, selon la psychiatre Clarissa Pinkola Estés, « le Soi sauvage n'est ni docile ni vide... En acceptant de se laisser domestiquer, on laisse en jachère ses instincts, celui de jouer, de se lier, de faire face, de vagabonder et autres... ». Qu'en est-il aujourd'hui de ce féminin sauvage ? Quelle place dans la modernité ? Quel lien entre sauvage et sexualité ? Et enfin quels rôles tenons-nous encore qui entravent notre nature sauvage ? De quoi devons-nous nous libérer pour relever le défi de ce nouveau millénaire ? Autant de questions qui seront abordées lors de cette table ronde.

SAMEDI 2 DECEMBRE 2017

De 9h30 à 10h45

♀ **Accueil / PLEINEMENT FEMME : LA PERSPECTIVE DE LA MÉDECINE AYURVÉDIQUE** avec Linda GOBINDOSS (Guadeloupe)



Linda GOBINDOSS <http://www.satya-ayurveda.fr/linda-gobindoss-praticienne-medecine-ayurvedique-ayurveda-guadeloupe/>
www.Satya-Ayurveda.com
www.facebook.com/EnHarmonieNature
www.Youtube.com/SatyaAyurvedaTV

♀ **Chapiteau / WUTAO, ÉVEILLER L'ÂME DU CORPS** avec Régina Célia GOUGE (Martinique) - Éveiller l'âme de notre corps. Quel beau programme n'est-ce pas ? Mais comment trouver le chemin ? Les fondements du Wutao s'appuient sur la prise de conscience du mouvement primordial ondulatoire de notre colonne vertébrale et la libération douce et puissante de notre souffle. Le relâchement de notre bassin permet de déployer l'onde de vie, qui, associée au souffle de la respiration pulmonaire nous fait entrer en contact avec le sentiment du geste. Pour incarner une femme ancrée et sensible. Pour éveiller l'âme de notre corps, s'ouvrir à soi et au monde.



Régina Célia Machado, chanteuse, comédienne formée aux Techniques d'Evolution par le Toucher. Pratiquante de TAI - CHI et de QI GONG depuis 20 ans. Brésilienne installée en France depuis 28 ans. Instructrice de WUTAO, vit en Martinique depuis 2016 où elle débutera ses cours en nous invitant à onduler notre colonne vertébrale, aligner notre esprit avec le souffle et renforcer nos âmes par le WUTAO. www.wutao.fr

De 9h30 à 11h

♀ **TENTE ROUGE 1 (10 places sur réservation lors de l'inscription)** avec Élisabeth BOULOGNE (Guadeloupe)

La « TENTE ROUGE » est un élément indispensable et incontournable du Festival du féminin. Dans une ambiance intimiste, un petit groupe de femmes (10 maximum) raconte sa féminité. Les partages sont confidentiels ; chaque femme accueillant tour à tour le récit de chacune. La Tente rouge fait ainsi référence à une tradition ancienne ; quand les femmes se regroupaient alors en un lieu qui leur était dédié pour célébrer les grands événements de la vie sexuelle d'une femme : puberté, expérience sexuelle, grossesse, naissances, etc.



Élisabeth BOULOGNE, est praticienne et coach en approche orientée solutions, formée en PNL, masseuse et comportementaliste animalier. Elle anime des ateliers d'initiation massage « conscient », de gestion des émotions et de communication orientée vers les besoins. Passionnée par la relation de l'homme à l'animal, elle accompagne autrui à prendre sa vie en main en coopération avec les animaux dont les chevaux et les cétacés en particulier. C'est ainsi qu'est née l'association « Papillon Gaïa » dont le but est de développer des relations humaines au travers des animaux, de faire découvrir son île la Guadeloupe hors sentiers battus, de rendre les gens heureux et plus conscients de leur environnement, de leur Terre, de leur Océan, d'eux-mêmes et des créatures vivantes qui les entourent. Elle guide des Tentes Rouges en Guadeloupe et se déplace avec la Tente Rouge à la demande. La Tente Rouge est pour elle un espace sacré qu'elle désire de tout son cœur partager avec les femmes de Guadeloupe. <http://comportementaliste-guadeloupe.blog4ever.com>



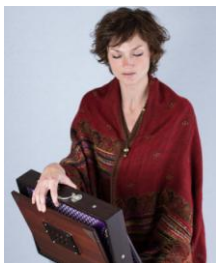
De 11h à 12h15

♀ **Accueil / TRANSMISSION MÈRE - FILLE avec Mireille SCALA** (France) - Cet atelier vous invite à une aventure à travers le temps, à la rencontre de la lignée des femmes de votre clan dans une expérience du don de soi. Tout d'abord, nous repérerons la qualité, le sentiment, ... que nous aimerions acquérir pour pouvoir le ou la recevoir de notre aïeule. Sur 3 ou 4 générations, une transmission de mère en fille va se créer et vous recevrez le don qui vous a manqué pour révéler vos talents endormis. Pour celles qui sont mères, à votre tour, transmettez à vos enfants, votre ou vos dons reçus en héritage. Une proposition de réparation pour les générations à venir et pour vous-même.



Mireille SCALA formée à l'analyse transactionnelle, la PNL, l'art thérapie, l'analyse transgénérationnelle et le décodage biologique a mis au point le "Bilan de vie par l'étude biologique et transgénérationnelle". Co-auteur de deux livres "les ancêtres encombrants ?" et "Le couple en psychogénéalogie", elle donne des conférences, des stages et accompagne les personnes pour faire le point sur leur présent. Elle se consacre à l'association "Vivre ses Talents" pour aider les femmes à se révéler et à trouver leur place dans leur histoire familiale. www.bio-scala.fr

♀ **Chapiteau / LE CHANT, CETTE GRAINE QUI EST EN NOUS! avec Lily JUNG** (France) - Le chant, est avant tout, un instant pour partir à la rencontre de son être vibrant, s'autoriser à faire parler notre musique intérieure. Nous avons la chance de porter en nous, un instrument qui nous a été donné à la naissance, et ce depuis le commencement de l'humanité : la voix. Un moment convivial, dans l'optique de créer une osmose musicale, un égrégore dans lequel chacun se prend au jeu du lâcher-prise et de l'écoute de son être profond, en résonance avec l'instant présent.



Lily JUNG, Une fée s'est penchée sur son berceau lorsqu'elle était toute petite et lui a soufflé la voix à suivre. C'est ainsi que Lily vit son rêve, sa quête et fait son tour du monde musical. Elle s'arrête un temps au pays du classique (École de musique de Colmar, classe de Irmel Stengel), pour prendre au passage, quelques outils, puis empreinte la « voie » de la chanson, glisse sur la vague trip-hop, industriel, électro, et s'inspire des « voix » jazz, gospel et blues (major de promo des chanteurs au M.A.I. de Nancy). Plus loin, elle pose ses bagages en Inde, quelques mois, vit trois ans en Chine, ou elle enseigne le chant au BCMA de Pékin. Elle passe du côté de la Mongolie pour remplir son baluchon de couleurs et de rythmes, parcourt un bout de désert Marocain à dos de dromadaire pour danser et chanter avec le silence, le vent chaud soufflé dans son cœur... Son voyage continue à l'infini sur la « voix » de l'introspection et de cette quête intérieure, qui parle le langage du Monde. www.lilyjung.com

PAUSE REPAS de 12h15 à 13h30 – Possibilité de manger sur place

De 13h30 à 15h

♀ **TENTE ROUGE 2 (10 places sur réservation lors de l'inscription) avec Laetitia TOANEN** (Québec)

La « TENTE ROUGE » est un élément indispensable et incontournable du Festival du féminin. Dans une ambiance intimiste, un petit groupe de femmes (10 maximum) raconte sa féminité. Les partages sont confidentiels ; chaque femme accueillant tour à tour le récit de chacune. La Tente rouge fait ainsi référence à une tradition ancienne ; quand les femmes se regroupaient alors en un lieu qui leur était dédié pour célébrer les grands événements de la vie sexuelle d'une femme : puberté, expérience sexuelle, grossesse, naissances, etc.



FESTIVAL
du FÉMININ®
les épiphénomènes

FESTIVAL DU FÉMININ® Guadeloupe 2017

www.festivaldufeminin.com

www.equilibre.me / v.scala@wanadoo.fr / +590 690 70 25 69

De 13h30 à 14h45

♀ **Accueil / LIBERATION DES « PETITES » AMES avec Anne MORIN** (France) - Ivg, fausses couches, enfants morts nés, morts subites, ces vies interrompues, sont comme enfermées dans la cage du chagrin. Et sont donc comme des âmes emprisonnées, comme des fantômes. Cet atelier permet d'ouvrir cette cage, et propose à l'âme de retrouver son chemin de liberté et d'aller dans la lumière, continuer son chemin de vie.



Anne MORIN, Femme, Épouse, Maman de 4 grands enfants, Voyageuse, Sage-femme, Professeur de Yoga depuis 20 ans, naturopathe, formée aux Chants Harmoniques Sacrés, au Rebirth, à l'Eutonie, elle sait rentrer en relation avec la dimension subtile du corps de la femme. "Avec toi on est dans son corps dans toutes les dimensions ». Elle propose un travail énergétique psychocorporel. Le Yoga du Son, et son tambour sont ses outils majeurs, induisant de réelles guérisons de blessures profondes, et des harmonisations cellulaires puissantes et durables. Infertilité, endométriose, douleur du bassin et du périnée, difficultés sexuelles, difficultés autour de la naissance et après, fausses couches, IVG et morts d'enfants... Très sécurisante, qualité ancrée par sa longue expérience de l'accompagnement des naissances à domicile, ainsi que par son expérience de navigatrice, "vivante vibrante, émotionnelle, énergétique, spirituelle" elle vous accompagne maintenant dans des processus de guérison, pour naître à votre essence, et donner sens à votre vie.

♀ **Chapiteau / À LA RENCONTRE DE LA SORCIÈRE...OUVRIR LA PORTE AU FÉMININ SOMBRE avec Julie GILLE** (France) - Que seraient les contes sans sorcière, sans ogresse, sans marâtre, tous ces visages du Féminin nécessaires à la transformation de l'héroïne ? Venez Explorer en vous de manière ludique ces parts contre lesquelles nous sommes en guerre depuis longtemps, venez vous réconcilier avec la part sombre du Féminin pour réintégrer toute votre puissance de femme ! Accueillez l'initiation de la sorcière et devenez l'héroïne de votre vie !



Julie GILLE est psychologue et sophro-analyste, formée en hypnose et en constellations familiales. Passionnée de mythologie et des traditions chamaniques, elle s'inspire également des contes et des rites psychomagiques pour accompagner les femmes dans l'exploration de leur psyché et la découverte de leurs territoires intérieurs. Elle anime des ateliers et des séjours réservés aux femmes dans les Vosges et y organise le Festival du féminin en 2017. www.sophro88.com

De 15H à 16h15

♀ **Accueil / L'ŒUF YONI avec Lydia VASQUEZ** (France) - L'oeuf de Yoni permet de renforcer le périnée de la femme et de réveiller son énergie sexuelle. La stimulation du périnée entraîne également une conscience supplémentaire dans le vagin et le bassin d'une manière générale. Une oxygénation des tissus, une circulation sanguine, énergétique, lymphatique, hormonale sont également révélées. Les autres nombreux avantages d'utiliser un oeuf de Yoni se traduisent par une amélioration des problèmes d'incontinence et des douleurs menstruelles. L'oeuf travaille également sur les mémoires anciennes, les peurs, les colères, etc.



Lydia VASQUEZ, passionnée depuis toujours par les plantes médicinales, et ancienne danseuse professionnelle, Lydia a également plus de 20 années de pratiques taoïstes qui lui ont permis de développer sa méthode personnelle pour retenir le flux menstruel, se libérer de l'utilisation des protections périodiques et profiter des nombreux effets de cette maîtrise. Pour cela elle a créé l'entreprise Free Moon. www.free-moon.fr

♀ **Chapiteau / RECAPITULATION – PURIFICATION UTERINE avec Yveline HERONT BAUBAU** (France) - Pratique chamanique ancienne, la recapitulation utérine est une proposition visant à transformer et à libérer les mémoires engrammées dans l'utérus, le vagin, les ovaires..., liées à des traumatismes vécus dans cette vie ou transmises par les générations passées, qui restent douloureuses et sont un frein inconscient dans la vie des femmes, aussi bien dans l'expression de leur sexualité, de leur créativité que dans la pleine possession de leur pouvoir de Vie.



Yveline HÉRONT-BAUBAU, puéricultrice, formatrice, somato-psychothérapeute et formatrice du festival du féminin à Rennes, elle accompagne les femmes depuis 30 ans, organise et anime des ateliers. Son chemin l'a conduite à rencontrer, à être enseignée et initiée par des femmes dans différentes traditions. Elle transmet aujourd'hui les fruits de ces rencontres et de ses recherches sur le Féminin, les femmes et la petite enfance. Elle a cofondé l'association « Au fil de Soi... » en 1999, est à l'initiative de « Une Terre, des Femmes » et est l'auteure d'un livre et d'un film « Graines d'Hommes » sur la motricité libre du très jeune enfant. www.grainesdhommes.com www.aufildesoi-asso.fr www.uneterredesfemmes.fr

FESTIVAL DU FÉMININ® Guadeloupe 2017

www.festivaldufeminin.com

www.equilibre.me / v.scal@wanadoo.fr / +590 690 70 25 69

De 16h15 à 17h15

PAUSE : rivière, échanges, stands, librairie

De 17h15 à 18h30

♀ **Accueil / LES FEMMES FACE AU CYCLE ÉTERNEL DE LA VIE, DE L'AMOUR ET DE LA MORT avec Annie BABU et Arlette OTHILY** (Guadeloupe) - Nous, les femmes, donnons la vie. C'est également nous qui, bien souvent, accompagnons les derniers moments de vie de ceux et celles que nous aimons. Qu'avons-nous appris de ces expériences passées ou présentes ? Osons-nous prendre le temps de réfléchir pour envisager comment nous souhaiterions vivre notre dernier souffle ? Quels sont nos valeurs, nos croyances, nos doutes et nos attentes qui donneront tout son sens au passage inéluctable que chacune de nous vivra un jour ? Cet atelier interactif permettra de partager, en toute liberté sur ces sujets pleins d'émotions qui font partie de la vie afin de vivre plus sereinement notre chemin de femme libre et responsable jusqu'à sa finitude. Il sera animé par deux femmes qui aiment la vie sous toutes ses formes et sera placé sous les signes de l'écoute du respect et de la confiance. Des moments de « respiration musicale » proposés par Arlette,oureuse des sons et des souffles, nous accompagnerons tout au long de cette réflexion au cœur de notre être.

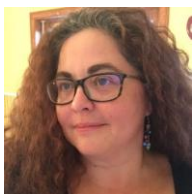


Annie BABU est infirmière, assistante sociale et pionnière de la médiation familiale en France. Elle vit en Guadeloupe depuis 14 ans ou elle est très impliquée dans le domaine de la santé. Elle s'intéresse aux questions liées à la fin de vie depuis plus de 25 ans et aujourd'hui elle est passionnée par les recherches concernant ce qu'il advient de la conscience après la mort et plus particulièrement par les EMI (expérience de mort imminente). Elle est co-auteure avec le Dr JJ Charbonier du livre « 4 Regards sur la mort et ses tabous, soins palliatifs, euthanasie, suicide assisté et expériences de mort imminente » paru en janvier 2015 aux éditions Trédaniel. Wikipedia Annie Babu mail : papillonguadeloupe@gmail.com



Arlette OTHILY est retraitée de l'Education Nationale où elle a eu à cœur de transmettre les notions d'anglais au travers, principalement de chansons, saynètes et jeux. Elle vit en Guadeloupe et pratique le Yoga ainsi que la méditation depuis plus de vingt ans. Elle a fait le choix d'aimer la vie car " Être heureux, c'est aimer toutes les saisons de la vie."

♀ **Chapiteau / BEAUTE RADICALE avec Isabelle GAUVREAU et Dominique OWEN** (Québec) - Un aperçu du superbe atelier sur le conte initiatique du Vilain petit canard offert par deux animatrices de HO rites de passage. Ce conte est une invitation à l'abandon de nos peurs et un appel à saisir les occasions de nous reconnaître, de croiser notre propre regard à la surface du lac et de constater avec stupeur que nous sommes aussi belles qu'il nous est possible de l'imaginer.



Isabelle GAUVREAU, diplômée en littérature et en sciences de l'éducation, Isabelle a complété avec Ho, la formation de Praticien en travail rituel. Directrice d'un événement culturel dans le monde du cinéma depuis plus de 10 ans, elle anime des ateliers à HO Rites depuis 2015. Sa spécialité: les théâtres archétypaux et les ateliers Femmes-loups. Toujours assoiffée des processus d'exploration de l'intériorité, elle porte avec passion les médecines complémentaires du rire et de la profondeur ainsi qu'une vision populaire et démocratique du travail rituel. Elle est également thérapeute en relation d'aide et a complété une spécialité en accompagnement du deuil. www.horites.com

De 18h45 à 19h15 au Chapiteau / **Le fil de l'aventure du Festival** : En présence de l'équipe fondatrice du Festival du féminin, présentation du « FIL SACRE DU FEMININ » que les festivalières auront créé pendant le Festival. Ce fil, relié aux autres épiphénomènes, sera ainsi dévoilé et pourra à nouveau circuler entre toutes les festivalières du monde.

PAUSE REPAS de 19h15 à 20h30 – Possibilité de manger sur place

De 20h30 à 22h à l'accueil

Spectacle: Chants d'un Monde de Lily Jung

Une musique sans frontière, épurée, au fil d'un voyage vocal harmonique, et de mantras dans une langue inventée, posés sur le tambour, shruti box, harmonium indien, bols en cristal et grelots indiens. Lily Jung porte les voix du monde, les chants d'Un Monde. Elle inscrit sa vibration, son « son » intérieur, dans l'humanité à travers une voix incarnée, spontanée et sincère. Elle vous accompagne à observer les cultures et traditions pour se connecter à l'instant, au cœur de l'instant.



« Lily Jung est l'une de ces fées qui enchantent le monde de sa voix, tour à tour douce, chaude, puissante. Elle vous emmène en voyage, et chacun s'assied pour partager un moment de communion en hommage à la Nature, aux arbres, à la Terre : Earth. Elle chante avec ceux qui, comme Christophe Toussaint et ses épinettes, partagent le goût d'une musique du monde, sans frontières. Ses paroles douces et son sourire nous invitent dans un univers onirique, peuplé des sotrés vosgiens et des chevaux blancs de Mongolie. Musique du cœur, Heart. Hier, les fidèles de la Chapelle et ses nouveaux visiteurs ont découvert son premier album solo, dédié à toutes les belles choses que les changements de notre monde vont apporter, et ont ressenti la chaleur de ce moment de grâce et de beauté. Heart. Earth. Hearth. » Les Amis de la Chapelle Saint-Roch



https://www.youtube.com/watch?v=t-qOUjY_wqs

<https://www.youtube.com/watch?v=SEwVhidlWrU>

<https://www.youtube.com/watch?v=XP3POSZa4bg>

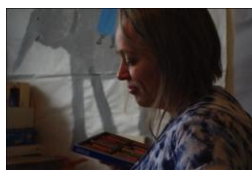
<https://www.youtube.com/watch?v=ymzAuzFsZls&t=5s>

<https://soundcloud.com/user-538429412/sets/hearth>

DIMANCHE 3 DECEMBRE 2017

De 9H30 à 10h45

♀ **Accueil / QUÊTE DE VIE, QUÊTE DE SOI; DÉCOUVRIR ET CRÉER NOS CHEMINS DE GUERISON** avec **Julie ST-PIERRE** et **Laetitia TOANEN** (Québec) - A mi chemin entre la tradition ancestrale Navajo des blessing way, la carte heuristique et la légende personnelle une quête de nos chemins de vie de femme, de sœur, de chercheuse, d'amoureuse, de mère, d'aventurière et de sorcière est amorcée pour mieux comprendre nos ancrages et passages. Au moyen de matériaux de toutes sortes, de couleurs et d'images nous remonterons le fil de nos chemins parcourus, afin de s'y perdre ou s'y retrouver, de les appréhender, les comprendre, les repérer et qui sait en initier de nouveaux. Nous trouverons des petits chemins inexplorés, marcherons des routes où nos fiertés sont encore à apprivoiser, découvrirons ceux où tout reste à faire, lierons ensemble des sentiers oubliés, renoncés ou abandonnés. Nous remonterons le fil de nos pensées et de nos pas et comprendrons peut-être ainsi nos cheminements ; la médecine de nos vies. Une quête ponctuée de rituels, de cercles de paroles, de créativité dont l'issu est la réalisation d'une carte symbolique pour honorer le chemin parcouru, nous orienter lorsque les repères nous manquent et nous accompagner dans de nouvelles contrées.



Julie ST-PIERRE est maman de trois enfants et vit l'éco éducation en famille depuis dix ans. Elle est aussi artiste et boulangère. Un retour à l'université lui a permis de redécouvrir son chemin artistique enfoui depuis trop longtemps. Toute petite déjà elle a une impression de porter le monde sur ses épaules et d'étouffer devant chaque tristesse, chaque violence ou injustice vécue dans le monde ou dans sa rue. L'art par contre a une grande force et l'aide à avoir de l'espoir. Comme une offrande ou une prière chacun de ses gestes créateurs lui permettent de ce relier à tous ceux et celles qui veillent autour du monde.

♀ **Chapiteau / CHANT BODY PERCUSSION** avec **VIBI** (France) - Chanter est naturel c'est un merveilleux vecteur d'émotion c'est libérateur et thérapeutique, notre âme s'exprime dans toute sa splendeur, la percussion alliée au chant permet d'ancrer le rythme et la musique dans le corps. Le mélange des deux est détonnant.



VIBI est une chanteuse, comédienne, auteure, compositrice, interprète. Elle travaille avec de nombreux artistes reconnus (Véronique Sanson, Christophe Willem, Bénabar). Elle crée, produit, coordonne un Festival autour des arts féminins en 2011 en France. Son premier album (La dépression positive) rencontre la reconnaissance du métier (Grand prix de l'Unac et la Sacem en 2011). Aujourd'hui elle accompagne les femmes dans leur développement personnel afin de les aider à Exprimer leur plein potentiel artistique, à travers leurs voix, leur créativité, à se libérer et à se connecter à leur véritable essence. www.lesateliersdevibi.com

De 9h30 à 11h

♀ **TENTE ROUGE 3 (10 places sur réservation lors de l'inscription) avec Mireille SCALA (France)**

La « TENTE ROUGE » est un élément indispensable et incontournable du Festival du féminin. Dans une ambiance intimiste, un petit groupe de femmes (10 maximum) raconte sa féminité. Les partages sont confidentiels ; chaque femme accueillant tour à tour le récit de chacune. La Tente rouge fait ainsi référence à une tradition ancienne ; quand les femmes se regroupaient alors en un lieu qui leur était dédié pour célébrer les grands évènements de la vie sexuelle d'une femme : puberté, expérience sexuelle, grossesse, naissances, etc.



De 11h à 12h15

♀ **Accueil / RITUEL DU BÂTON DE LUNE; HONORER LE DON DE FÉMINITÉ** avec **Laetitia TOANEN** (Québec) - Longtemps taboues, les règles des femmes constituent une part importante de leur identité. Bien plus qu'un désagrément mensuel, elles sont en fait la preuve de l'incroyable puissance de la féminité, de notre fertilité de corps et d'esprit, et des différents états qui nous habitent au cours de notre vie de femme. Issu d'une tradition autochtone le bâton de lune est un rendez-vous avec notre intimité mais aussi nos rêves et nos espoirs. Ode à la déesse créatrice en nous, il constitue un puissant ancrage de féminité, puisque nous allons nous y rapporter lors de chacune de nos lunes, qu'elles soient rouges ou noires, afin d'y célébrer la vie; honorer les beautés de ce que nous avons vécu au cours du mois et souhaiter celles que nous désirons voir se réaliser au cours du mois à venir. Une façon de s'octroyer du temps hors du tumulte du quotidien pour veiller, cueillir, et guérir.

Laetitia TOANEN est mère de 3 enfants et d'une petite étoile. Femme sauvage, dévouée, accompagnante, elle a créé de nombreux rituels au fil de la vie des siens et de sa communauté. Passionnée par les cultures autochtones, elle s'intéresse depuis longtemps au lien qui unit l'homme à la Terre ainsi qu'aux différentes relations qu'entretiennent les femmes entre elles, de par le monde. Soucieuse d'offrir aux femmes un espace d'intimité pour renouer avec leur créativité, leur fertilité et leur féminité elle propose différents ateliers et rituels autour des tentes rouges, bâtons de lune, lune noire et première lune afin de célébrer la nature cyclique de celle-ci. C'est l'occasion de cercle de paroles remarquables, d'activités uniques pour se connecter à soi-même et découvrir la sérénité de se lier à la nature et d'appartenir à un clan. Elle offre également des blessingway pour accompagner les passages de vie, des rituels dédiés aux familles, ainsi que des ateliers et conférences en lien avec la pratique rituelle. www.chemins-de-traverse.ca



♀ **Chapiteau / LA FEMME SQUELETTE** avec **Dominique OWEN** et **Isabelle GAUVREAU** (Québec) - Le remarquable conte esquimau La Femme Squelette parle de la rencontre d'un pêcheur terrifié qui ramène à la surface une Femme squelette qui git au fond de l'eau depuis des millénaires. Peu à peu, ils s'approprient et ce qui était l'objet de sa terreur devient l'objet de son amour. La femme Squelette nous apprend à voir les cycles de vie et de mort dans l'amour comme le flux et le reflux des vagues dans l'océan. Un conte initiatique extrait du livre de Clarissa Pinkola Estès « Femmes qui courent avec les loups », offert par deux animatrices de HO Rites de passage.



Dominique OWEN, directrice de la formation de praticien en travail rituel et animatrice d'ateliers à HO Rites de passage, Dominique Owen a commencé sa carrière dans le domaine de la musique et des communications avant de se tourner vers la relation d'aide. Musicienne et auteure, elle porte un regard poétique et empreint de sacré sur la vie. Animée d'une passion contagieuse pour les processus d'exploration intérieure et les sagesses autochtones, elle a à cœur l'accompagnement et l'accès au plein potentiel créateur à travers le travail rituel et les liens humains. www.horites.com

PAUSE REPAS de 12h15 à 13h45 – Possibilité de manger sur place (**Sur réservation lors de l'inscription**)

De 13h45 à 15h

♀ **Accueil / MEDITATION VIBRATOIRE GUERISON DU FEMININ** avec **Laetitia SHANGRILA** (Martinique) – Je vous propose un nettoyage et un rééquilibrage de vos blessures liées au féminin sacré par le biais de sons vibrants canalisés par des divinités, suivi d'une relaxation avec musique et imposition des mains pour ancrer l'énergie travaillée.



Laetitia SHANGRILA énergéticienne, ma mission s'est révélée en 2014, sous forme de soins innovants, qui permettent le nettoyage et désintoxication des corps subtils et chakras, en reconnectant au SOI. En canalisant les énergies pures de Lumière, je vous donne des outils afin de devenir des êtres conscients et autonomes J'ai également créé des méditations vibratoires de guérison par le son. Retrouvez mon actualité sur FB shangrila martinique également sur mon Espace thérapeutes à Terreville en Martinique. Mon site : <http://shangrila.earth>

♀ **Chapiteau / REVEILLEZ TOUTES LES FEMMES EN VOUS avec Marie-Noëlle DELATTE** (France) - Comment rendre nos vies plus simples et plus joyeuses ? L'un des secrets consiste à contacter notre spontanéité profonde. Par des mouvements expressifs et spontanés, des constellations d'abondance, des rituels de célébration, des sons (bol de cristal) et des techniques de stimulation de l'imaginaire, nous ferons la fabuleuse expérience du moment présent : écouter notre corps pour ne plus répondre à sa place; apprendre à respirer pour libérer notre inconscient de ses limitations; oser créer en temps réel pour connecter pleinement notre potentiel... Dans un cadre bienveillant, nous stimulerons le JE par le JEU pour créer un riche espace de rencontre et d'harmonisation avec soi-même.



Marie-Noëlle DELATTE est l'auteure de « La femme qui voulait vivre » (Carnets Nord), sélectionné pour le Prix du Livre Optimiste 2016. Conférencière et coach en réalisation personnelle et en communication scientifique, elle anime des stages et des formations basés sur des approches psychocorporelles, psycho-énergétiques, vibratoires et ludiques. Elle est praticienne et certifiée en Neuro-Quantis, Analyse Transactionnelle, Hypnovision, Constellations d'abondance et techniques vibratoires QHIA. Elle vient de co-écrire un tri-woman-show qui la conduira sur scène en 2018.

De 13h45 à 15h15

♀ **TENTE ROUGE 4 (10 places sur réservation lors de l'inscription) avec Élisabeth BOULOGNE** (Guadeloupe).

La « TENTE ROUGE » est un élément indispensable et incontournable du Festival du féminin. Dans une ambiance intimiste, un petit groupe de femmes (10 maximum) raconte sa féminité. Les partages sont confidentiels ; chaque femme accueillant tour à tour le récit de chacune. La Tente rouge fait ainsi référence à une tradition ancienne ; quand les femmes se regroupaient alors en un lieu qui leur était dédié pour célébrer les grands événements de la vie sexuelle d'une femme : puberté, expérience sexuelle, grossesse, naissances, etc.



De 15h15 à 16h30

♀ **Accueil / LA FEMME ET SES 9 PERLES avec Monique GRANDE** (France) - Les femmes sont toutes des belles âmes, mais elles ne le savent pas. Si elles connaissaient juste un peu l'amplitude de leur propre valeur, sans doute que le monde entier frissonnerait d'un nouveau souffle, clairvoyant et nourricier. Par la diversité de ses approches - corporelles, émotionnelles, mentales, énergétiques et spirituelles - cet atelier propose de réunifier votre nature lunaire et votre essence solaire. Le symbole des perles rejoint ici l'idée de beauté et du prendre soin. 9 perles pour réveiller votre femme Femme. Exploration énergétique, danse, pratique de transformation, méditation olfactive, visualisation créatrice... Un voyage unique destiné à toutes celles qui souhaitent goûter à leur liberté d'être.



Monique GRANDE, Auteur du bestseller Féminitude (Ed. Le Souffle d'Or) et Conférencière sur le sujet de l'identité féminine et sur les questions de genre, anime des formations, des voyages et des séminaires intensifs. Relaxologue Diplômée, Coach CT Certifiée et Praticienne ANC (Approche Neurocognitive et Comportementale), elle est spécialisée dans l'accompagnement des femmes et le coaching de talents. Ses œuvres offrent une vision originale de la responsabilité d'émancipation des femmes pour impulser des changements dans la société actuelle et faire grandir une pensée plus féminine et plus humanisante. NOUVEAUTÉ 2017 : Les 9 Perles de la Déesse Ed. Jouvence

♀ **Chapiteau / RETROUVER NOTRE VÉRITABLE ESSENCE À TRAVERS LE CONSEIL DES ANCIENNES DES 13 LUNES avec Carol ANPO WI** (France) - Qu'est ce qu'est l'essence de la femme, sa place, son rôle, ses qualités dans la mémoire originelle, avant l'ère du patriarcat, avant la blessure de la Déesse outragée. Aujourd'hui, partout dans le monde notre cœur et notre ventre de femmes nous appellent à retrouver notre essence primordiale. Il est nécessaire que toutes les femmes connaissent le cadeau qui leur a été légué pour se soigner elles-mêmes, avant qu'elles n'envisagent de soigner les autres ou de s'occuper d'eux. Ainsi le côté blessé du féminin n'aura plus besoin de s'affirmer de façon hostile ou colérique, ni de manipuler ou de nourrir la séparation pour camoufler ses vieilles souffrances. Nous sommes appelées à ce processus en nous et à incarner la sororité pour manifester les modèles de guérison que nous représentons chacune et non en des termes masculins de compétition et de conquête. Nous permettrons ainsi que notre monde trouve un nouveau point d'équilibre entre les hommes et les femmes, entre le féminin et le masculin en partenariat, équanimité, complicité, une force dans l'Union et l'Unité qui nous permettra de manifester un monde d'Amour et de Paix. Les Gardiennes du Conseil es 13 Lunes nous guident à chacun de nos pas sur ce chemin de beauté et de vérité quand nous les invitons dans nos vies...

FESTIVAL DU FÉMININ® Guadeloupe 3^{ème} édition : 1, 2 et 3 Décembre 2017



Carol ANPO WI chemine sur la voix rouge et la voix chamanique depuis 20 ans. Rédactrice de la revue "Les plumes de l'Aigle" puis co-créatrice de la revue "Rêve de Femmes", elle a beaucoup voyagé et a emmené des groupes à la rencontre des cultures ancestrales et des techniques chamaniques de guérison à travers le monde. Elle retransmet les enseignements du Conseil des Anciennes des 13 Lunes reçus par Sylvie Shining Woman, femme médecine du Brésil. C'est avec joie et humilité qu'elle partage cette richesse d'enseignements et de pratiques à travers des cérémonies et célébrations, des huttes à sudation et quêtes de vision, des rites de passages... Elle est co-créatrice de la rencontre des Femmes Uni-Vers-elles aux Saintes-Maries-de-la-Mer qui a lieu chaque année en septembre et réunit plus de 200 femmes pour célébrer la Vie et le Féminin. www.plumesdelaigne.net

De 16h45 à 17h15

♀ **Accueil - CERCLE DE CLÔTURE** avec les organisatrices des Epiphénomènes présente, les intervenantes de cette édition et Les fées partagent - Annonce des prochaines dates des FESTIVALS DU FÉMININ® dans le monde en 2017 et 2018.

ORGANISATION DU FESTIVAL DU FÉMININ® AUX ANTILLES



Valérie SCALA, organisatrice du Festival du Féminin® en Guadeloupe et en Martinique, est psychologue et psychothérapeute diplômée de l'Université de Toulouse en Psychologie Interculturelle, appliquée à la santé, l'éducation et la socialité depuis quinze ans. Elle s'est spécialisée dans la relation d'aide en Psychothérapie Humaniste et est certifiée par plusieurs instituts français, belge, canadien et américain. Elle consulte les enfants, les adolescents, les adultes et les couples dans son cabinet de Psychologie et de Psychothérapie - www.equilibre.me - à Ste Anne. En toute confidentialité et respect, dans une atmosphère propice à la détente et à la confiance, elle permet aux patients de parler de leurs maux, de

s'ouvrir, d'être entendus et Accueillis dans leur unicité pour comprendre et guérir leur souffrance et problématiques. Ses approches sont l'écoute active, la psychothérapie non directive de Rogers, la Psychogénéalogie, la Psychosomatisme (soulagement des maux et mal-à-dits), la PNL humaniste, la thérapie systémique, l'E.M.D.R., la communication non violente de M. Rosenberg ... Elle utilise dans sa pratique les élixirs floraux du Dr Bach pour harmoniser la vie psychique en agissant sur les états émotionnels.



FESTIVAL
du FÉMININ®
les épiphénomènes

----- FESTIVAL DU FÉMININ® Guadeloupe 2017 -----

www.festivaldufeminin.com

www.equilibre.me / v.scala@wanadoo.fr / +590 690 70 25 69

LES PLUS DU FESTIVAL

SUR INSCRIPTION pour les mamans d'adolescentes et jeunes filles qui ont leurs lunes, l'horaire et le jour seront précisés ultérieurement!

ATELIER "GRAINE DE FEMME" avec Odile DAVANCENS : Pour les mamans d'adolescentes, présentation des cercles "Graine de Femme" destinés aux jeunes filles de 12 à 18 ans. En différents lieux de la Guadeloupe.

S'éveiller à sa féminité, découvrir sa nature cyclique, s'inspirer des éléments, et s'amuser, se ressourcer, cueillir les mots, apprivoiser les ressentis, tisser des liens dans l'authenticité... Les cercles "Graine de Femme" ouvrent cet espace de bienveillance et de confidentialité pour grandir dans l'estime de soi en expérimentant, loin des clichés et des idées reçues, que la femme est multiple et que l'on peut oser être soi. De façon ludique et ré-creative, vous serez invitées à ressentir l'esprit qui tisse ces cercles et le lien des femmes. De femme à femme. De mère à fille. De cœur à cœur.



Odile DAVANCENS, littéraire et linguiste, enseignante puis formatrice et porteuse de projets culturels, son parcours de vie l'amène à s'intéresser au corps, à la psyché et à l'énergie qui les relie. Le toucher l'appelle, elle devient masseuse. En Guadeloupe, elle rencontre sa terre-mère. Puisant son inspiration dans la nature, les arts et dans son étude de cultures et sagesses du monde, elle accompagne aujourd'hui les femmes et les jeunes filles dans les passages clefs de leurs vies, en s'appuyant sur une expérience personnelle de chacune de ses pratiques et de ses explorations depuis 20 ans. Tisseuse, pétrisseuse, elle s'inscrit dans la transmission et le lien : lien maman-bébé, lien mère-fille, lien des femmes à la source de leur essence, vers la libre expression de leur rayonnement. L'engagement social qui l'a toujours animée s'exprime pleinement au service du féminin, femmes gardiennes de vie, pour réensemencer le monde.

Pour toutes, tous les matins pour bien commencer la journée!

YOGA FÉMININ avec Justine DESCHAMPS AKANCIEL YOGA



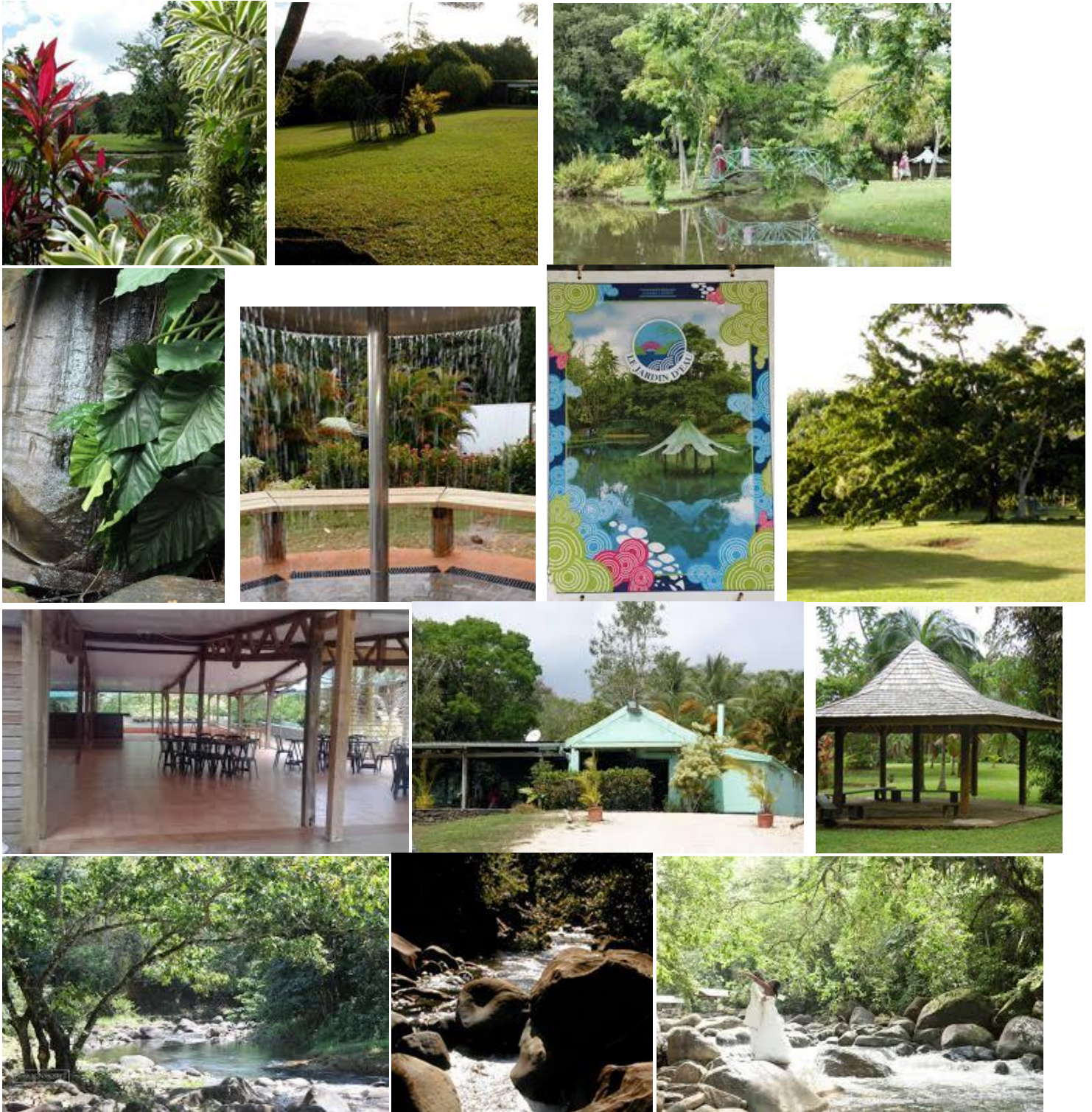
Venez découvrir et vous connecter à votre merveilleux corps de femmes. L'atelier sera composé de pratique physique de respirations de rire de joie et bien plus encore.

Justine DESCHAMPS est professeure de Yoga enfant famille et adultes sur plusieurs commune de la Guadeloupe, et Animatrice de Cercle de Femmes sur la grande terre et st Barth. Son approche autant pour le Yoga que pour les Cercles de Femmes est de partir de là d'où vous venez puis travailler sur là où vous en êtes et aller vers ce que vous souhaitez. Éducatrice Montessori, Professeure de Yoga, formé bénédiction de l'utérus, psychogénéalogie, énéagrammes, communication non violente, triangle relationnel, méditation et relaxation, sexualité sacré ... elle utilise tout ces outils pour vous accompagner vers vos aspirations profondes.

LIEU D'ACCUEIL DU FESTIVAL DU FÉMININ®

Cette année j'ai l'immense plaisir de vous accueillir au Jardin d'eau à Blonzac entre Petit Bourg et Goyave.

Possibilité de camper sur place pour 30€ en tout les trois jours par personne (chacune amène son matériel de camping, cuisine et sanitaire disponibles sur place ainsi que la rivière)



BULLETIN D'INSCRIPTION DU FESTIVAL DU FÉMININ® 1-2-3 Déc. 2017

Guadeloupe 3^{ème} édition au Jardin d'eau à Goyave

Nous vous rappelons que les ateliers et conférences du Festival sont réservés aux femmes.
Le nombre de places est limité, les places seront réservées par ordre d'arrivée. Les inscriptions aux 3 jours auront priorité.

Jusqu'au 31 juillet 2017 = Offre privilégiée pour les 3 jours

- 1 personne : 130€ pour 3 jours (au lieu de 170€)

A partir du 1^{er} août 2017

- 1 personne / 3 jours: 170€
- 1 personne / 1 jour : 60€ vendredi / 100€ samedi / 80€ dimanche
- 2 personnes / 3 jours: 300€ (150€ par pers. au lieu de 170€)

Je viens : 3 jours Vendredi Samedi Dimanche

Je souhaite participer à une tente rouge : Samedi matin Samedi après-midi
 Dimanche matin Dimanche après-midi

L'inscription à une Tente rouge est nécessaire car le nombre de places est limité à 10 par tente. Les places seront réservées par ordre d'arrivée du courrier. Les premières inscrites auront une place et éventuellement le choix.

Je souhaite participer à l'atelier graines de femmes pour les mamans de filles & jeunes filles :

Je souhaite camper sur place du vendredi au dimanche (et m'occupe de mon matériel de camping dans l'espace dédié) :
+ 30€ par pers. : xpers. =€

Possibilité de déjeuner et dîner sur place (café-buvette et food-trucks « sains »)

Pour votre confort, pensez à amener :

- ⇒ Une tenue souple et confortable (plus maillot et serviette pour le bain en rivière)
- ⇒ Un coussin (pas fourni pour les ateliers) et un tapis de sol + un paréo !
- ⇒ Une grande bouteille d'eau (il n'y aura que des petites boissons à la vente)
- ⇒ Cahier et stylo, si vous aviez besoin d'immortaliser des choses.

POUR M'INSCRIRE AU FESTIVAL, je joins à ce bulletin d'inscription un chèque de € libellé à l'ordre de Valérie Scala et adressé à **Résidence les Amandines, 2 rue Dandin, 97180 Ste Anne.**

OU JE M'INSCRIS EN LIGNE PAR INTERNET WWW.BILLETWEB.FR/FESTIVALDUFEMININGUADELOUPE

N.B. : Aucun remboursement après l'inscription.



1-Nom Prénom.....

Email..... Téléphone portable.....

Code postal..... Ville-Province-Pays.....

2- Nom Prénom

Email..... Téléphone portable.....

Les BIJOUX icôniques du FESTIVAL



OFFRE SPÉCIALE
FESTIVAL !



20 €

PENDENTIF « XX »

métal + lamination or 24K (flash)



15 €

BRACELET « XX »

métal + lamination or 24K (flash)

Créés par Imanou,
egg designer du Festival
du Féminin et Fabrika

Pendentif + Bracelet : 30 €

www.festivaldufeminin.com



L'AVENTURE du FESTIVAL du FÉMININ

Un voyage initiatique créé par des femmes pour des femmes

« Telle une vague, un souffle, chaque femme est animée par le désir d'oser regarder sa part d'ombre et de lumière, de panser ses blessures, de se réinventer et de réinventer le monde. Apportant chacune sa particularité, une vaste tribu de femmes est ainsi réunie pour partager un grand moment de cheminement intérieur et de célébration. »

Delphine Lhuillier, Christine Gatineau et Cécile Bercegeay, cofondatrices et coordinatrices des épiphénomènes

Depuis mars 2012, l'aventure du Festival du féminin, initiée et coordonnée par l'équipe du Centre Tao Paris, tisse une toile « d'âmitié », de rencontres et d'expériences entre femmes à travers le monde. Telle une vague, un souffle, quel que soit le lieu, chacune peut ressentir une vibration chaleureuse et vibrante, le désir des femmes à oser regarder leur part d'ombre et de lumière, de panser leurs blessures, de se réinventer et de réinventer le monde. Des ateliers pratiques se succèdent pendant deux à trois jours pour une exploration corporelle et une expérience initiatique vécues dans la profondeur, la vulnérabilité, la puissance et la célébration.

Ainsi, des femmes se sont lancées dans l'aventure en reliant d'autres femmes pour créer un épiphénomène sur la terre qui leur est chère, chacune apportant sa propre couleur :

Agnès Delpech et les « Femmes de la source » en **DORDOGNE**; Sylvie Bérubé, Nathalie Picard et l'École internationale du féminin sacré à **MONTRÉAL**; Isabelle Léger et « Rayonner au féminin » à **TOURS**, Christine et Vinciane Masure à **BRUXELLES**, Valérie Scala en **GUADELOUPE** et en **MARTINIQUE**, Yveline Héront Baubau et « Une terre des femmes » à **RENNES**, Sylvie Baradel à **BANGKOK**, Valérie Dupont à **TOULON**, Loli Laurence Viillard et Nirmala Gustave à **AUROVILLE**, Karine Parker à **HOUSTON**, Kenza Belghiti à **CASABLANCA**, Maria Cristina Olivares à **BOGOTA**, Mireille Scala à **MONTPELLIER**, Monique Grande à **AIX-LES-BAINS**, Julie Gille dans les **VOSGES** et Ame KUANG à **SINGAPOUR**.

Retrouvez le calendrier de toutes les éditions du Festival du féminin et les programmes sur le site officiel du Festival du féminin : www.festivaldufeminin.com et sa page facebook : www.facebook.com/festivaldufeminin

Valérie SCALA sous l'égide du Festival du féminin® présente
le 1^{er} épiphénomène du Festival du féminin en Martinique



Le Festival du féminin® a été créé en mars 2012 au Centre Tao Paris. L'équipe du Centre Tao Paris coordonne l'ensemble des épiphénomènes.

www.festivaldufeminin.com



PARTENAIRES DU FESTIVAL



www.femininbio.com



prendre sa vie en mains

www.souffledor.fr



www.horites.com



www.revue-reflets.org



www.radiomedecinedouce.com



<http://sacredlink.blogspot.in>



www.grett.org



www.doulas.info



www.editions-tredaniel.com



www.revedefemmes.net



www.wutao.fr



www.inrees.com



www.generation-tao.com



<http://femininsacre.com>

FESTIVAL DU FÉMININ Guadeloupe 2017

www.equilibre.me