



FESTIVAL
FÉMININ
MASCULIN

Ateliers pratiques • Cercles de paroles • Soirées • Échanges

www.festivaldufeminin.com

1^{re} édition

FESTIVAL du FÉMININ MASCULIN

ST-ADRIEN (Québec)

13-14-15 septembre 2019

création: Imanou

École Féminin Masculin Sacré



www.femininmasculinsacre.com • 819 828-0155 • info@femininmasculinsacre.com



FESTIVAL DU FÉMININ MASCULIN® - 13, 14 et 15 septembre 2019
www.femininmasculinsacre.com



ÉCOLE FÉMININ MASCULIN SACRÉ

en collaboration avec www.festivaldufeminin.com

et Nathalie PICARD (organisatrice) vous invitent

Au 1^{er} FESTIVAL du FÉMININ MASCULIN® en Amérique du Nord

Ateliers pratiques – Spectacles

Une grande épopée, une grande traversée que l'École Internationale du Féminin Sacré et moi-même avons vécue depuis le départ hâtif pour le monde des étoiles de sa fondatrice Sylvie « Luna » Bérubé en janvier 2018. Aujourd'hui, après murissement et tel un accouchement, un nouveau départ se pointe à l'horizon !!! Cette suite de l'œuvre de l'École Internationale du Féminin Sacré qui avait créé 3 éditions du FESTIVAL DU FÉMININ® (www.festivaldufeminin.com) à Montréal (2014-2015-2016) se poursuit maintenant avec la venue d'un nouveau festival en terre québécoise soit la 1^{ère} édition du **FESTIVAL DU FÉMININ MASCULIN®** qui aura lieu les 13, 14 et 15 septembre 2019 à St-Adrien.



Un nouveau nom et un nouveau logo sont amenés à la nouvelle vision de l'École Internationale du Féminin Sacré qui devient l'École **FÉMININ MASCULIN Sacré** (www.femininmasculinsacre.com).

Ce 1^{er} Festival du Féminin Masculin® s'imbrique parfaitement dans cette vision de cette « Réunion du Féminin et du Masculin Sacré en Soi ». J'organise ce festival précisément sur le lieu d'enracinement de l'École du **FÉMININ MASCULIN**

Sacré. Il se déroulera au cœur de la nature sauvage avec le soutien de Sylvie « Luna » Bérubé qui le portera vibratoirement depuis son plan de conscience ainsi qu'avec les femmes et les hommes terrestres qui porteront dans leur cœur cette réunion devenue fondamentale à l'humanité.

Sylvie « Luna » et moi avons œuvré ensemble pendant 12 ans à cette vision de « Réunion » et le temps est venu maintenant d'enraciner ce **FESTIVAL du FÉMININ MASCULIN®** pour une première fois en Amérique du Nord afin de « semer » d'autres graines et de créer cette « pollinisation » de la réunion d'Amour Infini entre le Féminin et le Masculin. Cette toile du Féminin Sacré créée par tous les Festivals du Féminin® sur tous les continents de ce plan terrestre accueille en son cœur ce Masculin Sacré.

Tous les ateliers et spectacles seront guidés par des intervenant.e.s qui se déplacent gracieusement pour venir à votre rencontre et partager leur expérience, leurs connaissances et leur sagesse sur différents thèmes importants. Toutes ces rencontres seront vécues dans cette réunion des femmes et des hommes où vous serez accompagné.e.s à expérimenter votre dimension corporelle et sacrée dans cette recherche d'équilibre intérieur avec le féminin et le masculin. Ainsi vous rencontrerez légèreté, profondeur, rire et sagesse et encore plus. Vous serez accompagné.e.s pour vivre autant un voyage intérieur qu'un voyage extérieur remplis d'expériences tout autant magnifiques que nourrissantes !



FESTIVAL DU FÉMININ MASCULIN® à ST-ADRIEN (Québec) 2019
www.femininmasculinsacre.com



FESTIVAL DU FÉMININ MASCULIN® - 13, 14 et 15 septembre 2019
www.femininmasculinsacre.com



Ce festival est organisé en collaboration avec le Centre Tao Paris, équipe fondatrice du Festival du Féminin® en France depuis 2012 et du Festival du Féminin-Masculin® depuis 2014. Les Festivals du Féminin® et du Féminin-Masculin® se développent aujourd'hui à travers les cinq continents.

Du fond du cœur, je suis remplie de gratitude pour les intervenant.e.s, les bénévoles ainsi que pour les partenaires qui nous offrent gracieusement leur présence. Nous participons toutes et tous au rayonnement du Festival du Féminin Masculin® internationalement et à ce très grand mouvement de sororité et de fraternité qui ne cesse de s'éveiller.

Bénéficiez de l'offre de lancement qui vous procure un rabais exceptionnel pour les 3 jours en vous inscrivant avant le 31 mars 2019. Réservez rapidement, les places sont limitées. Vous trouverez le formulaire d'inscription en ligne sur le site de l'École Féminin Masculin Sacré au www.femininmasculinsacre.com. Nous favorisons le forfait de 3 jours pour une expérience riche et globale qui permet de vivre ensemble un processus complet et intégral.

Nous vous attendons toutes et tous pour créer de ce festival un très grand mouvement planétaire.

Si votre corps, votre cœur et votre âme se réjouit d'être présent.e.s à vivre cette magnifique réunion et de partager toutes et tous ensemble, ce sera un merveilleux plaisir pour moi de vous accueillir à ce premier FESTIVAL DU FÉMININ MASCULIN® en Amérique du Nord et de partager en toute sororité et fraternité cette magnifique rencontre au cœur du Féminin et du Masculin Sacré.

Que la fête continue !!!

Nathalie Picard

Organisatrice du Festival du Féminin Masculin® à St-Adrien
École **Féminin Masculin** Sacré / www.femininmasculinsacre.com



INTERVENANTS et INTERVENANTES expérimenté.e.s provenant de différents pays :

QUÉBEC : Line BLOUIN - Line BOLDUC - Linda LECLERC - Valérie MOREAU - Rita PAYEUR - Nathalie PICARD - Nathalie POULIOT - Sylvie ROBITAILLE - Rose May TRACOULAT - Christiane YELLE / **FRANCE :** Gérard BAUBAU - Christine BLANCHET - Christine COLLIN - Agnès DELPECH - Nina Folie - Yveline HÉRONT-BAUBAU - Delphine LHUILLIER - Fabien ROUSSEL - Martine SZONTAGH -

Avec la collaboration de nos PARTENAIRES du Québec et de la France :

QUÉBEC : Buffet Lise - Centre d'Épanouissement Thérèse Gagnon - Magazine Vivre - Magnificent M.A.D - Municipalité St-Adrien / **FRANCE :** Centre Tao Paris - Doulas de France - Éditions le Souffle d'Or - FémininBio - Guy Trédaniel éditeur - HO Rites de Passage - Inrees et inexploré - Reflets - Radio Médecine douce - Revue Rêve de femmes - Revue Génération Tao - Sacred Link - Wutao



FESTIVAL DU FÉMININ MASCULIN® à ST-ADRIEN (Québec) 2019
www.femininmasculinsacre.com



PROGRAMMATION DU FESTIVAL DU FÉMININ MASCULIN® à ST-ADRIEN 2019

VENDREDI

12 h - 13 h :

Salle Chapiteau : INSCRIPTION - Accueil des participant.e.s

13 h - 13 h 45 :

Salle Lûna : MOTS DE BIENVENUE – Histoire et aventure du Festival - Rituel d'ouverture

13 h 45 - 15 h :

Salle Lûna : "Le monde a besoin de nos lumières" avec Agnès DELPECH (France)

15 h - 15 h 15 : PAUSE COLLATION 15 minutes

15 h 15 - 16 h 30 :

Salle Lûna : "Sois belle sans danger" avec Nina FOLIE (France)

16 h 30 - 16 h 45 : PAUSE COLLATION 15 minutes

16 h 45 - 18 h :

Salle Lûna : "S'accorder pour danser la vie" avec Yveline HÉRONT-BAUBAU ET Gérard BAUBAU (France)

18 h - 19 h 30 :

Salle Chapiteau : PAUSE REPAS / Buffet disponible sur réservation lors de l'inscription

19 h 30 - 21 h :

Salle Lûna : HOMMAGE À LA PLEINE LUNE suivie de la SOIRÉE SPECTACLE "Bénédictus" avec Valérie MOREAU (Québec)



SAMEDI

9 h - 10 h 15 :

Salle Lūna : « *Des signes ? Mais où ! ?* » avec Nathalie Pouliot (Québec)

10 h 15 - 10 h 30 : PAUSE COLLATION 15 minutes

10 h 30 - 11 h 45 :

Salle Lūna : "*Révéler votre puissance Samourai*" avec Fabien ROUSSEL (France)

11 h 45 - 13 h 45 :

Salle Chapiteau : **PAUSE REPAS** / Buffet disponible sur réservation lors de l'inscription

13 h 45 - 15 h :

Salle Lūna : "*L'alliance cellulaire du féminin et du masculin au cœur de notre couple intérieur*" avec Nathalie PICARD (Québec)

15 h - 15 h 15 : PAUSE COLLATION 15 minutes

15 h 15 - 16 h 30 :

Salle Lūna : "*Aimer sans se perdre*" avec Line BOLDUC (Québec)

16 h 30 - 16 h 45 : PAUSE COLLATION 15 minutes

16 h 45 - 18 h :

Salle Lūna : "*Éclore à sa VOIX, à son CORPS (MLC®) et à son SOUFFLE de vie* » avec Nathalie Picard et Valérie Moreau (Québec)

18 h - 19 h 30 :

Salle Chapiteau : **PAUSE REPAS** / Buffet disponible sur réservation lors de l'inscription

19 h 30 - 21 h

Salle Lūna : **SOIRÉE SPECTACLE d'HUMOUR :** "*Super Aglée*" avec Martine SZONTAGH (France)



DIMANCHE

9 h - 10 h 15 :

Salle Lūna : *L'art du Wutao ou éveiller l'âme du corps* avec Delphine LHUILLIER (France), Rose May TRACOULAT (Québec) et Christiane YELLE (Québec)

10 h 15 - 10 h 30 : PAUSE COLLATION 15 minutes

10 h 30 - 11 h 45 :

Salle Lūna : *"Accueillir le mouvement créateur des transitions de vie"* avec Rita PAYEUR (Québec)

11 h 45 - 13 h 45 :

Salle Chapiteau : PAUSE REPAS / Buffet disponible sur réservation lors de l'inscription

13 h 45 - 15 h :

Salle Lūna : *"Le tantra autrement"* avec Sylvie ROBITAILLE (Québec)

15 h - 15 h 15 : PAUSE COLLATION 15 MINUTES

15 h 15 - 16 h 30 :

Salle Lūna : *"HAHA SISTERHOOD^{MC} : vivre ensemble... en riant plus"* avec Linda LECLERC (Québec)

16 h 30 - 17 h :

Salle Lūna : RITUEL DE CLOTURE POUR SE RELIER AU GRAND MOUVEMENT PLANÉTAIRE DE LA RÉUNION DU FÉMININ ET DU MASCULIN

PROGRAMMATION DÉTAILLÉE

VENDREDI 13 SEPTEMBRE 2019

Inscription et accueil des participant.e.s à 12h00

VENDEREDI 13 h à 13 h 45

Salle Lûna : MOTS DE BIENVENUE – *Histoire et aventure du Festival - Rituel d'ouverture*

VENDEREDI 13 h 45 à 15 h

Salle Lûna : "*Le monde a besoin de nos lumières*" avec Agnès DELPECH (France)

Que faire de nos ombres quand nous sommes dans la lumière ? Que faire de nos défauts, petits et gros, quand nous voulons nous montrer sous notre meilleur angle ? Comment nous arrangerons-nous de nos travers quand nous voulons offrir le meilleur de nous-même ? Entre cœur et raison, avec des mots doux, des mots durs, des mots qui parlent de nous, nous laisserons couler, glisser notre plume pour mieux nous éblouir et l'offrir au monde.

Agnès DELPECH Selon les jours de la semaine, elle est conseillère en insertion professionnelle, créatrice du 1er épiphénomène des Festivals du Féminin ou auteure de roman. Avec l'association des Femmes à la Source, elle a organisé six Festivals du Féminin® au pays de l'Homme et, cette année, le 1er Festival du Féminin-Masculin®. Elle va et vient d'un monde où tous les coups sont permis à l'autre où l'on parle d'Amour. Elle navigue entre le monde des loyautés aveugles à celui qui ravive les essentiels. Elle a trouvé que l'écriture était le plus beau des vaisseaux. Alors elle joue avec les mots pour faire du lien entre ses mondes, pour partager ce qu'elle récolte ici et qui pourrait germer là-bas. www.femininaupaysdelhomme.com



VENDEREDI 15 h 15 à 16 h 30

Salle Lûna : "*Sois belle sans danger*" avec Nina FOLIE (France)

Comment rayonner sa féminité et sa sensualité sans avoir peur d'être agressée ou jugée ? Comment accueillir d'être désirable, voire désirée, sans se sentir redevable ? Comment être Femme, sans peur, en toute simplicité ?



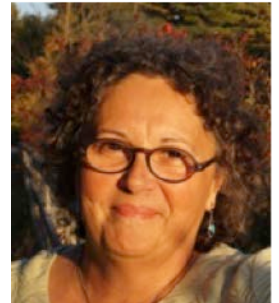
Nina FOLIE jongle avec la danse et l'art du sabre japonais pour harmoniser le masculin et le féminin au cœur de votre quotidien. Elle vous amène ainsi à assumer votre féminité tout en étant gardienne de votre sécurité. nina.folie1@gmail.com

VENDREDI 16 h 45 à 18 h

Salle Lûna : "S'accorder pour danser la vie" avec Yveline HÉRONT-BAUBAU et Gérard BAUBAU (France)

Tout dans notre relation à l'autre, aux autres peut être vu comme une danse. Pourtant les deux partenaires sont rarement en harmonie ! Comment vivons-nous ce mouvement, ce rythme, cette intensité que l'autre vient provoquer en nous ou que nous voulons entraîner chez l'autre ? Dans cet atelier, à travers des mises en situation ludiques, en particulier la danse, nous vous proposons de jouer votre rapport à l'autre, d'en ressentir les incidences, dans le but de trouver un accord harmonieux à la fois en soi et avec vos partenaires.

Yveline HÉRONT- BAUBAU À travers un parcours d'infirmière-puéricultrice-directrice de structures petite enfance et formatrice de professionnel.le.s petite enfance, elle accompagne aussi depuis près de 40 ans les femmes dans leurs différents rôles. Son cheminement de chercheuse l'a conduite à de nombreuses rencontres et formations, en particulier à l'organisation de Festivals du Féminin® et du Festival du Féminin Masculin® à Rennes en Bretagne depuis 4 ans. www.uneterredesfemmes.fr / www.grainesdhommes.com



Gérard BAUBAU Ingénieur de formation, Gérard apprend beaucoup sur le fonctionnement de l'humain à travers sa relation avec Yveline HÉRONT, son épouse. Le côté relativement cartésien du psychisme des humains l'interpelle et l'intéresse beaucoup. Il a été particulièrement impressionné par l'enthousiasme et la volonté des femmes qu'il a rencontrées lors des différents Festivals du féminin® qu'il a soutenus en accompagnant Yveline. C'est pourquoi aujourd'hui, il soutient et représente « le masculin » dans cet atelier mis au point avec sa compagne.

VENDREDI 18 h à 19 h 30

Salle Chapiteau : PAUSE REPAS / Buffet disponible sur réservation lors de l'inscription - Repas servis par « BUFFET LISE »



VENDREDI 19 h 30 à 21 h

Salle Lûna : HOMMAGE À LA PLEINE LUNE suivie de la SOIRÉE SPECTACLE "Bénédictus" avec Valérie MOREAU (Québec)

Bénédictus



Valérie Moreau

Chanteuse et messagère à la voix angélique d'une grande sensibilité, elle trace "sa voie avec sa voix" par la création "Bénédictus" pour nous faire découvrir le chant de son coeur et de sa divinité par le son et la couleur de sa voix.

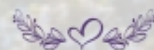
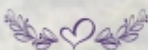
Au contact de sa voix, les êtres vivront une ouverture d'amour et une rencontre avec l'essence!

"Il y a dans sa voix et sa vibration un courant qui facilite les gens à libérer ce qui les limitent et à ressentir la lumière qui les habite car elle a la capacité à connecter les gens à leur pure essence, à leur coeur.."

Un spectacle intimiste où vous serez invité.e.s à descendre dans les profondeurs de votre coeur. L'amour, la sensibilité et la douceur baigneront l'ambiance alors que Valérie vous transportera dans les différentes sphères de votre être, tant par la joie et le rire que par l'authenticité de ses partages.

À un certain moment, vous serez convié.e.s à expérimenter le miracle que porte votre voix en vous.

**Attendez-vous à vivre et à ressentir l'inoubliable!
Il n'y a que des rendez-vous... y serez-vous?**



SAMEDI 14 SEPTEMBRE 2019

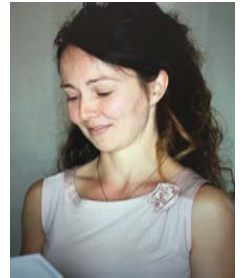
Ouverture des portes à 8 h 30

SAMEDI 9 h à 10 h 15

Salle Lūna : « Des signes ? Mais où ! ? » avec Nathalie Pouliot (Québec)

Dès notre venue au monde nous apprenons à communiquer avec celui-ci grâce à nos sens, la vue, le toucher, l'ouïe, le langage, mais qu'en est-il du sixième sens, des clairs et des fameux signes ? L'Univers, l'énergie, les vibrations et nos guides répondent à nos questions, nous éclairent, tentent de nous aider mais comment s'y prennent-ils ? Comprenons-nous leurs messages ? Au cours de cet atelier, vous serez initiés au concept de vibrations, synchronicités, clairs (audience, voyance, sentience) et découvrirez des pistes et outils vous permettant d'augmenter votre réceptivité pour être à l'écoute du magnifique langage de notre Univers. À travers mes connaissances, expériences personnelles et exercices pratiques, je vous convie à un voyage hors de la troisième dimension en toute convivialité dans l'exploration de vos capacités psychiques.

Nathalie POULIOT Inhalothérapeute depuis 11 ans et maître Tianshi, je me suis toujours intéressée à l'invisible et aux facultés extrasensorielles. Très jeune, je voyais l'énergie et je m'intéressais au monde onirique et à la médiumnité. À travers la vie et ses épreuves, tout en développant mes facultés psychiques, j'ai appris à être à l'écoute des messages de l'univers et de mes guides.



SAMEDI 10 h 30 à 11 h 45

Salle Lūna : "Révéler votre puissance Samourai" avec Fabien ROUSSEL (France)

Le Masculin est une énergie colossale que nous cherchons à contrôler, à contenir, tellement elle était assimilée à de la violence. Fabien vous invite à réveiller et révéler cette puissance masculine et à la poser sans crainte grâce à des qualités d'être dites de Samourai. Ainsi vous pourrez exprimer toute votre sensibilité et votre vulnérabilité tout en soutenant de larges projets et en prenant pleinement votre place dans la société.



Fabien ROUSSEL Petit Prince de Légende, il accompagne avec la poésie du Petit Prince et la puissance du Samourai, les femmes, les hommes et les nouvelles générations à créer, vivre et immortaliser leur légende autant au niveau personnel que professionnel au travers de ses programmes Legende.me. Préparateur mental pour le sport de haut niveau, conseiller de dirigeant, créateur de start-up, professionnel de la communication et de la digitalisation, il œuvre dans le monde professionnel avec des approches bio-logiques afin de rendre plus vivant le monde qui l'entoure. Legende.me

SAMEDI 11 h 45 à 13 h 45

Salle Chapiteau : PAUSE REPAS / Buffet disponible sur réservation lors de l'inscription - Repas servis par « BUFFET LISE »



SAMEDI 13 h 45 à 15 h

Salle Lûna : "L'alliance cellulaire et énergétique du féminin et du masculin au cœur de notre couple intérieur" avec Nathalie PICARD (Québec)

Accompagner le féminin et le masculin blessés en nous pour mieux « rencontrer et ressentir » le Féminin et le Masculin Sacrés en Soi. Nous prendrons cet instant pour mieux nous connaître dans nos vibrations féminines et masculines que nous portons tous en nous. Sont-elles blessées ou sacrées? Est-ce que ce couple intérieur est « réuni », « séparé » ou même « divorcé »? Reconnaître dans l'instant présent et accueillir ce couple intérieur avec bienveillance ouvre la porte à la création de cette alliance cellulaire du Féminin et du Masculin en Soi et, par magie, s'éveille une alchimie avec nos relations extérieures!



Nathalie PICARD Bachelière en sciences criminologiques et athlète d'élite mondiale, Nathalie développe sa polarité masculine dans la première partie de sa vie. Suite à des blessures physiques, elle quitte tout pour découvrir sa polarité féminine. Elle devient thérapeute psychocorporelle (Massothérapeute, Maître Reiki, Praticienne MLC® et Intégration Mémoirelle, Thérapeute en Relation d'Aide) spécialisée dans la vision du couple **FÉ**minin et **MA**sculin. Depuis plusieurs années, elle accompagne les êtres sur la « Voie Sacrée du Féminin et du Masculin en Soi ». Elle est aussi co-créatrice et formatrice des Approches **FÉ-MA**® et I.S.A.I.S.® ainsi que co-organisatrice du Festival du Féminin® de Montréal avec Sylvie « Lûna » Bérubé en 2014-2015-2016. Depuis le départ de Sylvie pour le monde des étoiles, Nathalie poursuit l'œuvre de Sylvie « Lûna » Bérubé ainsi que celle de l'École Internationale du Féminin Sacré en y apportant maintenant une nouvelle vision : École du **Féminin** et du **Masculin** Sacré. www.femininmasculinsacre.com

SAMEDI 15h15 à 16h30

Salle Lûna : "Aimer sans se perdre" avec Line BOLDUC (Québec)

Que l'on soit homme ou femme, l'apprentissage de l'amour n'a pas été toujours facile pour bien des gens. Passer de l'amour de soi à l'amour de l'autre demeure une quête qui peut être porteuse de merveilleuse renaissance quand on a les bons outils pour y arriver. C'est ce que je vous propose de vivre lors de cette présentation empreinte de douceur, de rire et de profondeur pour aller explorer en vous ce qui peut permettre à l'amour de rayonner pleinement autant en vous qu'en relation.

Line BOLDUC est conférencière et formatrice internationale depuis 1995. On la décrit comme l'experte en réalisation de soi et joie de vivre. Elle dégage une énergie qui se démarque par son entregent, son rire, son professionnalisme et sa belle simplicité. Elle cumule plus de 2000 conférences en entreprises, au sein du grand public, pour des groupes de femmes, d'hommes, organismes vairés, personnel hospitalier, scolaire, gouvernemental, etc. Elle est auteure de 7 Best Sellers et de 12 CD. Elle est régulièrement active dans les médias (radio, télé, magazines). www.linebolduc.com



SAMEDI 16 h 45 à 18 h

Salle Lûna : Salle Lûna : "Éclore à sa VOIX, à son CORPS (MLC©) et à son SOUFFLE de vie » avec Nathalie Picard et Valérie Moreau (Québec)

Vivre une rencontre tout en douceur et en lenteur dans son temple sacré avec des mouvements d'éveil corporel qui vous guideront vers la puissance de votre respiration. Vous serez guidé.e.s à apprivoiser votre vibration et à descendre dans votre essence. Ces mouvements seront préparatoires à vivre la liberté de votre voix.



Nathalie Picard Bachelière en sciences criminelles et athlète d'élite mondiale, Nathalie développe sa polarité masculine dans la première partie de sa vie. Suite à des blessures physiques, elle quitte tout pour découvrir sa polarité féminine. Elle devient thérapeute psychocorporelle (Massothérapeute, Maître Reiki, Praticienne MLC© et Intégration Mémoirelle, Thérapeute en Relation d'Aide) spécialisée dans la vision du couple **FÉ**minin et **MA**sculin. Depuis plusieurs années, elle accompagne les êtres sur la « Voie Sacrée du Féminin et du Masculin en Soi ». Elle est aussi co-créatrice et co-formatrice des Approches **FÉ-MA**© et I.S.A.I.S.© ainsi que co-organisatrice du Festival du Féminin® de Montréal avec Sylvie « Lûna » Bérubé en 2014-2015-2016. Depuis le départ de Sylvie pour le monde des étoiles, Nathalie poursuit l'œuvre de Sylvie « Lûna » Bérubé ainsi que celle de l'École Internationale du Féminin Sacré en y apportant maintenant une nouvelle vision : École du **Féminin** et du **Masculin** Sacré. www.femininmasculinsacre.com

Valérie MOREAU Inhalothérapeute et chanteuse. C'est avec une très grande joie que je vous ferai voyager en vous par le miracle de votre corps, de votre souffle et de votre voix comme un partage entre frères et sœurs. Étant très près de mon cœur et de mon intuition, j'aime entrer en profondeur dans le sens de la vie et utiliser tous les dons qu'elle m'offre pour m'élever et apprendre à aimer davantage. Par cette vision, j'ai développé ma voix et les pouvoirs qu'elle recèle depuis maintes années. Je vis ma guérison et ma croissance intérieure par les sons, la respiration et la voix. Je souhaite vous inspirer et vous guider à descendre en vous pour récolter les trésors qui sont vôtres. La voix, médium très puissant, révèle en Soi, la Sincérité et la Vérité.



SAMEDI 18 h à 19 h 30

Salle Chapiteau : PAUSE REPAS / Buffet disponible sur réservation lors de l'inscription - Repas servis par « BUFFET LISE »



SAMEDI 19 h 30 à 21 h

Salle Chapiteau : SOIRÉE SPECTACLE d'HUMOUR : "Super Aglée" avec Martine SZONTAGH de LA GRANDE DÉGUINGUANDÉE - Humoriste (France)

Une aventure poétique avec du suspense, des super-héros, des cascades et une poubelle !
Écriture, mise en scène et jeu : Martine Szontagh



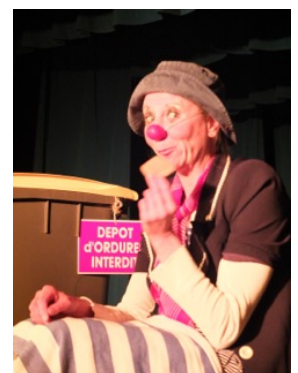
« Le vide ... plein de vide... plein de vie ? » Se poser la question de la création sous l'angle du vide. Le vide, le silence. Comme une estampe japonaise, la matière apparaît en partant des espaces vides et tout devient possible à partir de rien.

Pour ce faire, venir de l'intérieur de mon clown, de son silence, de son incarnation improbable et poétique pour aller cueillir l'autre dans la dimension commune des émotions, toujours avec bienveillance. Un espace de jeu vide, un clown, une poubelle jaune... Et le public.

Le prétexte ? Aglaée se lance dans une aventure-exploration intérieure de ses vides et les transforme en force, en « superpouvoirs » et, tout compte fait, notre force : Osez vivre nos périodes charnières, affronter nos « démons » quotidiens, et se moquer de soi-même avec tendresse. Et toujours trouver des solutions insolites pour « surfer » sur les vagues de la vie, comme le clown sait le faire avec son regard décalé sur l'humanité.



Aglaée PAQUET : clown angulaire à l'accent étrange dévoile avec jubilation son incroyable décision de devenir un super héros. Forte de sa culture audiovisuelle, elle va faire une chose exceptionnelle devant le public : « se transformer » et nous emmener dans une drôle et dynamique aventure pour atteindre, en fin de compte, notre intimité et notre humanité universelles.
www.lagrandedequingandee.com



DIMANCHE 15 SEPTEMBRE 2019

Ouverture des portes à 8 h 30

DIMANCHE 9 h à 10 h 15

Salle Lûna : L'art du Wutao ou éveiller l'âme du corps" avec Delphine LHUILLIER (France), Rose May TRACOULAT (Québec) et Christiane YELLE (Québec)

Comment nous réconcilier avec nous-même et réaliser notre unité ? Comment déployer nos ailes et accéder à la transcendance ? Notre corps agit comme un guide bienveillant quand on apprend à l'écouter. La pratique contemporaine du Wutao® (prononcé Woutao) nous invite à cette reconnexion. Dans ce qu'elle a de plus sensible, de plus beau et de plus fort. À l'origine du mouvement, une onde. Elle nous accompagne depuis notre conception, mais en grandissant, nous la perdons. Elle nous échappe. Notre chemin est donc de la retrouver, de nous y reconnecter, comme si l'on se reconnectait à l'univers, à la vie. Wilhelm Reich l'appelait « onde orgastique ». Elle nourrit l'ouverture du cœur et épanouit notre mental. Cette alchimie mise en mouvement, l'âme fleurit. Cet atelier nous entraîne dans l'expression vivante et sensible de notre douce puissance, au-delà des genres. Juste nous. Notre essence.



Delphine LHUILLIER est cofondatrice des Festivals du Féminin® et du Féminin Masculin® qui ont désormais acquis une dimension internationale. Ethnologue de formation, elle est responsable éditoriale de generation-tao.com. Elle a participé à la création du Centre Tao Paris et est également formatrice en Wutao®. Elle est auteure du coffre-jeu « Tribal Tarot » (Le Souffle d'Or) et « Le féminin sans tabou (Eyrolles).

www.festivaldufeminin.com ; www.wutao.fr ; www.tribal-tarot.fr

Rose-May TRACOULAT est enseignante certifiée de Wutao®, avocate de formation et médiatrice en communication non violente. Sa quête de sens et de cohérence l'a conduite à vivre sa vulnérabilité par la parole et le corps, au service de relations authentiques à soi et au monde. C'est par la pratique du Tai Chi Chuan qu'elle débute sa passion pour les arts énergétiques internes avant de tomber en amour pour le Wutao® qu'elle enseigne en France et actuellement au Québec. www.wutao.fr



Christiane YELLE est enseignante certifiée de Wutao®. Jeune gymnaste, Christiane Yelle était fascinée par le corps. Ses cours d'anatomie et de physiologie en soins infirmiers l'amènent à comprendre l'intelligence de ce corps. Au cours des années, elle apprend que ce chef d'œuvre a un début et une fin, et qu'entre le début et la fin, il était de sa responsabilité d'en prendre soin. Elle entreprend des cours de yoga et de méditation. L'arthrose et l'ostéoporose ne la stoppent pas. Elle découvre le Wutao® en 2015 pendant le Festival du féminin® à Montréal et découvre une discipline où elle peut bouger sans douleur et en harmonie. Depuis, elle s'est formée en France pour l'enseigner et co-anime des ateliers à Montréal. 007chyelle@gmail.com

DIMANCHE 10 h 30 à 11 h 45

Salle Lûna : "Accueillir le mouvement créateur des transitions de vie" avec Rita PAYEUR (Québec)

Certains changements dans la vie (ex : deuil, maladie, perte emploi, infidélité, ménopause, andropause) impliquent d'intenses émotions et remises en question. Ces changements nous propulsent dans une transition de vie, un nouveau territoire, qu'il nous faut découvrir. Souvent source de conflits, d'incompréhension, de peur, de ruptures, les transitions que nous traversons portent aussi le potentiel d'une transformation à atteindre. Le chaos ouvre la porte pour évoluer vers un niveau plus élevé d'harmonie mais se connecter au meilleur de soi quand nous sommes déstabilisés et vulnérables est tout un défi. Dans cet atelier vous vivrez l'expérience du partenariat du cœur, de la tête, du corps et de l'âme pour dire oui à l'impulsion évolutive et accueillir le chaos créateur.



Rita PAYEUR œuvre comme thérapeute et travailleuse sociale depuis plus de 40 ans. Elle connaît bien les cycles chaos/transformation/harmonie qui se succèdent dans une vie. Elle a fondé *Maturessence* en 2007 pour guider les femmes lors de la transition de la ménopause à Fleurir et non flétrir. Elle poursuit constamment sa quête pour apprendre et évoluer à travers différentes formations. Intégrer le corps, le cœur, la tête et l'âme est sa passion autant dans sa vie personnelle que professionnelle. Elle utilise toutes ses connaissances et son expérience de vie pour accompagner les femmes et les couples. www.maturessence.com

DIMANCHE 11 h 45 à 13 h 45

Salle Chapiteau : PAUSE REPAS / Buffet disponible sur réservation lors de l'inscription - Repas servis par « BUFFET LISE »



DIMANCHE 13 h 45 à 15 h

Salle Lûna : "Le tantra autrement" avec Sylvie ROBITAILLE (Québec)

À travers différents exercices corporels et mouvements libérateurs, vous serez convié.e.s à explorer votre ressenti en profondeur et éveiller votre force vitale dans un esprit bienveillant, empreint de célébration, d'amour et de béatitude. Harmonisation des énergies féminine et masculine, chant des chakras, ouverture du cœur, *Bodywork* et *Rishi Isometrics* figurent au nombre des techniques auxquelles vous serez introduit.e.s et qui pourront s'intégrer naturellement dans votre routine quotidienne, si le cœur vous en dit !



Sylvie ROBITAILLE est Bachelière en Rédaction et Communication de l'Université de Sherbrooke, designer d'intérieur diplômée de l'American Feng Shui Institute de Los Angeles et du Tantra Nova Institute de Chicago, Sylvie a à cœur de transmettre ses connaissances et son expérience pour embellir notre vie et réaliser notre pouvoir créateur. Profondément inspirée par son propre cheminement et ses découvertes résultant, entre autres, de sa pratique du tantra, du yoga et de la marche afghane, Sylvie a fondé *Viva Magenta* en 2013. Elle y offre des cours et des ateliers novateurs axés sur la pleine conscience et la transformation personnelle. www.sylvie-robaille.com

DIMANCHE 15 h 15 à 16 h 30

Salle Lûna : "HAHA SISTERHOOD^{MC} : vivre ensemble... en riant plus" avec Linda LECLERC (Québec)

Cette sororité est née de l'observation qu'une femme qui rit change immédiatement l'énergie en elle et autour d'elle, créant ainsi un espace léger et lumineux. L'amour, le soutien et la joie sont au cœur de cette communauté. Oui! Rire est une des clés qui ouvrent la porte à l'harmonie. Les femmes ont un pouvoir réel de changer le monde... en riant! Cette rencontre ludique se terminera par le rituel d'accueil. Rencontre avec notre joie, à travers la nature de notre cœur : l'amour et la joie !

Linda LECLERC Pionnière en yoga du rire au Canada, Linda Leclerc a fondé la communauté internationale, le HAHA SISTERHOOD^{mc}. Experte invitée par les médias pour parler des bienfaits du rire, elle est l'une des quatre premières Master au monde. Linda est une incubatrice à idées : le livre « Le Yoga du Rire », les programmes « S'entraîner pour la joie », « Chaque jour, la joie » et « 25 jours de présence souriante », la série audio Destination Rire, le podcast L'Élément JOIE et l'app RIRE+, ... elle nous entraîne au cœur de la JOIE.

www.yogadurire.com/linda-leclerc



DIMANCHE 16 h 30 à 17 h

Salle Lûna : RITUEL DE CLOTURE POUR SE RELIER AU GRAND MOUVEMENT PLANÉTAIRE DE LA RÉUNION DU FÉMININ ET DU MASCULIN

FEMME CRÉATRICE À L'OEUVRE ! LINE BLOUIN, ARTISTE PEINTRE ET POÈTE



Pour cette première édition du Festival du Féminin Masculin® à St-Adrien, Line BLOUIN nous offrira son majestueux don de grande créatrice pour peindre une toile. Vous la verrez à l'œuvre, inspirée par les vibrations d'amour, d'amitié, de joie, de sororité, de fraternité et de partage entre les femmes et les hommes et nourrie par ses propres images intérieures et ce pendant toute la durée du festival.

Line BLOUIN vit à Danville au Québec. Artiste peintre professionnelle et poète inspirée par le Féminin, elle crée des toiles aux sujets métaphoriques et suggestifs. Son style expressif, coloré et sensible est inspiré par une quête de lumière et de beauté. Par une technique recherchée, elle construit ses tableaux par couches successives de couleurs et par apposition de matériaux divers.

D'abord formée au sein d'écoles privées à Québec, elle complète un Bac en 89 et une Maîtrise en arts visuels en 98. Depuis les années 80, le Féminin se dresse au cœur de sa production qui fut présentée au Canada. Elle est également animatrice d'ateliers de connaissance et d'expression de soi par les arts. Depuis près de 20 ans, elle s'adonne presque exclusivement à la peinture et à la poésie. Depuis près de 10 ans, elle chérit les invitations à peindre en direct dans des rassemblements. En 2017, elle lance son premier recueil de poésie et d'arts visuels intitulé *Briser les murs du silence*, 68 poèmes et 30 reproductions couleurs de ses œuvres. En 2018, elle est sélectionnée, comme poète et peintre, pour le recueil international de poésie *La musique de l'âme*. Connue également pour sa série de 62 tableaux « À fleur de peau » ayant comme sujet la vulve, elle planche sur une série qui aura pour titre *La coupe du désir*. www.lineblouin.com

Voici le magnifique tableau intitulé "Accoucher de soi" (Acrylique sur toile 30 po x 60 po), réalisé en 2015 lors de la 2^e édition du Festival du Féminin® de Montréal.



Et une autre magnifique création de Line Blouin créée en 2016 lors de la 3^{ème} édition du Festival du Féminin® de Montréal et intitulée "La marche des femmes".

UN MOMENT POUR SE DÉTENDRE... !



Tout au long du festival, des massages vous seront proposés afin de vous ressourcer, pour refaire le plein et harmoniser toutes les énergies du corps, du cœur et de l'âme éveillées par les différents ateliers.

ESPACE BIEN-ÊTRE MASSAGE SUR CHAISE avec Isabelle DESROCHERS (Québec)



Présente depuis les tous débuts du festival à titre de participante ou de massothérapeute, Isabelle vous invite à profiter de sa présence pour vivre 15 minutes de relaxation et de présence à soi tout au long du festival, par un massage sur chaise. Isabelle Desrochers pratique la massothérapie depuis plus de 20 ans. Son approche et sa présence au corps vous feront vivre une expérience, unique et tout en douceur. Isabelle saura être à l'écoute de votre besoin et vous offrira une pause, un temps d'arrêt entre deux ateliers.

Un autre espace de détente et de rencontre vous sera offerte au cours du festival où nos amies de la France, Christine Colin et Christine Blanchet en collaboration avec « l'Association Sacred Links » nous offrirons un moment pour prendre vos photos inspirées par le féminin ou en résonance avec votre masculin et ainsi créer votre fil photographique. Vous serez aussi invités.es à co-construire le fil du lien sacré de tous les festivals du féminin et masculin planétaires.



Christine BLANCHET, photographe humaniste et **Christine COLIN**, créativcoach ont réuni leur passion pour « oser leur création » dans la philosophie de Loli Sacred Link. C'est le lien sacré que Laurence Loli Viillard nous laisse avec ses créations (Loli-1965-2017). Toutes deux sont co-fondatrices de l'Association LOLI SACRED LINK pour continuer à mettre son Art en mouvement, au service de qui veut oser créer. Les deux Christine facilitent les premiers pas de qui désire faire émerger ses talents dans le lien de la joie.





FESTIVAL DU FÉMININ MASCULIN® - 13, 14 et 15 septembre 2019
www.femininmasculinsacre.com



L'École du **Féminin Masculin Sacré** est heureuse de participer internationalement à ce grand mouvement émergent du Féminin et du Masculin à travers le monde !

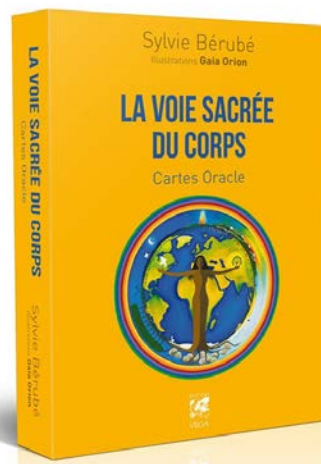
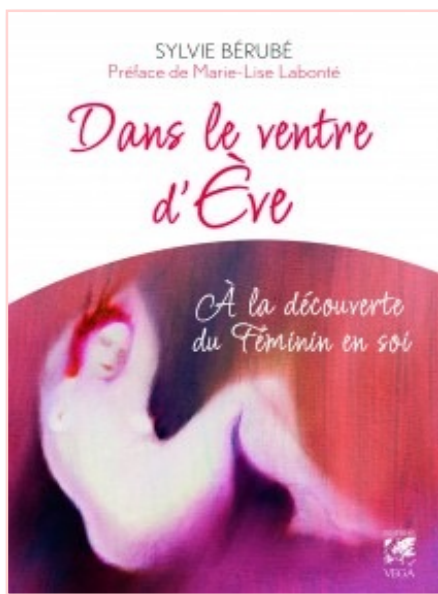
L'école est aussi très honorée de vous présenter les créations que SYLVIE « LÜNA » BÉRUBÉ nous a laissé en héritage. Certaines demeurent non publiées, mais nous vous partageons celles dont elle a eu le temps d'accoucher au cours de son passage sur ce plan terrestre.



SYLVIE « LÜNA » BÉRUBÉ fut la créatrice de l'École Internationale du Féminin Sacré et la co-organisatrice des éditions 2014, 2015 et 2016 du Festival du Féminin® à Montréal.



Pour vous permettre de découvrir la féminité en soi, voici les merveilleux ouvrages de Sylvie « LÜNA » BÉRUBÉ.



FESTIVAL DU FÉMININ MASCULIN® à ST-ADRIEN (Québec) 2019
www.femininmasculinsacre.com

MERCI INFINIMENT

aux intervenant.e.s, femmes et hommes qui offrent ces ateliers généreusement pour les festivali.ère.er.s.

MERCI INFINIMENT

à tous nos partenaires du Québec pour leur soutien et ce gracieusement pour la 1^{ère} édition du Festival du Féminin Masculin® en Amérique du Nord



Magnificent M.A.D

CONVERSATION
PAPI & BON

MERCI INFINIMENT

à tous nos partenaires de France

L'École Féminin Masculin Sacré dirigée par Nathalie Picard,
 sous l'égide des Festivals du féminin® et féminin-masculin®
 présente le 1^{er} Festival du féminin-masculin au Québec



CENTRE TAO
paris

Le Festival du féminin-masculin® a été créé au Centre Tao Paris. L'équipe du Centre Tao Paris coordonne l'ensemble des épiphénomènes.

www.festivaldufeminin.com

PARTENAIRES DU FESTIVAL



www.femininbio.com

éditions
LE SOUFFLE D'OR
 prendre sa vie en mains
www.souffledor.fr



RITES DE PASSAGE
www.horites.com

DONNEZ SENS AUX ÉVÉNEMENTS
Reflets
 Revue trimestrielle
www.revue-reflets.org



Radio Médecine Douce
www.radiomedecinedouce.com



Doulas de France
 Accompagner la naissance
<http://doulas.info>
www.doulas.info



WUTAO.fr
www.wutao.fr

Rêve de Femmes
www.revedefemmes.net

INREES & inexploré
 MAGAZINE
www.inrees.com



<http://sacredlink.blogspot.in>

Guy Trédaniel Editeur
Le Courrier du Livre
 Des livres pour votre bien-être
www.editions-tredaniel.com

Génération TAO
www.generation-tao.com

www.femininmasculinsacre.com

Les BIJOUX icôniques du FESTIVAL



FESTIVAL
du FÉMININ
MASCULIN

OFFRE SPÉCIALE
FESTIVAL !



21 CAD

PENDENTIF « XX »

métal + lamination or 24K (flash)



15CAD

BRACELET « XX »

métal + lamination or 24K (flash)

Créés par Imanou,
egg designer du Festival
du Féminin et Fabrika

Pendentif + Bracelet : 30 CAD

www.festivaldufeminin.com



FEUILLE INSCRIPTION

Nous vous rappelons que pour les ateliers du Festival du Féminin et du Masculin les places sont très limitées et réservées par ordre d'arrivée. Les inscriptions aux 3 jours auront priorité.

INSCRIPTION AU FESTIVAL :

• Inscription pour les 3 jours :

- 1 personne : **200\$** (soirées incluses)
- 2 personnes : **375\$** (soirées incluses)
- Au tarif étudiant (avec preuve étudiante) : 1 personne : **185\$** (soirées incluses)

• Si inscription à la journée : **60\$** le vendredi, **90\$** le samedi, **60\$** le dimanche

JE PARTICIPERAI AU FESTIVAL (Cochez votre choix) :

Je m'inscris pour 1 journée : Vendredi **60\$** Samedi **90\$** Dimanche **60\$**

Je m'inscris pour 3 jours pour une personne = **200\$** pour deux personnes **375\$**

Je m'inscris pour 3 jours au tarif étudiant = **185\$**

JE PARTICIPERAI AU REPAS (Réservation obligatoire et cochez votre choix)

- 1^{ère} personne : Vendredi soir Samedi midi Samedi soir Dimanche midi
- 2^{ème} personne : Vendredi soir Samedi midi Samedi soir Dimanche midi

Les repas traditionnels et sans gluten de **17\$** seront servis sur place afin de favoriser l'échange entre les participants.es et les intervenants.es et doivent être payés à l'avance : **17\$** pour 1 repas, **34\$** pour 2 repas, **51\$** pour 3 repas, **68\$** pour 4 repas.

JE SOUHAITE RECEVOIR : Infolettres de École Féminin Masculin Sacré Festival du Féminin

POUR M'INSCRIRE AU FESTIVAL, je joins au formulaire d'inscription **un chèque** de _____ \$CAD libellé à l'ordre de **Productions Lunasol Inc.**, (incluant le montant de l'inscription au Festival avec ou sans repas) posté à l'École Féminin Masculin Sacré, au 1745 7^{ème} rang, St-Adrien (Québec), Canada, J0A 1C0. Possibilité d'effectuer un **virement interac** à info@femininmasculinsacre.com

NON REMBOURSABLE ET NON-TRANSFÉRABLE APRÈS L'INSCRIPTION.

Nom	Prénom
_____	_____
Courriel	Téléphone
_____	_____
Ville-Province-Pays	Code postal
_____	_____

Nom	Prénom
_____	_____
Courriel	Téléphone
_____	_____
Ville-Province-Pays	Code postal
_____	_____

ÉCOLE FÉMININ MASCULIN SACRÉ
1745, 7^{ème} Rang St-Adrien (QUÉBEC) J0A 1C0

